

+PITTAΚAS ASSOCIATES

A PROJECT
DESIGNED FOR:
TERRESUN HOLDINGS LTD.

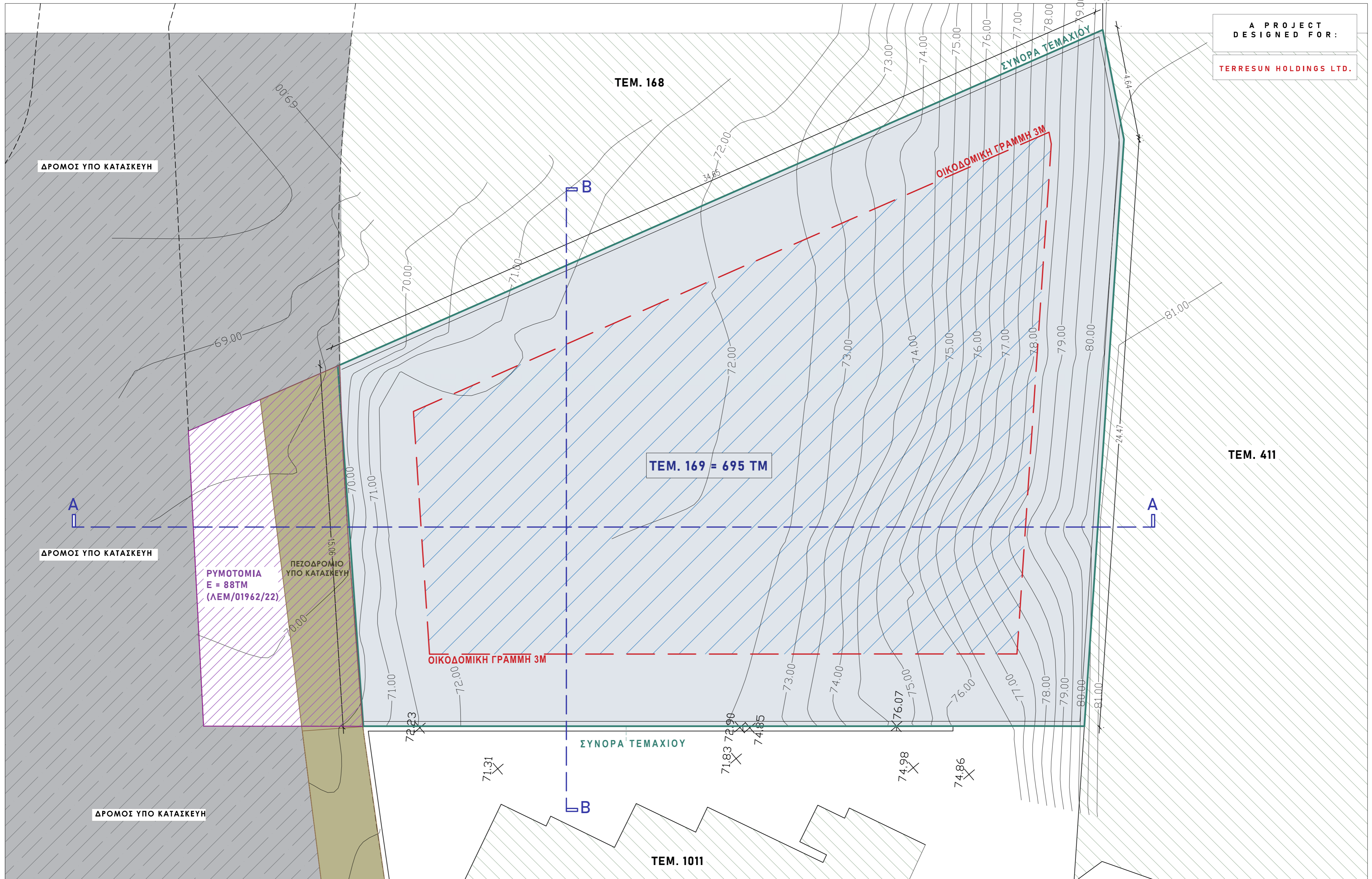
ΑΝΕΓΕΡΣΗ ΠΟΛΥΚΑΤΟΙΚΙΑΣ ΣΤΗΝ
ΓΕΡΜΑΣΟΓΕΙΑ, ΛΕΜΕΣΟΣ

ΠΕΡΙΕΧΟΜΕΝΑ

ΑΡ.ΣΧΕΔΙΟΥ	ΤΙΤΛΟΣ ΣΧΕΔΙΟΥ	ΚΛΙΜΑΚΑ	ΑΡ.ΣΧΕΔΙΟΥ	ΤΙΤΛΟΣ ΣΧΕΔΙΟΥ	ΚΛΙΜΑΚΑ
01	ΧΩΡΟΤΑΞΙΚΟ - ΥΨΟΜΕΤΡΑ ΟΙΚΟΠΕΔΟΥ	1:100@A2	10	ΑΝΑΤΟΛΙΚΗ ΟΨΗ	1:100@A2
02	ΚΑΤΟΨΗ ΡΙΛΟΤΙΣ	1:100@A2	11	ΔΥΤΙΚΗ ΟΨΗ	1:100@A2
03	ΚΑΤΟΨΗ ΙΣΟΓΕΙΟΥ	1:100@A2	12	ΠΙΣΩ ΟΨΗ	1:100@A2
04	ΚΑΤΟΨΗ 1ου ΟΡΟΦΟΥ	1:100@A2	13	ΕΜΒΑΔΟΓΡΑΜΜΑ ΔΟΜΗΣΗΣ	1:100@A2
05	ΚΑΤΟΨΗ 2ου ΟΡΟΦΟΥ	1:100@A2	14	ΕΜΒΑΔΟΓΡΑΜΜΑ ΔΟΜΗΣΗΣ	1:100@A2
06	ΚΑΤΟΨΗ ΟΡΟΦΗΣ	1:100@A2	15	ΕΜΒΑΔΟΓΡΑΜΜΑ ΚΑΛΥΨΗΣ	1:100@A2
07	ΤΟΜΗ ΑΑ	1:100@A2	16	ΠΕΡΙΤΟΙΧΙΣΜΑΤΑ	1:100@A2
08	ΤΟΜΗ ΒΒ	1:100@A2	17	ΦΩΤΟΓΡΑΦΙΕΣ	
09	ΠΡΟΣΟΨΗ	1:100@A2			

A PROJECT
DESIGNED FOR:

TERRESUN HOLDINGS LTD.



+ΡΙΤΤΑΚΑΣ ASSOCIATES

W: WWW.RITTAKASARCHITECTS.COM
E: pa_associates@outlook.com
ΔΩΔΕΚΑΝΗΣΟΥ 17
ΛΕΜΕΣΟΣ, ΚΥΠΡΟΣ, 3021
25-109833, 99-915413, 99747783

ΠΕΛΑΤΗΣ: TERRESUN HOLDINGS LTD.

PROJECT: ΑΝΕΓΕΡΣΗ ΠΟΛΥΚΑΤΟΙΚΙΑΣ ΣΤΗΝ
ΓΕΡΜΑΣΟΓΕΙΑ, ΛΕΜΕΣΟΣ

ARCHITECTS: ΡΙΤΤΑΚΑΣ ASSOCIATES
DESIGNED FROM: ΡΙΤΤΑΚΑΣ ASSOCIATES

ΗΜΕΡΟΜΗΝΙΑ: ΝΟΕΜΒΡΙΟΣ 2022
ΣΧΕΔΙΑΣΤΗΚΕ ΓΙΑ: ΚΑΤΑΘΕΣΗ

ΥΠΟΓΡΑΦΗ ΑΡΧΙΤΕΚΤΟΝΑ:

ΥΠΟΓΡΑΦΗ ΙΔΙΟΚΤΗΤΗ:

ΟΝΟΜΑ ΣΧΕΔΙΟΥ:
ΧΩΡΟΤΑΞΙΚΟ - ΥΨΟΜΕΤΡΑ
ΤΕΜΑΧΙΟΥ

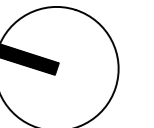
ΚΛΙΜΑΚΑ:
1:100@A2

ΗΜΕΡ:
ΝΟΕΜ. 2022

ΑΡ. ΔΟΥΛΕΙΑΣ: 2022/118

ΑΡ. ΣΧΕΔΙΟΥ: 01

NORTH POINT



A PROJECT
DESIGNED FOR:

TERRESUN HOLDINGS LTD.

ΠΟΛΥΩΔΟΜΙΚΑ ΣΤΟΙΧΕΙΑ

ΕΜΒΑΔΟΝ ΤΕΜΑΧΙΟΥ (ΤΙΤΛΟΥ) = 874 ΤΜ

ΕΜΒΑΔΟΝ ΟΡΙΟΘΕΤΗΣΗΣ = 783 ΤΜ
(ΑΡ. ΦΑΚΕΛΟΥ ΚΤΗΜΑΤΟΛΟΓΙΟΥ = ΑΧ2559/22)

ΡΥΜΟΤΟΜΙΑ = 88 ΤΜ
ΆΡΙΘΡΟΣ ΥΠΟΘΕΣΗΣ = ΛΕΜ/01962/22

ΕΜΒΑΔΟΝ ΟΙΚΟΠΕΔΟΥ = 695 ΤΜ

ΔΟΜΗΣΗ = 90% = 625,5 ΤΜ
5% ΕΝΕΡΓΕΙΑΚΑ = 34,75 ΤΜ

ΣΥΝΟΛΟ ΔΟΜΗΣΗΣ = 657 ΤΜ

ΚΑΛΥΨΗ = 50% = 328,8 ΤΜ

ΟΡΟΦΟΙ = 3
ΥΨΟΣ = 13,5μ
ΠΟΛΥΩΔΟΜΙΚΗ ΖΩΝΗ = Κα6

8 ΔΙΑΜΕΡΙΣΜΑΤΑ

ΙΣΟΓΕΙΟ

ΣΚΑΛΑ + ΔΙΑΔΡΟΜΟΣ = 25 ΤΜ
FLAT 101 (2 Υπν.) = 79 ΤΜ
FLAT 102 (3 Υπν.) = 99 ΤΜ

ΣΥΝΟΛΟ = 203 ΤΜ

1ΟΣ ΟΡΟΦΟΣ

ΣΚΑΛΑ + ΔΙΑΔΡΟΜΟΣ = 25 ΤΜ
FLAT 201 (2 Υπν.) = 79 ΤΜ
FLAT 202 (1 Υπν.) = 55 ΤΜ
FLAT 203 (2 Υπν.) = 79 ΤΜ

ΣΥΝΟΛΟ = 238 ΤΜ

2ΟΣ ΟΡΟΦΟΣ

FLAT 301 (2 Υπν.) = 79 ΤΜ
FLAT 302 (1 Υπν.) = 55 ΤΜ
FLAT 303 (2 Υπν.) = 79 ΤΜ

ΣΥΝΟΛΟ = 213 ΤΜ

ΔΟΜΗΣΗ ΠΟΥ ΧΡΗΣΙΜΟΠΟΙΗΘΗΚΕ = 654 ΤΜ

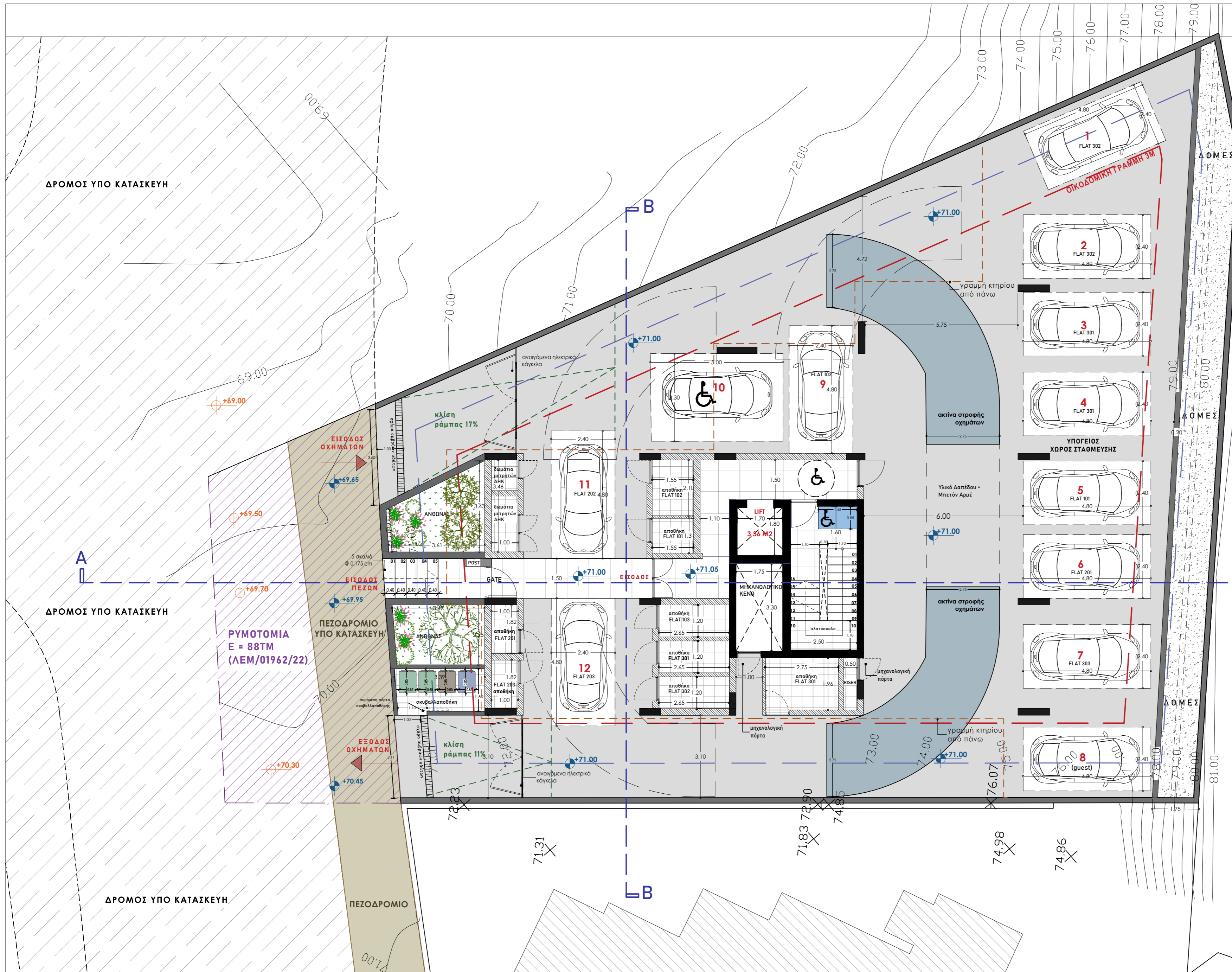
ΕΠΙΤΡΕΠΟΜΕΝΟ ΠΟΣΟΣΤΟ
ΚΑΛΥΜ. ΒΕΡΑΝΤΩΝ = 25% X 654 (ΔΟΜΗΣΗ)
= 163,5 ΤΜ

ΚΑΛΥΜΜΕΝΕΣ ΒΕΡΑΝΤΕΣ ΠΟΥ
ΧΡΗΣΙΜΟΠΟΙΗΘΗΚΑΝ = 61 + 51 + 51 = 163 ΤΜ

ΚΑΛΥΨΗ ΠΟΥ ΧΡΗΣΙΜΟΠΟΙΗΘΗΚΕ = 316,17 ΤΜ

ΥΠΟΜΝΗΜΑ

- ΟΙΚΟΔΟΜΙΚΗ ΓΡΑΜΜΗ 3Μ
- - - ΓΡΑΜΜΗ 1,5 Μ
- ⊕ ΥΨΟΜΕΤΡΑ ΦΥΣΙΚΟΥ ΕΔΑΦΟΥΣ
- ⊕ ΠΡΟΤΕΙΝΟΜΕΝΑ ΥΨΟΜΕΤΡΑ



+ΡΙΤΤΑΚΑΣ ASSOCIATES
 W: WWW.PITTAKASARCHITECTS.COM
 E: pr_associates@outlook.com
 ΔΩΔΕΚΑΝΗΣΟΥ 17
 ΛΕΜΕΣΟΣ, ΚΥΠΡΟΣ, 3021
 25-109833, 99-915413, 99747783

ΠΕΛΑΤΗΣ: TERRESUN HOLDINGS LTD.
 PROJECT: ΑΝΕΓΕΡΣΗ ΠΟΛΥΚΑΤΟΙΚΙΑΣ ΣΤΗΝ
 ΓΕΡΜΑΣΟΓΕΙΑ, ΛΕΜΕΣΟΣ

ARCHITECTS: ΡΙΤΤΑΚΑΣ ASSOCIATES
 DESIGNED FROM: ΡΙΤΤΑΚΑΣ ASSOCIATES
 ΗΜΕΡΟΜΗΝΙΑ: ΝΟΕΜΒΡΙΟΣ 2022
 ΣΧΕΔΙΑΣΤΗΚΕ ΓΙΑ: ΚΑΤΑΘΕΣΗ

ΥΠΟΓΡΑΦΗ ΑΡΧΙΤΕΚΤΟΝΑ:
 ΥΠΟΓΡΑΦΗ ΙΔΙΟΚΤΗΤΗ:

ΟΝΟΜΑ ΣΧΕΔΙΟΥ:
 ΚΑΤΩΦΗ ΥΠΟΓΕΙΟΥ - ΠΙΛΟΤIS
 ΚΛΙΜΑΚΑ:
 1:100@A2
 ΗΜΕΡ.
 ΝΟΕΜ. 2022

ΑΡ. ΔΟΥΛΕΙΑΣ: 2022/118
 ΑΡ. ΣΧΕΔΙΟΥ: 02

NORTH POINT

A PROJECT
DESIGNED FOR:

TERRESUN HOLDINGS LTD.

ΠΟΛΥΩΔΟΜΙΚΑ ΣΤΟΙΧΕΙΑ

ΕΜΒΑΔΟΝ ΤΕΜΑΧΙΟΥ (ΤΙΤΛΟΥ) = 874 ΤΜ

ΕΜΒΑΔΟΝ ΟΡΙΟΘΕΤΗΣΗΣ = 783 ΤΜ
(ΑΡ. ΦΑΚΕΛΟΥ ΚΤΗΜΑΤΟΛΟΓΙΟΥ = ΑΧ2559/22)

ΡΥΜΟΤΟΜΙΑ = 88 ΤΜ
ΆΡΙΘΜΟΣ ΥΠΟΘΕΣΗΣ = ΛΕΜ/01962/22

ΕΜΒΑΔΟΝ ΟΙΚΟΠΕΔΟΥ = 695 ΤΜ

ΔΟΜΗΣΗ = 90% = 625,5 ΤΜ
5% ΕΝΕΡΓΕΙΑΚΑ = 34,75 ΤΜ

ΣΥΝΟΛΟ ΔΟΜΗΣΗΣ = 657 ΤΜ

ΚΑΛΥΨΗ = 50% = 328,8 ΤΜ

ΟΡΟΦΟΙ = 3
ΥΨΟΣ = 13,5μ
ΠΟΛΥΩΔΟΜΙΚΗ ΖΩΝΗ = Κα6

8 ΔΙΑΜΕΡΙΣΜΑΤΑ

ΙΣΟΓΕΙΟ

ΣΚΑΛΑ + ΔΙΑΔΡΟΜΟΣ = 25 ΤΜ
FLAT 101 (2 Υπν.) = 79 ΤΜ
FLAT 102 (3 Υπν.) = 99 ΤΜ

ΣΥΝΟΛΟ = 203 ΤΜ

1ΟΣ ΟΡΟΦΟΣ

ΣΚΑΛΑ + ΔΙΑΔΡΟΜΟΣ = 25 ΤΜ
FLAT 201 (2 Υπν.) = 79 ΤΜ
FLAT 202 (1 Υπν.) = 55 ΤΜ
FLAT 203 (2 Υπν.) = 79 ΤΜ

ΣΥΝΟΛΟ = 238 ΤΜ

2ΟΣ ΟΡΟΦΟΣ

FLAT 301 (2 Υπν.) = 79 ΤΜ
FLAT 302 (1 Υπν.) = 55 ΤΜ
FLAT 303 (2 Υπν.) = 79 ΤΜ

ΣΥΝΟΛΟ = 213 ΤΜ

ΔΟΜΗΣΗ ΠΟΥ ΧΡΗΣΙΜΟΠΟΙΗΘΗΚΕ = 654 ΤΜ

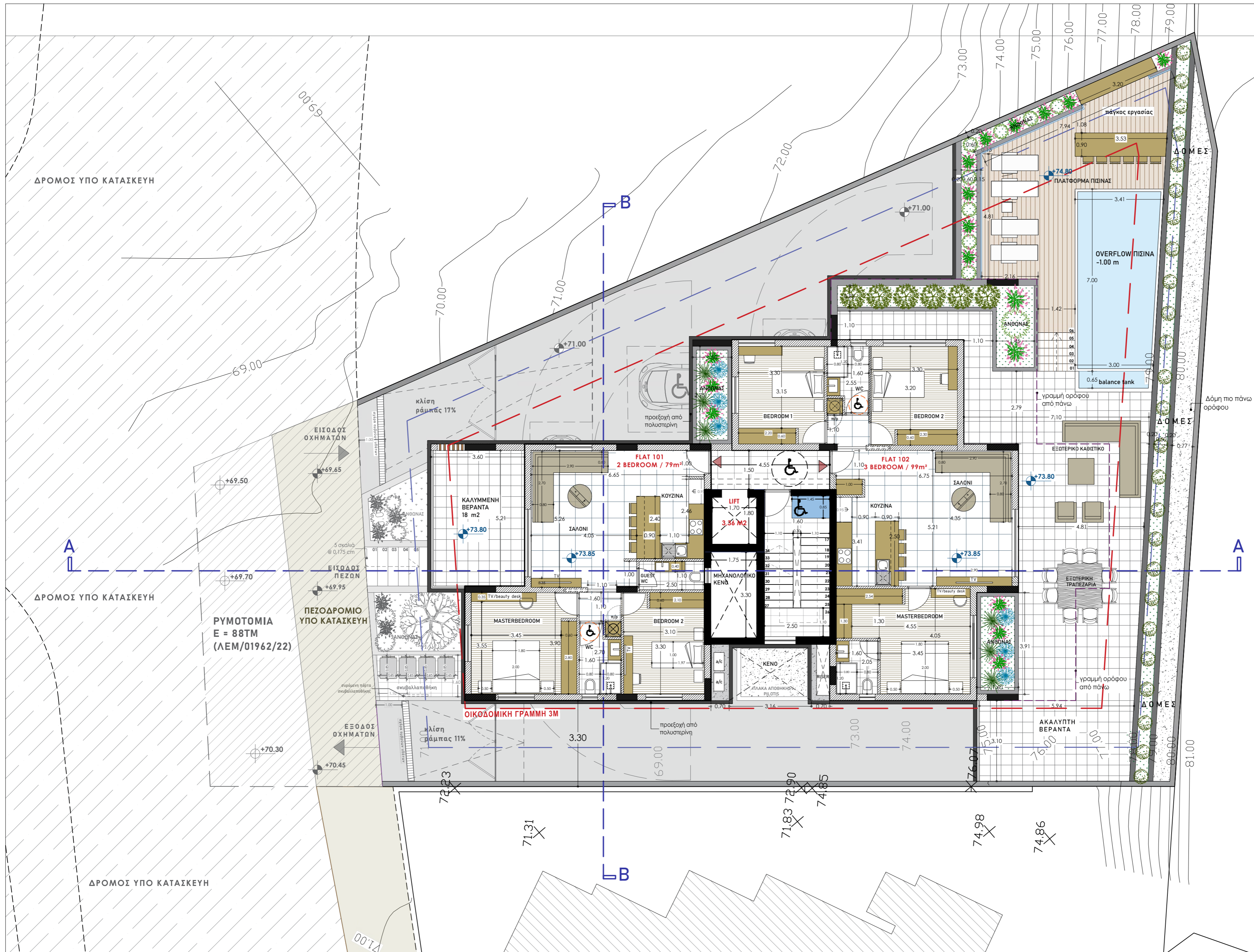
ΕΠΙΤΡΕΠΟΜΕΝΟ ΠΟΣΟΣΤΟ
ΚΑΛΥΜ. ΒΕΡΑΝΤΩΝ = 25% X 654 (ΔΟΜΗΣΗ)
= 163,5 ΤΜ

ΚΑΛΥΜΜΕΝΕΣ ΒΕΡΑΝΤΕΣ ΠΟΥ
ΧΡΗΣΙΜΟΠΟΙΗΘΗΚΑΝ = 61 + 51 + 51 = 163 ΤΜ

ΚΑΛΥΨΗ ΠΟΥ ΧΡΗΣΙΜΟΠΟΙΗΘΗΚΕ = 316,17 ΤΜ

ΥΠΟΜΝΗΜΑ

- ΟΙΚΟΔΟΜΙΚΗ ΓΡΑΜΜΗ 3Μ
- - - ΓΡΑΜΜΗ 1,5 Μ
- ⊕ ΥΨΟΜΕΤΡΑ ΦΥΣΙΚΟΥ ΕΔΑΦΟΥΣ
- ⊕ ΠΡΟΤΕΙΝΟΜΕΝΑ ΥΨΟΜΕΤΡΑ



+ΡΙΤΤΑΚΑΣ ASSOCIATES
 W: WWW.PITTAKASARCHITECTS.COM
 E: p.a.associates@outlook.com
 ΔΩΔΕΚΑΝΗΣΟΥ 17
 ΛΕΜΕΣΟΣ, ΚΥΠΡΟΣ, 3021
 25-109833, 99-915413, 99747783

ΠΕΛΑΤΗΣ: TERRESUN HOLDINGS LTD.
 PROJECT: ΑΝΕΓΕΡΣΗ ΠΟΛΥΚΑΤΟΙΚΙΑΣ ΣΤΗΝ
 ΓΕΡΜΑΣΟΓΕΙΑ, ΛΕΜΕΣΟΣ

ARCHITECTS: ΡΙΤΤΑΚΑΣ ASSOCIATES
 DESIGNED FROM: ΡΙΤΤΑΚΑΣ ASSOCIATES
 ΗΜΕΡΟΜΗΝΙΑ: ΝΟΕΜΒΡΙΟΣ 2022
 ΣΧΕΔΙΑΣΤΗΚΕ ΓΙΑ: ΚΑΤΑΘΕΣΗ

ΥΠΟΓΡΑΦΗ ΑΡΧΙΤΕΚΤΟΝΑ:
 ΥΠΟΓΡΑΦΗ ΙΔΙΟΚΤΗΤΗ:

ΟΝΟΜΑ ΣΧΕΔΙΟΥ:
 ΚΑΤΩΦΗ ΙΣΟΓΕΙΟΥ
 ΚΛΙΜΑΚΑ:
 1:100@A2
 ΗΜΕΡ.
 ΝΟΕΜ. 2022

ΑΡ. ΔΟΥΛΕΙΑΣ: 2022/118
 ΑΡ. ΣΧΕΔΙΟΥ: 03

NORTH POINT

A PROJECT
DESIGNED FOR:

TERRESUN HOLDINGS LTD.

ΠΟΛΥΩΔΟΜΙΚΑ ΣΤΟΙΧΕΙΑ

ΕΜΒΑΔΟΝ ΤΕΜΑΧΙΟΥ (ΤΙΤΛΟΥ) = 874 ΤΜ

ΕΜΒΑΔΟΝ ΟΡΙΘΘΕΤΗΣΗΣ = 783 ΤΜ
(ΑΡ. ΦΑΚΕΛΟΥ ΚΤΗΜΑΤΟΛΟΓΙΟΥ = ΑΧ2559/22)

ΡΥΜΟΤΟΜΙΑ = 88 ΤΜ
ΑΡΙΘΜΟΣ ΥΠΟΘΕΣΗΣ = ΛΕΜ/01962/22

ΕΜΒΑΔΟΝ ΟΙΚΟΠΕΔΟΥ = 695 ΤΜ

ΔΟΜΗΣΗ = 90% = 625,5 ΤΜ
5% ΕΝΕΡΓΕΙΑΚΑ = 34,75 ΤΜ

ΣΥΝΟΛΟ ΔΟΜΗΣΗΣ = 657 ΤΜ

ΚΑΛΥΨΗ = 50% = 328,8 ΤΜ

ΟΡΟΦΟΙ = 3
ΥΨΟΣ = 13,5μ
ΠΟΛΥΩΔΟΜΙΚΗ ΖΩΝΗ = Κα6

8 ΔΙΑΜΕΡΙΣΜΑΤΑ

ΙΣΟΓΕΙΟ

ΣΚΑΛΑ + ΔΙΑΔΡΟΜΟΣ = 25 ΤΜ
FLAT 101 (2 Υπν.) = 79 ΤΜ
FLAT 102 (3 Υπν.) = 99 ΤΜ

ΣΥΝΟΛΟ = 203 ΤΜ

1ΟΣ ΟΡΟΦΟΣ

ΣΚΑΛΑ + ΔΙΑΔΡΟΜΟΣ = 25 ΤΜ
FLAT 201 (2 Υπν.) = 79 ΤΜ
FLAT 202 (1 Υπν.) = 55 ΤΜ
FLAT 203 (2 Υπν.) = 79 ΤΜ

ΣΥΝΟΛΟ = 238 ΤΜ

2ΟΣ ΟΡΟΦΟΣ

ΣΚΑΛΑ + ΔΙΑΔΡΟΜΟΣ = 25 ΤΜ
FLAT 301 (2 Υπν.) = 79 ΤΜ
FLAT 302 (1 Υπν.) = 55 ΤΜ
FLAT 303 (2 Υπν.) = 79 ΤΜ

ΣΥΝΟΛΟ = 213 ΤΜ

ΔΟΜΗΣΗ ΠΟΥ ΧΡΗΣΙΜΟΠΟΙΗΘΗΚΕ = 654 ΤΜ

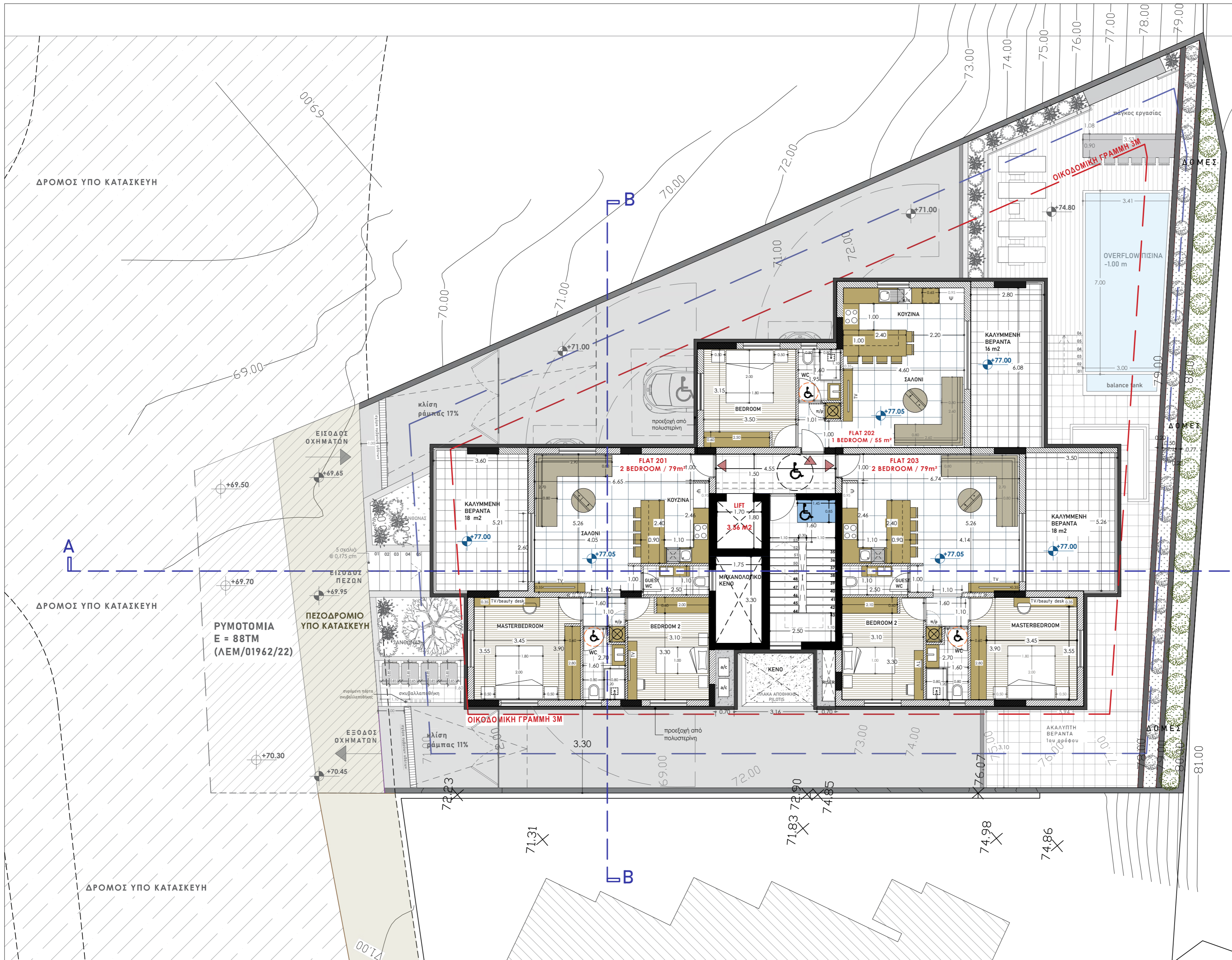
ΕΠΙΤΡΕΠΟΜΕΝΟ ΠΟΣΟΣΤΟ
ΚΑΛΥΜ. ΒΕΡΑΝΤΩΝ = 25% X 654 (ΔΟΜΗΣΗ)
= 163,5 ΤΜ

ΚΑΛΥΜΜΕΝΕΣ ΒΕΡΑΝΤΕΣ ΠΟΥ
ΧΡΗΣΙΜΟΠΟΙΗΘΗΚΑΝ = 61 + 51 + 51 = 163 ΤΜ

ΚΑΛΥΨΗ ΠΟΥ ΧΡΗΣΙΜΟΠΟΙΗΘΗΚΕ = 316,17 ΤΜ

ΥΠΟΜΝΗΜΑ

- ΟΙΚΟΔΟΜΙΚΗ ΓΡΑΜΜΗ 3Μ
- - - ΓΡΑΜΜΗ 1,5 Μ
- ⊕ ΥΨΟΜΕΤΡΑ ΦΥΣΙΚΟΥ ΕΔΑΦΟΥΣ
- ⊕ ΠΡΟΤΕΙΝΟΜΕΝΑ ΥΨΟΜΕΤΡΑ



+ΡΙΤΤΑΚΑΣ ASSOCIATES

W: WWW.RITTIKASARCHITECTS.COM
E: rittikas.associates@outlook.com
ΔΩΔΕΚΑΝΗΣΟΥ 17
ΛΕΜΕΣΟΣ, ΚΥΠΡΟΣ, 3021
25-109833, 99-915413, 99747783

ΠΕΛΑΤΗΣ: TERRESUN HOLDINGS LTD.

PROJECT: ΑΝΕΓΕΡΣΗ ΠΟΛΥΚΑΤΟΙΚΙΑΣ ΣΤΗΝ
ΓΕΡΜΑΣΟΓΕΙΑ, ΛΕΜΕΣΟΣ

ARCHITECTS: ΡΙΤΤΑΚΑΣ ASSOCIATES
DESIGNED FROM: ΡΙΤΤΑΚΑΣ ASSOCIATES

ΗΜΕΡΟΜΗΝΙΑ: ΝΟΕΜΒΡΙΟΣ 2022
ΣΧΕΔΙΑΣΤΗΚΕ ΓΙΑ: ΚΑΤΑΘΕΣΗ

ΥΠΟΓΡΑΦΗ ΑΡΧΙΤΕΚΤΟΝΑ:

ΥΠΟΓΡΑΦΗ ΙΔΙΟΚΤΗΤΗ:

ΟΝΟΜΑ ΣΧΕΔΙΟΥ:
ΚΑΤΟΨΗ 1ου ΟΡΟΦΟΥ

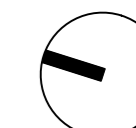
ΚΛΙΜΑΚΑ:
1:100@A2

ΗΜΕΡ.
ΝΟΕΜ. 2022

ΑΡ. ΔΟΥΛΕΙΑΣ: 2022/118

ΑΡ. ΣΧΕΔΙΟΥ: 04

NORTH POINT



A PROJECT
DESIGNED FOR:

TERRESUN HOLDINGS LTD.

ΠΟΛΥΩΔΟΜΙΚΑ ΣΤΟΙΧΕΙΑ

ΕΜΒΑΔΟΝ ΤΕΜΑΧΙΟΥ (ΤΙΤΛΟΥ) = 874 ΤΜ

ΕΜΒΑΔΟΝ ΟΡΙΟΘΕΤΗΣΗΣ = 783 ΤΜ
(ΑΡ. ΦΑΚΕΛΟΥ ΚΤΗΜΑΤΟΛΟΓΙΟΥ = ΑΧ2559/22)

ΡΥΜΟΤΟΜΙΑ = 88 ΤΜ
ΆΡΙΘΜΟΣ ΥΠΟΘΕΣΗΣ = ΛΕΜ/01962/22

ΕΜΒΑΔΟΝ ΟΙΚΟΠΕΔΟΥ = 695 ΤΜ

ΔΟΜΗΣΗ = 90% = 625,5 ΤΜ
5% ΕΝΕΡΓΕΙΑΚΑ = 34,75 ΤΜ

ΣΥΝΟΛΟ ΔΟΜΗΣΗΣ = 657 ΤΜ

ΚΑΛΥΨΗ = 50% = 328,8 ΤΜ

ΟΡΟΦΟΙ = 3
ΥΨΟΣ = 13,5μ
ΠΟΛΥΩΔΟΜΙΚΗ ΖΩΝΗ = Κα6

8 ΔΙΑΜΕΡΙΣΜΑΤΑ

ΙΣΟΓΕΙΟ

ΣΚΑΛΑ + ΔΙΑΔΡΟΜΟΣ = 25 ΤΜ
FLAT 101 (2 Υπν.) = 79 ΤΜ
FLAT 102 (3 Υπν.) = 99 ΤΜ

ΣΥΝΟΛΟ = 203 ΤΜ

1ΟΣ ΟΡΟΦΟΣ

ΣΚΑΛΑ + ΔΙΑΔΡΟΜΟΣ = 25 ΤΜ
FLAT 201 (2 Υπν.) = 79 ΤΜ
FLAT 202 (1 Υπν.) = 55 ΤΜ
FLAT 203 (2 Υπν.) = 79 ΤΜ

ΣΥΝΟΛΟ = 238 ΤΜ

2ΟΣ ΟΡΟΦΟΣ

FLAT 301 (2 Υπν.) = 79 ΤΜ
FLAT 302 (1 Υπν.) = 55 ΤΜ
FLAT 303 (2 Υπν.) = 79 ΤΜ

ΣΥΝΟΛΟ = 213 ΤΜ

ΔΟΜΗΣΗ ΠΟΥ ΧΡΗΣΙΜΟΠΟΙΗΘΗΚΕ = 654 ΤΜ

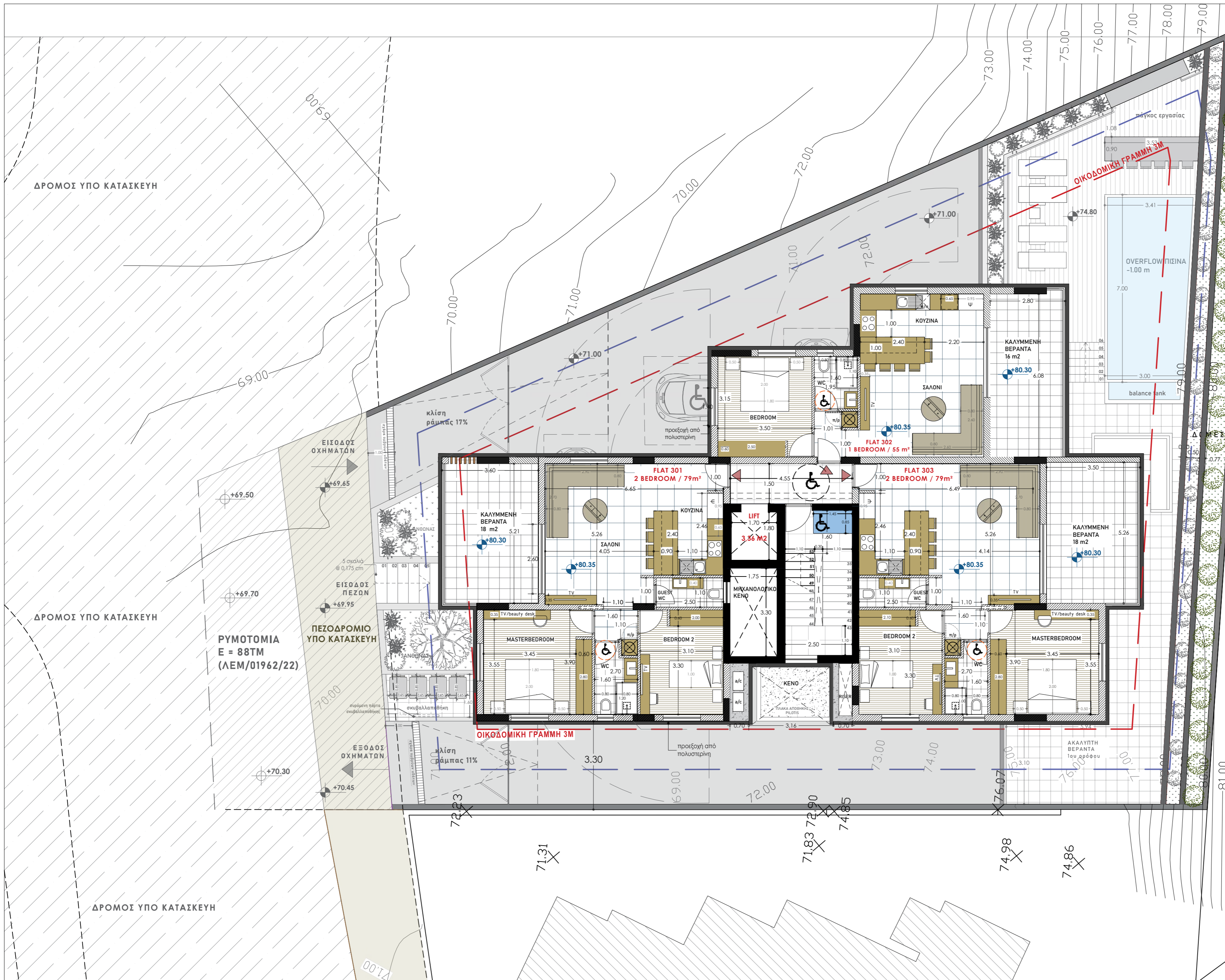
ΕΠΙΤΡΕΠΟΜΕΝΟ ΠΟΣΟΣΤΟ
ΚΑΛΥΜ. ΒΕΡΑΝΤΩΝ = 25% X 654 (ΔΟΜΗΣΗ)
= 163,5 ΤΜ

ΚΑΛΥΜΜΕΝΕΣ ΒΕΡΑΝΤΕΣ ΠΟΥ
ΧΡΗΣΙΜΟΠΟΙΗΘΗΚΑΝ = 61 + 51 + 51 = 163 ΤΜ

ΚΑΛΥΨΗ ΠΟΥ ΧΡΗΣΙΜΟΠΟΙΗΘΗΚΕ = 316,17 ΤΜ

ΥΠΟΜΝΗΜΑ

- ΟΙΚΟΔΟΜΙΚΗ ΓΡΑΜΜΗ 3Μ
- ΓΡΑΜΜΗ 1,5 Μ
- ⊕ ΥΨΟΜΕΤΡΑ ΦΥΣΙΚΟΥ ΕΔΑΦΟΥΣ
- ⊕ ΠΡΟΤΕΙΝΟΜΕΝΑ ΥΨΟΜΕΤΡΑ



+ΡΙΤΤΑΚΑΣ ASSOCIATES

W: WWW.PITTAKASARCHITECTS.COM
E: p.a.associates@outlook.com
ΔΩΔΕΚΑΝΗΣΟΥ 17
ΛΕΜΕΣΟΣ, ΚΥΠΡΟΣ, 3021
25-109833, 99-915413, 99747783

ΠΕΛΑΤΗΣ: TERRESUN HOLDINGS LTD.

PROJECT: ΑΝΕΓΕΡΣΗ ΠΟΛΥΚΑΤΟΙΚΙΑΣ ΣΤΗΝ
ΓΕΡΜΑΣΟΓΕΙΑ, ΛΕΜΕΣΟΣ

ARCHITECTS: ΡΙΤΤΑΚΑΣ ASSOCIATES
DESIGNED FROM: ΡΙΤΤΑΚΑΣ ASSOCIATES

ΗΜΕΡΟΜΗΝΙΑ: ΝΟΕΜΒΡΙΟΣ 2022
ΣΧΕΔΙΑΣΤΗΚΕ ΓΙΑ: ΚΑΤΑΘΕΣΗ

ΥΠΟΓΡΑΦΗ ΑΡΧΙΤΕΚΤΟΝΑ:

ΥΠΟΓΡΑΦΗ ΙΔΙΟΚΤΗΤΗ:

ΟΝΟΜΑ ΣΧΕΔΙΟΥ:
ΚΑΤΩΦΗ 2ου ΟΡΟΦΟΥ

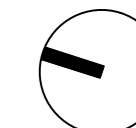
ΚΛΙΜΑΚΑ:
1:100@A2

ΗΜΕΡ.
ΝΟΕΜ. 2022

ΑΡ. ΔΟΥΛΕΙΑΣ: 2022/118

ΑΡ. ΣΧΕΔΙΟΥ: 05

NORTH POINT



A PROJECT
DESIGNED FOR:

TERRESUN HOLDINGS LTD.

ΠΟΛΥΩΔΟΜΙΚΑ ΣΤΟΙΧΕΙΑ

ΕΜΒΑΔΟΝ ΤΕΜΑΧΙΟΥ (ΤΙΤΛΟΥ) = 874 ΤΜ

ΕΜΒΑΔΟΝ ΟΡΙΟΘΕΤΗΣΗΣ = 783 ΤΜ
(ΑΡ. ΦΑΚΕΛΟΥ ΚΤΗΜΑΤΟΛΟΓΙΟΥ = ΑΧ2559/22)

ΡΥΜΟΤΟΜΙΑ = 88 ΤΜ
ΆΡΙΘΜΟΣ ΥΠΟΘΕΣΗΣ = ΛΕΜ/01962/22

ΕΜΒΑΔΟΝ ΟΙΚΟΠΕΔΟΥ = 695 ΤΜ

ΔΟΜΗΣΗ = 90% = 625,5 ΤΜ
5% ΕΝΕΡΓΕΙΑΚΑ = 34,75 ΤΜ

ΣΥΝΟΛΟ ΔΟΜΗΣΗΣ = 657 ΤΜ

ΚΑΛΥΨΗ = 50% = 328,8 ΤΜ

ΟΡΟΦΟΙ = 3
ΥΨΟΣ = 13,5μ
ΠΟΛΥΩΔΟΜΙΚΗ ΖΩΝΗ = Κα6

8 ΔΙΑΜΕΡΙΣΜΑΤΑ

ΙΣΟΓΕΙΟ

ΣΚΑΛΑ + ΔΙΑΔΡΟΜΟΣ = 25 ΤΜ
FLAT 101 (2 Υπν.) = 79 ΤΜ
FLAT 102 (3 Υπν.) = 99 ΤΜ

ΣΥΝΟΛΟ = 203 ΤΜ

1ΟΣ ΟΡΟΦΟΣ

ΣΚΑΛΑ + ΔΙΑΔΡΟΜΟΣ = 25 ΤΜ
FLAT 201 (2 Υπν.) = 79 ΤΜ
FLAT 202 (1 Υπν.) = 55 ΤΜ
FLAT 203 (2 Υπν.) = 79 ΤΜ

ΣΥΝΟΛΟ = 238 ΤΜ

2ΟΣ ΟΡΟΦΟΣ

FLAT 301 (2 Υπν.) = 79 ΤΜ
FLAT 302 (1 Υπν.) = 55 ΤΜ
FLAT 303 (2 Υπν.) = 79 ΤΜ

ΣΥΝΟΛΟ = 213 ΤΜ

ΔΟΜΗΣΗ ΠΟΥ ΧΡΗΣΙΜΟΠΟΙΗΘΗΚΕ = 654 ΤΜ

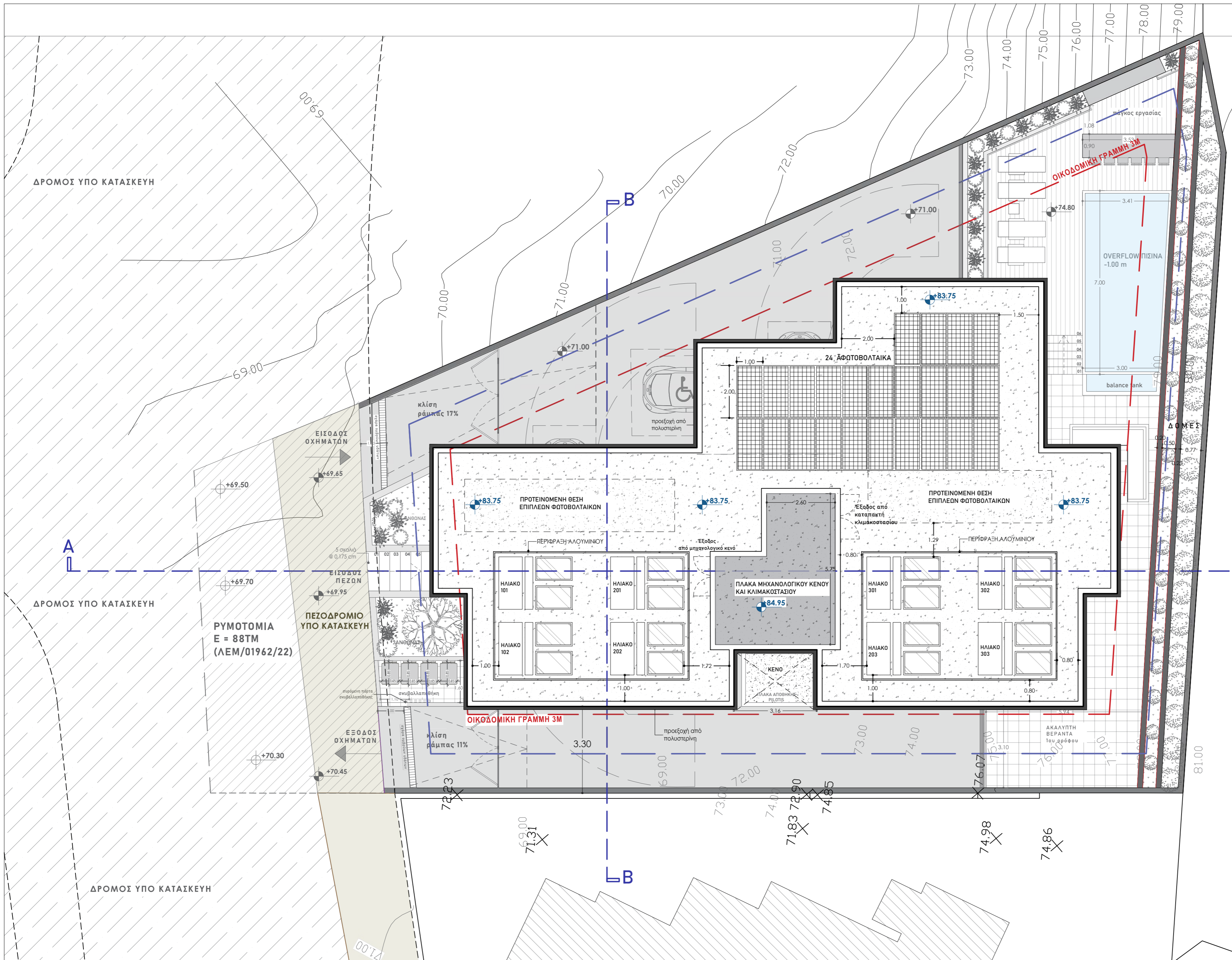
ΕΠΙΤΡΕΠΟΜΕΝΟ ΠΟΣΟΣΤΟ
ΚΑΛΥΜ. ΒΕΡΑΝΤΩΝ = 25% X 654 (ΔΟΜΗΣΗ)
= 163,5 ΤΜ

ΚΑΛΥΜΜΕΝΕΣ ΒΕΡΑΝΤΕΣ ΠΟΥ
ΧΡΗΣΙΜΟΠΟΙΗΘΗΚΑΝ = 61 + 51 + 51 = 163 ΤΜ

ΚΑΛΥΨΗ ΠΟΥ ΧΡΗΣΙΜΟΠΟΙΗΘΗΚΕ = 316,17 ΤΜ

ΥΠΟΜΝΗΜΑ

- ΟΙΚΟΔΟΜΙΚΗ ΓΡΑΜΜΗ 3Μ
- - - ΓΡΑΜΜΗ 1,5 Μ
- ⊕ ΥΨΟΜΕΤΡΑ ΦΥΣΙΚΟΥ ΕΔΑΦΟΥΣ
- ⊕ ΠΡΟΤΕΙΝΟΜΕΝΑ ΥΨΟΜΕΤΡΑ



+ΡΙΤΤΑΚΑΣ ASSOCIATES

W: WWW.RITTIKASARCHITECTS.COM
E: pr_associates@outlook.com
ΔΩΔΕΚΑΝΗΣΟΥ 17
ΛΕΜΕΣΟΣ, ΚΥΠΡΟΣ, 3021
25-109833, 99-915413, 99747783

ΠΕΛΑΤΗΣ: TERRESUN HOLDINGS LTD.

PROJECT: ΑΝΕΓΕΡΣΗ ΠΟΛΥΚΑΤΟΙΚΙΑΣ ΣΤΗΝ
ΓΕΡΜΑΣΟΓΕΙΑ, ΛΕΜΕΣΟΣ

ARCHITECTS: ΡΙΤΤΑΚΑΣ ASSOCIATES
DESIGNED FROM: ΡΙΤΤΑΚΑΣ ASSOCIATES

ΗΜΕΡΟΜΗΝΙΑ: ΝΟΕΜΒΡΙΟΣ 2022
ΣΧΕΔΙΑΣΤΗΚΕ ΓΙΑ: ΚΑΤΑΘΕΣΗ

ΥΠΟΓΡΑΦΗ ΑΡΧΙΤΕΚΤΟΝΑ:

ΥΠΟΓΡΑΦΗ ΙΔΙΟΚΤΗΤΗ:

ΟΝΟΜΑ ΣΧΕΔΙΟΥ:
ΚΑΤΩΦΗ ΟΡΟΦΗΣ

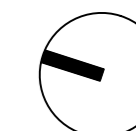
ΚΛΙΜΑΚΑ:
1:100@A2

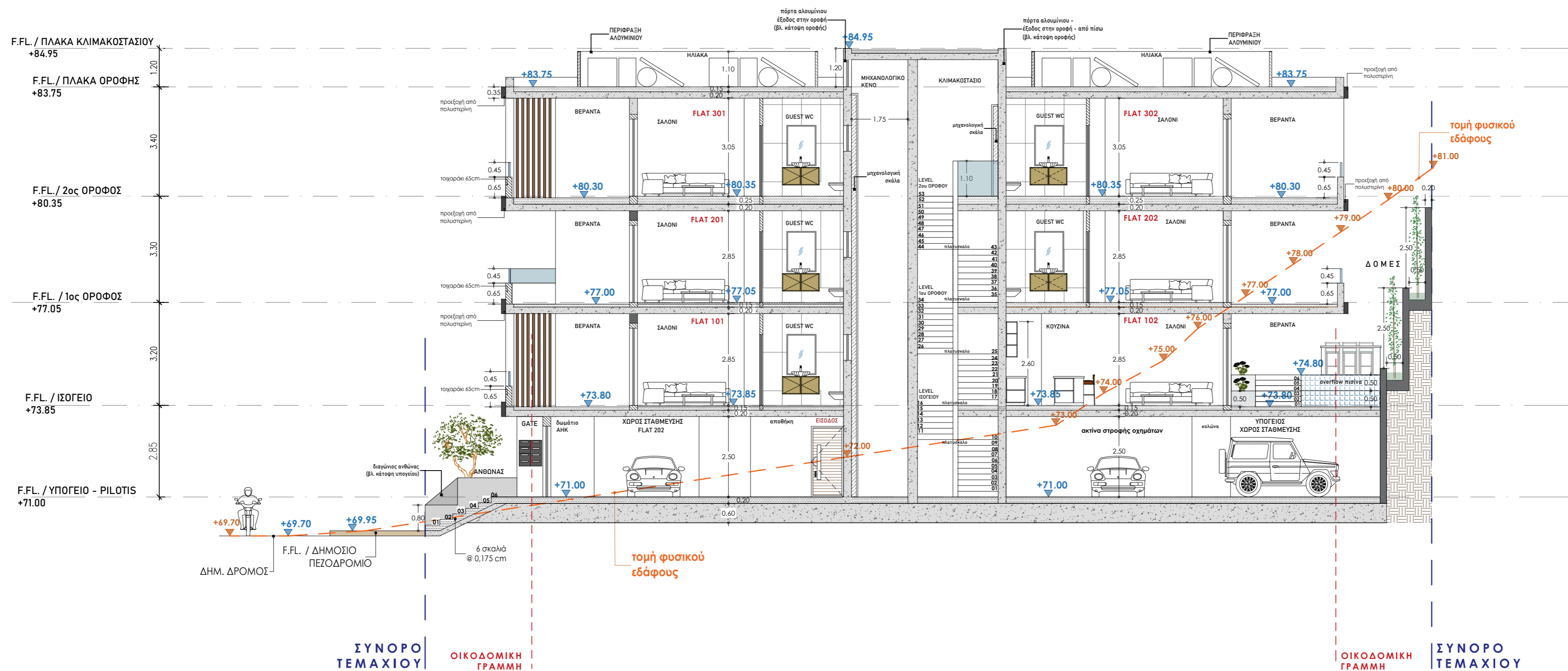
ΗΜΕΡ.
ΝΟΕΜ. 2022

ΑΡ. ΔΟΥΛΕΙΑΣ: 2022/118

ΑΡ. ΣΧΕΔΙΟΥ: 06

NORTH POINT





ΤΟΜΗ ΑΑ

ΣΥΝΟΡΟ
ΤΕΜΑΧΙΟΥ

ΟΙΚΟΔΟΜΙΚΗ
ΓΡΑΜΜΗ

ΟΙΚΟΔΟΜΙΚΗ
ΓΡΑΜΜΗ

ΣΥΝΟΡΟ
ΤΕΜΑΧΙΟΥ

+ΡΙΤΤΑΚΑΣ ASSOCIATES

W: WWW.PITTAKASARCHITECTS.COM
E: pr_associates@outlook.com
Δ.Ο.ΕΚΑΝΗΣΟΥ 17
ΛΕΜΕΣΟΣ, ΚΥΠΡΟΣ, 3021
25-109833, 99-915413, 99747783

ΠΕΛΑΤΗΣ: TERRESUN HOLDINGS LTD.

PROJECT: ΑΝΕΓΕΡΣΗ ΠΟΛΥΚΑΤΟΙΚΙΑΣ ΣΤΗΝ
ΓΕΡΜΑΣΟΓΕΙΑ, ΛΕΜΕΣΟΣ

ARCHITECTS: ΡΙΤΤΑΚΑΣ ASSOCIATES
DESIGNED FROM: ΡΙΤΤΑΚΑΣ ASSOCIATES

ΗΜΕΡΟΜΗΝΙΑ: ΝΟΕΜΒΡΙΟΣ 2022
ΣΧΕΔΙΑΣΤΗΚΕ ΓΙΑ: ΚΑΤΑΘΕΣΗ

ΥΠΟΓΡΑΦΗ ΑΡΧΙΤΕΚΤΟΝΑ:

ΥΠΟΓΡΑΦΗ ΙΔΙΟΚΤΗΤΗ:

ΟΝΟΜΑ ΣΧΕΔΙΟΥ:
ΤΟΜΗ ΑΑ

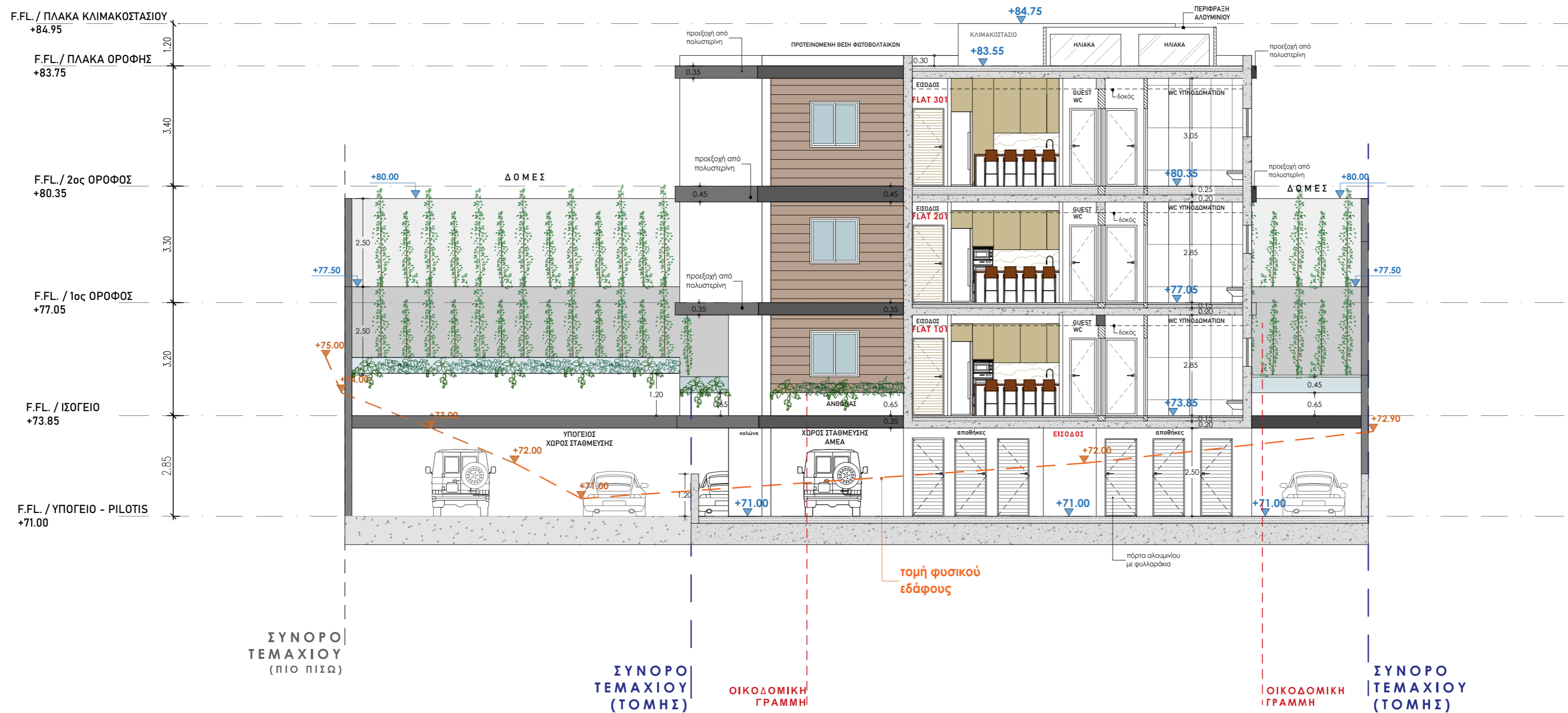
ΚΛΙΜΑΚΑ:
1:100@A2

ΗΜΕΡ.
ΝΟΕΜ. 2022

ΑΡ. ΔΟΥΛΕΙΑΣ: 2022/118

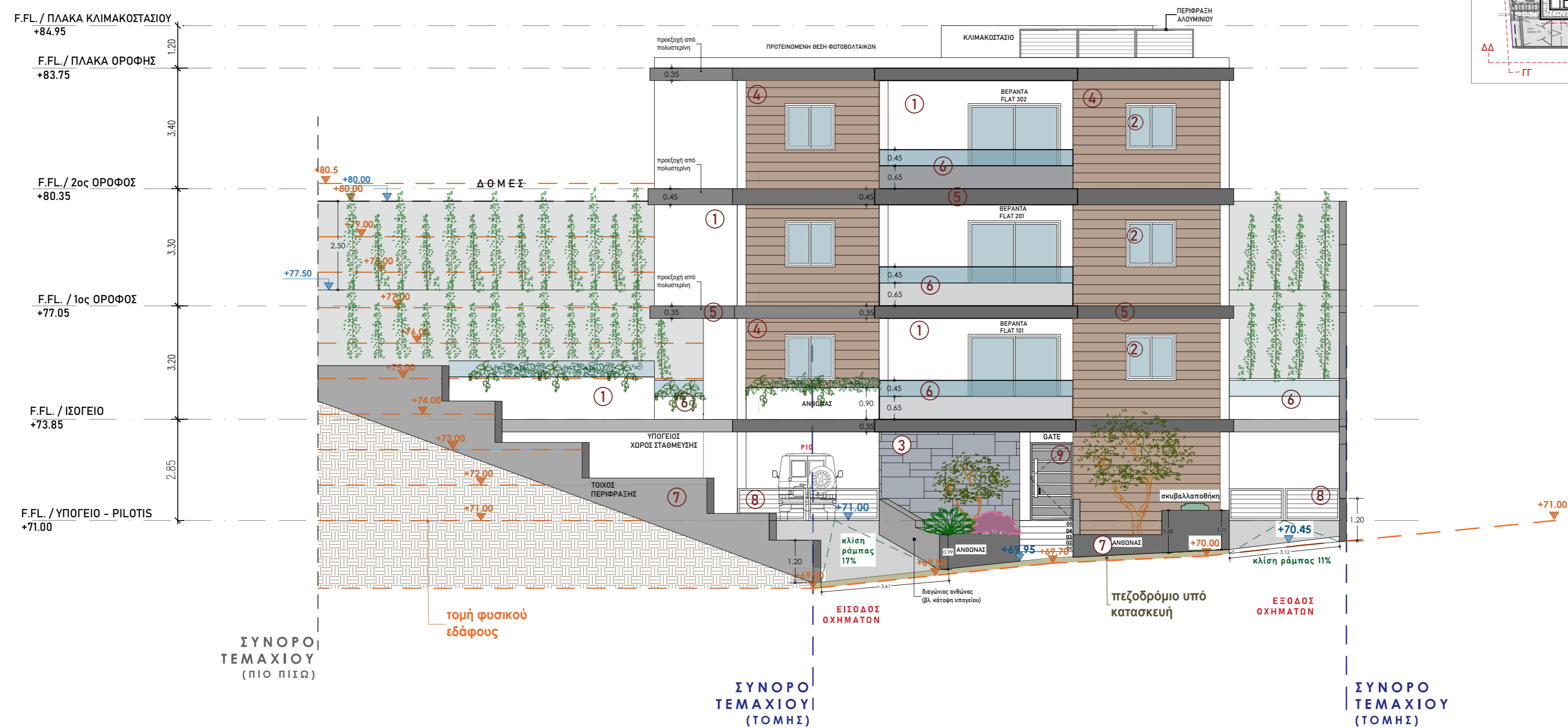
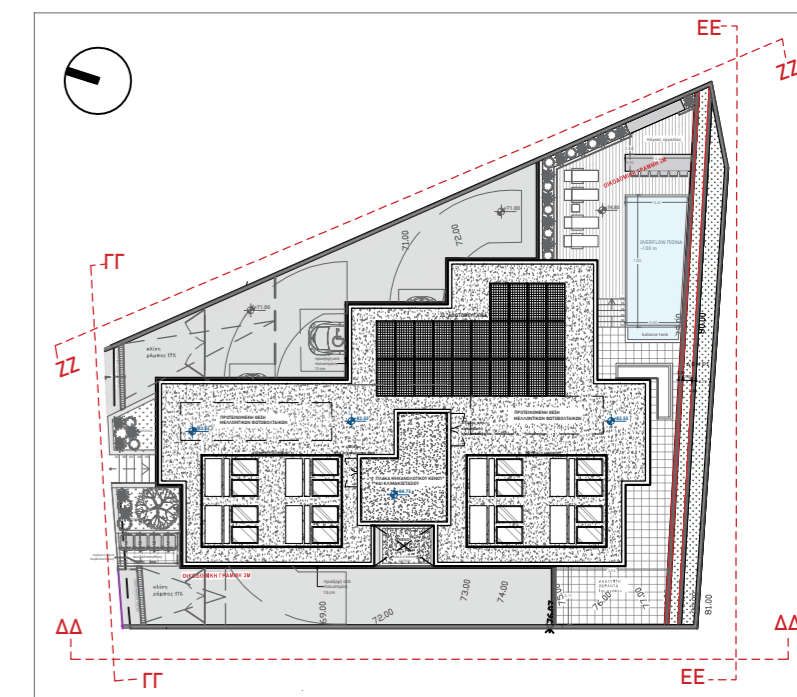
ΑΡ. ΣΧΕΔΙΟΥ: 07

NORTH POINT

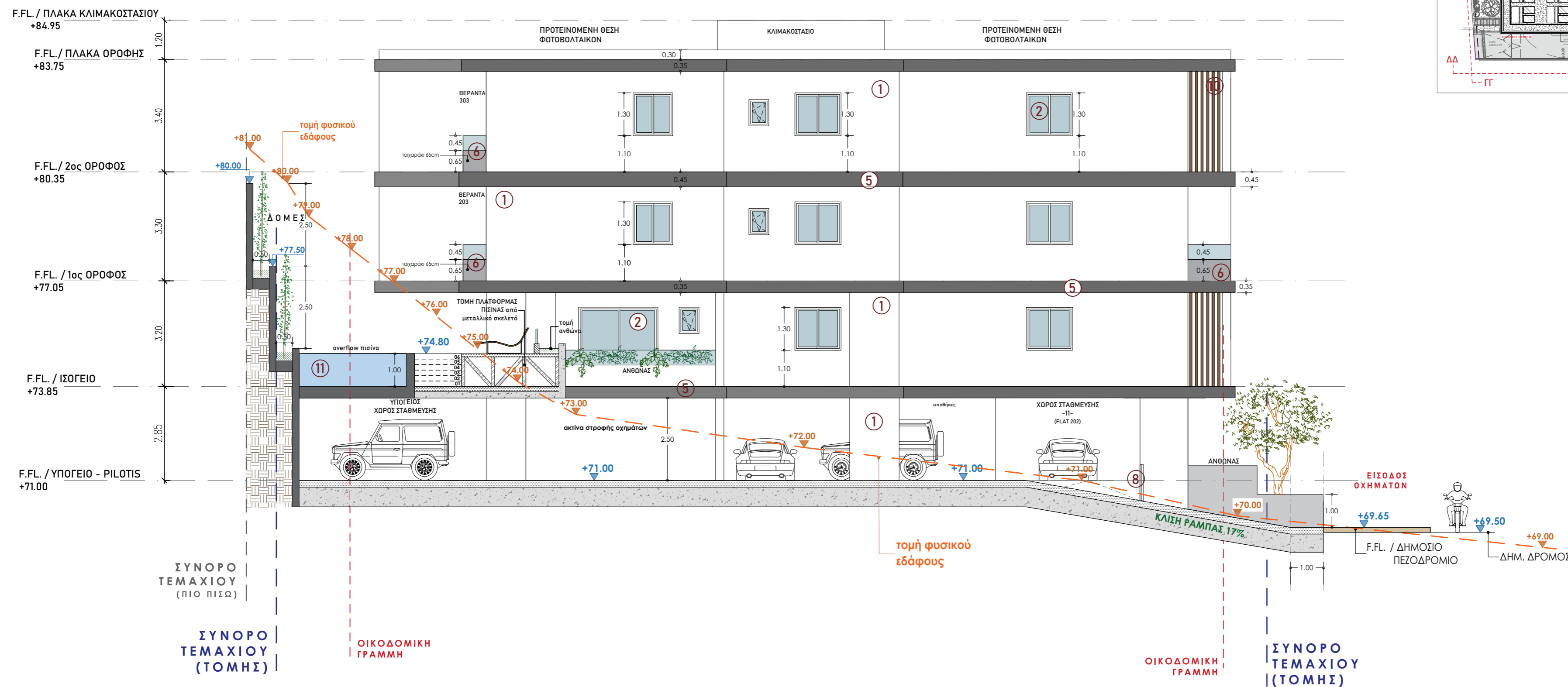
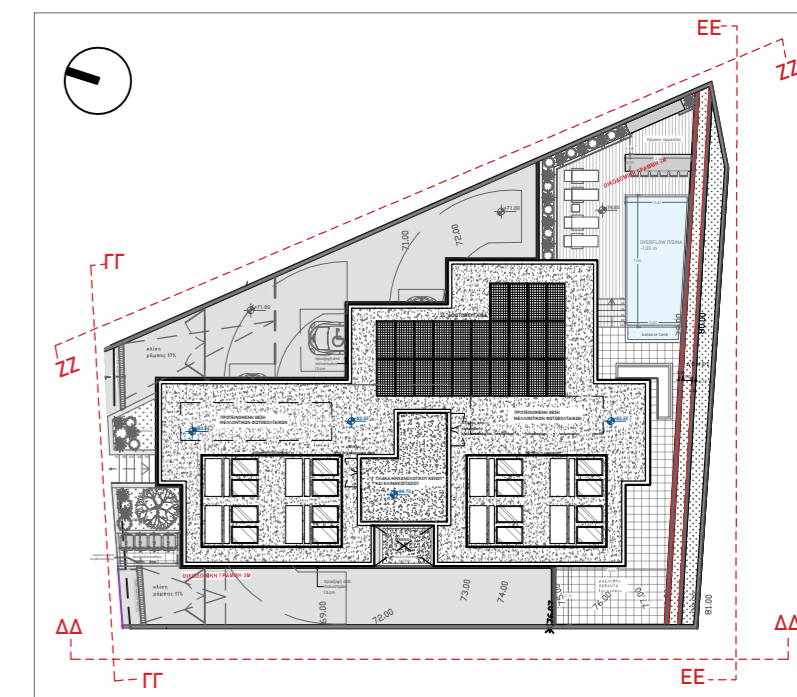


ΤΟΜΗ ΒΒ

+ΡΙΤΤΑΚΑΣ ASSOCIATES W: WWW.PITTAKASARCHITECTS.COM E: pit_associates@outlook.com ΔΩΔΕΚΑΝΗΣΟΥ 17 ΛΕΜΕΣΟΣ, ΚΥΠΡΟΣ, 3021 25-109833, 99-915413, 99747783	ΠΕΛΑΤΗΣ: TERRESUN HOLDINGS LTD.	ARCHITECTS: ΡΙΤΤΑΚΑΣ ASSOCIATES DESIGNED FROM: ΡΙΤΤΑΚΑΣ ASSOCIATES	ΥΠΟΓΡΑΦΗ ΑΡΧΙΤΕΚΤΟΝΑ:	ΟΝΟΜΑ ΣΧΕΔΙΟΥ: ΤΟΜΗ ΒΒ	ΑΡ. ΔΟΥΛΕΙΑΣ: 2022/118	NORTH POINT
	PROJECT: ΑΝΕΓΕΡΣΗ ΠΟΛΥΚΑΤΟΙΚΙΑΣ ΣΤΗΝ ΓΕΡΜΑΣΟΓΕΙΑ, ΛΕΜΕΣΟΣ	ΗΜΕΡΟΜΗΝΙΑ: ΝΟΕΜΒΡΙΟΣ 2022 ΣΧΕΔΙΑΣΤΗΚΕ ΓΙΑ: ΚΑΤΑΘΕΣΗ	ΥΠΟΓΡΑΦΗ ΙΔΙΟΚΤΗΤΗ:	ΚΛΙΜΑΚΑ: 1:100@A2	ΗΜΕΡ. ΝΟΕΜ. 2022	ΑΡ. ΣΧΕΔΙΟΥ: 08



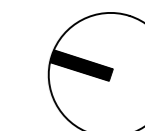
+ΡΙΤΤΑΚΑΣ ASSOCIATES W: WWW.PITTAKASARCHITECTS.COM E: pit_associates@outlook.com ΔΩΔΕΚΑΝΗΣΟΥ 17 ΛΕΜΕΣΟΣ, ΚΥΠΡΟΣ, 3021 25-109833, 99-915413, 99747783	ΠΕΛΑΤΗΣ: TERRESUN HOLDINGS LTD. PROJECT: ΑΝΕΓΕΡΣΗ ΠΟΛΥΚΑΤΟΙΚΙΑΣ ΣΤΗΝ ΓΕΡΜΑΣΟΓΕΙΑ, ΛΕΜΕΣΟΣ	ARCHITECTS: ΡΙΤΤΑΚΑΣ ASSOCIATES DESIGNED FROM: ΡΙΤΤΑΚΑΣ ASSOCIATES ΗΜΕΡΟΜΗΝΙΑ: ΝΟΕΜΒΡΙΟΣ 2022 ΣΧΕΔΙΑΣΤΗΚΕ ΓΙΑ: ΚΑΤΑΘΕΣΗ	ΥΠΟΓΡΑΦΗ ΑΡΧΙΤΕΚΤΟΝΑ: ΥΠΟΓΡΑΦΗ ΙΔΙΟΚΤΗΤΗ:	ΟΝΟΜΑ ΣΧΕΔΙΟΥ: ΠΡΟΣΟΦΗ ΚΛΙΜΑΚΑ: 1:100@A2	ΗΜΕΡ. ΝΟΕΜ. 2022	ΑΡ. ΔΟΥΛΕΙΑΣ: 2022/118 ΑΡ. ΣΧΕΔΙΟΥ: 09	NORTH POINT

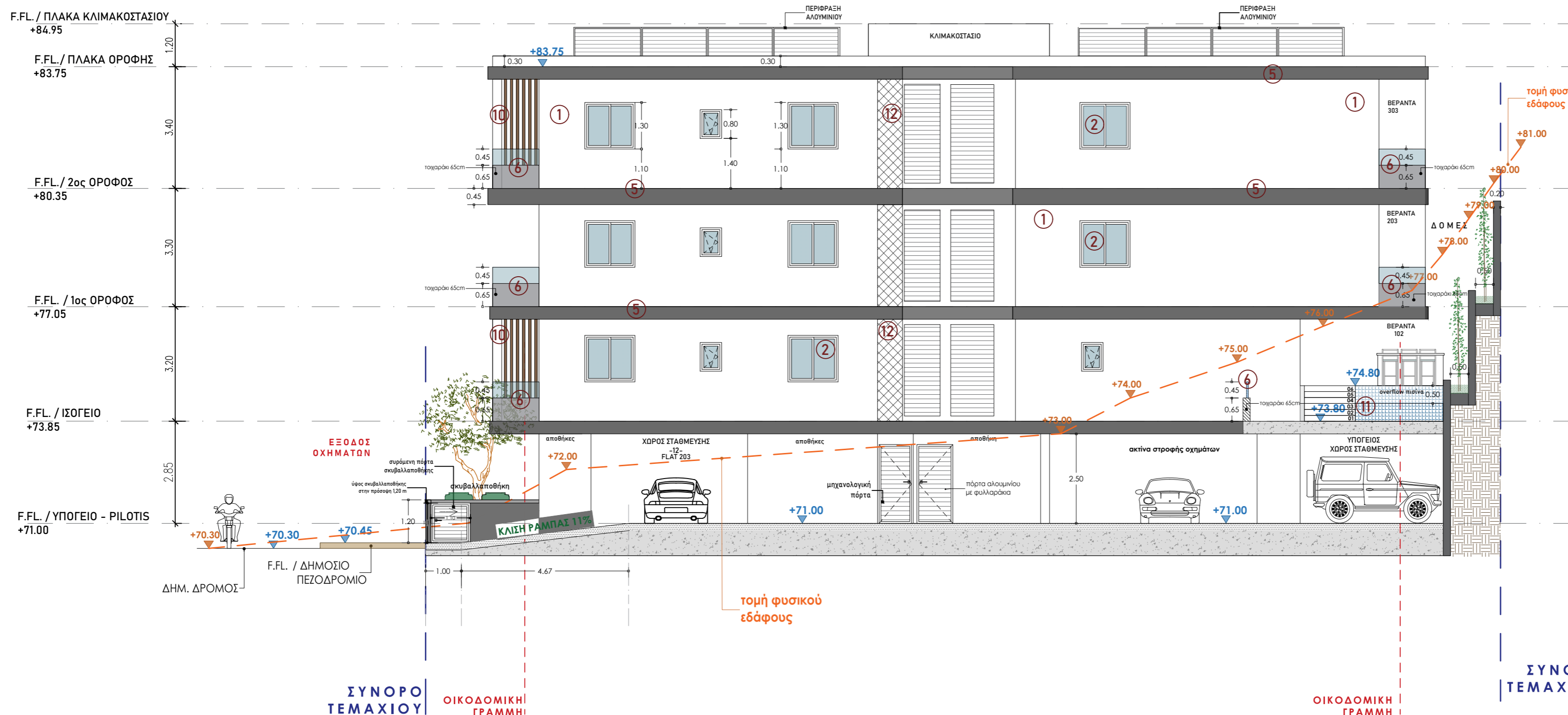
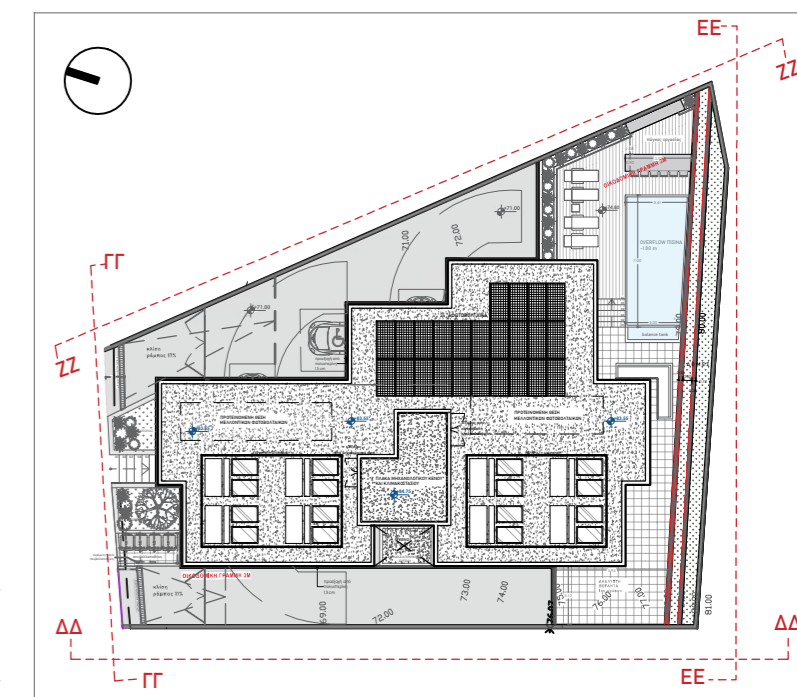


ΑΝΑΤΟΛΙΚΗ ΟΨΗ (ΖΖ)

Υ Π Ο Μ Ν Η Μ Α Υ Λ Ι Κ Ω Ν

1. Τοίχος 25εκ. τούβλο + 8εκ. πολυστερίνη + γόμα / δίκτυ + γραφίτο άσπρο
2. Κουφώματα αλουμινίου
3. Επένδυση από πέτρα τύπου Τροόδου
4. Επένδυση ξύλου HPL (σακ colour)
5. Επιχρώματα μετετόν (τσιμεντοκονία) πάνω από πολυστερίνη
6. 65εκ. τοιχοποιία + 45εκ. γυάλινο κικλώδωμα
7. 20εκ. μετετόν, τοιχοποιία περίφραξης
8. Μεταλλικό κάγκελο (gate) με ηλεκτρικό μηχανισμό
9. Μεταλλική πόρτα (gate) με ηλεκτρικό μηχανισμό
10. Δοκίδες 5 X 12 mm από συνθετικό ξύλο
11. Πισίνα υπερχείλησης, 1m βάθος
12. Δομικό πλέγμα για προστασία κομπρεσέρων





ΔΥΤΙΚΗ ΟΨΗ (ΔΔ)

Υ Π Ο Μ Ν Η Μ Α Υ Λ Ι Κ Ω Ν	
1.	Τοίχος 25εκ. τούβλο + 8εκ. πολυστερίνη + γόμα / δίκτυο + γραφίταιο άσπρο
2.	Κουφώματα αλουμινίου
3.	Επένδυση από πέτρα τύπου Τροόδους
4.	Επένδυση Εύλου HPL (oak colour)
5.	Επιχρήσματα μεπτόν (τσιμεντοκονία) πάνω από πολυστερίνη
6.	65εκ. τοιχοποιία + 45εκ. γυάλινο κικλύδωμα 20εκ. μεπτόν, τοιχοποιία περίφραξης
7.	Μεταλλικό κάγκελο (gate) με ηλεκτρικό μηχανισμό
8.	Μεταλλική πόρτα (gate) με ηλεκτρικό μηχανισμό
9.	Δοκίδες 5 X 12 mm από συνθετικό Εύλο
10.	Πισίνα υπερχείλισης, 1m βάθος
11.	Δομικό πλέγμα για προστασία κομπρεσόρων
12.	

+ΡΙΤΤΑΚΑΣ ASSOCIATES

W: WWW.PITTAKASARCHITECTS.COM
E: pit_associates@outlook.com
ΔΩΔΕΚΑΝΗΣΟΥ 17
ΛΕΜΕΣΟΣ, ΚΥΠΡΟΣ, 3021
25-109833, 99-915413, 99747783

ΠΕΛΑΤΗΣ: TERRESUN HOLDINGS LTD.

PROJECT: ΑΝΕΓΕΡΣΗ ΠΟΛΥΚΑΤΟΙΚΙΑΣ ΣΤΗΝ
ΓΕΡΜΑΣΟΓΕΙΑ, ΛΕΜΕΣΟΣ

ARCHITECTS: ΡΙΤΤΑΚΑΣ ASSOCIATES
DESIGNED FROM: ΡΙΤΤΑΚΑΣ ASSOCIATES

ΗΜΕΡΟΜΗΝΙΑ: ΝΟΕΜΒΡΙΟΣ 2022
ΣΧΕΔΙΑΣΤΗΚΕ ΓΙΑ: ΚΑΤΑΘΕΣΗ

ΥΠΟΓΡΑΦΗ ΑΡΧΙΤΕΚΤΟΝΑ:

ΥΠΟΓΡΑΦΗ ΙΔΙΟΚΤΗΤΗ:

ΟΝΟΜΑ ΣΧΕΔΙΟΥ:
ΔΥΤΙΚΗ ΟΨΗ

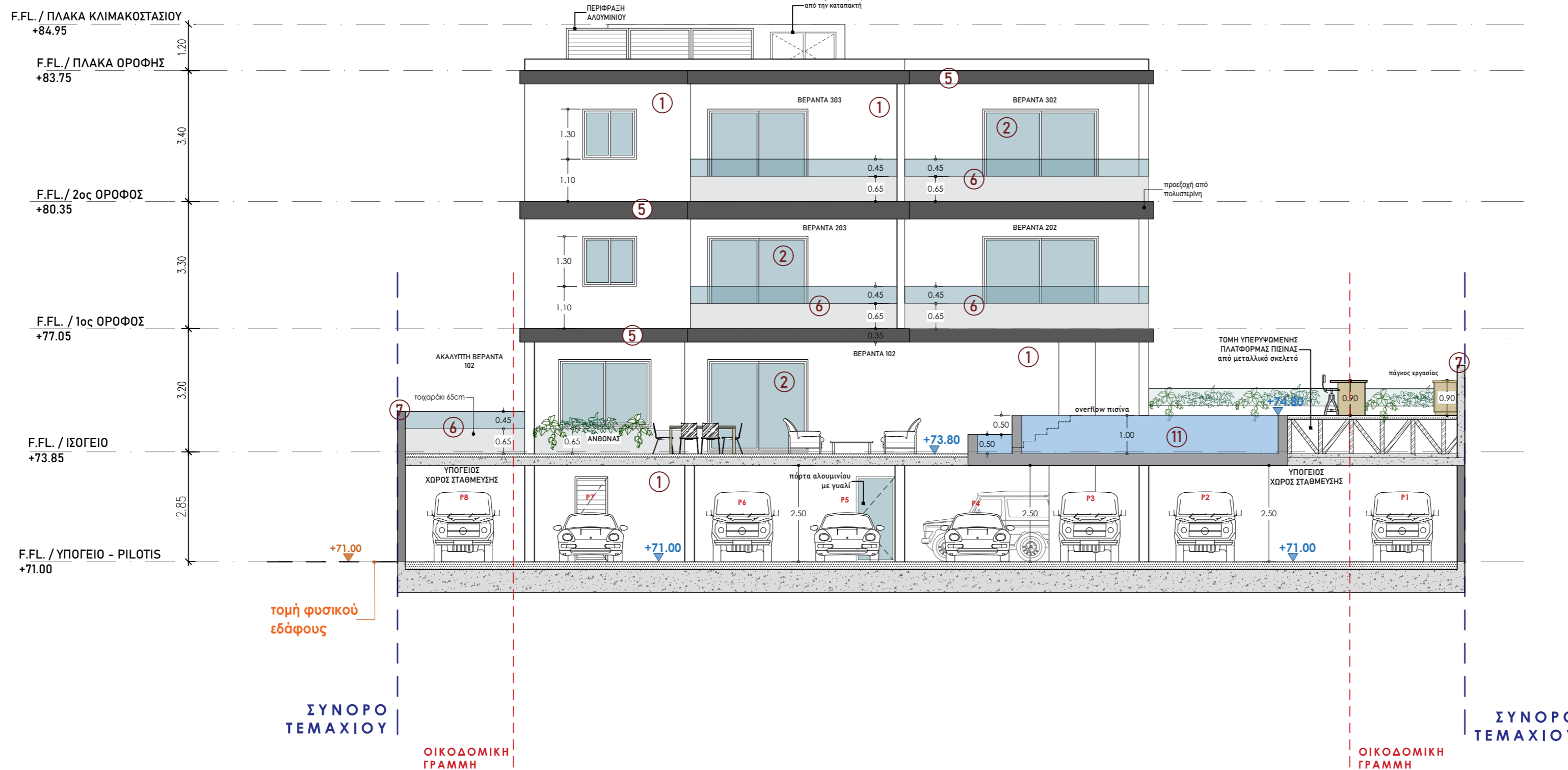
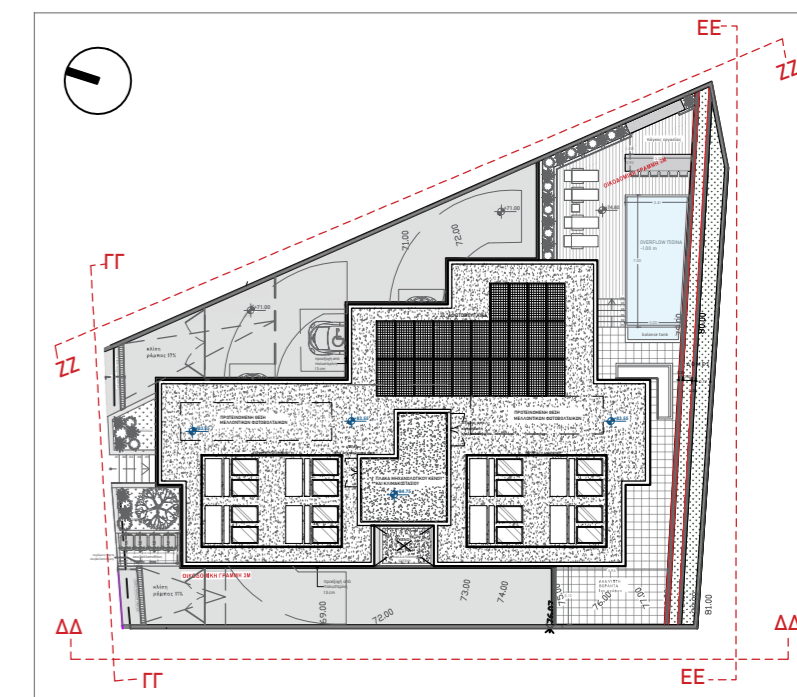
ΚΛΙΜΑΚΑ:
1:100@A2

ΗΜΕΡ.
ΝΟΕΜ. 2022

ΑΡ. ΔΟΥΛΕΙΑΣ: 2022/118

ΑΡ. ΣΧΕΔΙΟΥ: 11

NORTH POINT



ΠΙΣΩ ΟΨΗ (ΕΕ)

Υ Π Ο Μ Ν Η Μ Α Υ Λ Ι Κ Ω Ν

1. Τοίχος 25εκ. τούβλο + 8εκ. πολυστερίνη + γόμα / δίκτυ + γραφιάτο άσπρο
2. Κουφώματα αλουμινίου
3. Επένδυση από πέτρα τύπου Τροόδου
4. Επένδυση ξύλου HPL (oak colour)
5. Επιχρώματα μετόν (τσιμεντοκονία) πάνω από πολυστερίνη
6. 65εκ. τοιχοποιία + 45εκ. γυάλινο κικλδωμα
7. 20εκ. μετόν, τοιχοποιία περίφραξης
8. Μεταλλικό κάγκελο (gate) με ηλεκτρικό μηχανισμό
9. Μεταλλική πόρτα (gate) με ηλεκτρικό μηχανισμό
10. Δοκίδες 5 X 12 mm από συνθετικό ξύλο
11. Πιάνα υπερχειλήσης, 1m βάθος
12. Δομικό πλέγμα για προστασία κομπρεσέρων

+ΡΙΤΤΑΚΑΣ ASSOCIATES

W: WWW.PITTAKASARCHITECTS.COM
E: pit_associates@outlook.com
ΔΩΔΕΚΑΝΗΣΟΥ 17
ΛΕΜΕΣΟΣ, ΚΥΠΡΟΣ, 3021
25-109833, 99-915413, 99747783

ΠΕΛΑΤΗΣ: TERRESUN HOLDINGS LTD.

PROJECT: ΑΝΕΓΕΡΣΗ ΠΟΛΥΚΑΤΟΙΚΙΑΣ ΣΤΗΝ
ΓΕΡΜΑΣΟΓΕΙΑ, ΛΕΜΕΣΟΣ

ARCHITECTS: ΡΙΤΤΑΚΑΣ ASSOCIATES
DESIGNED FROM: ΡΙΤΤΑΚΑΣ ASSOCIATES

ΗΜΕΡΟΜΗΝΙΑ: ΝΟΕΜΒΡΙΟΣ 2022
ΣΧΕΔΙΑΣΤΗΚΕ ΓΙΑ: ΚΑΤΑΘΕΣΗ

ΥΠΟΓΡΑΦΗ ΑΡΧΙΤΕΚΤΟΝΑ:

ΥΠΟΓΡΑΦΗ ΙΔΙΟΚΤΗΤΗ:

ΟΝΟΜΑ ΣΧΕΔΙΟΥ:
ΠΙΣΩ ΟΨΗ

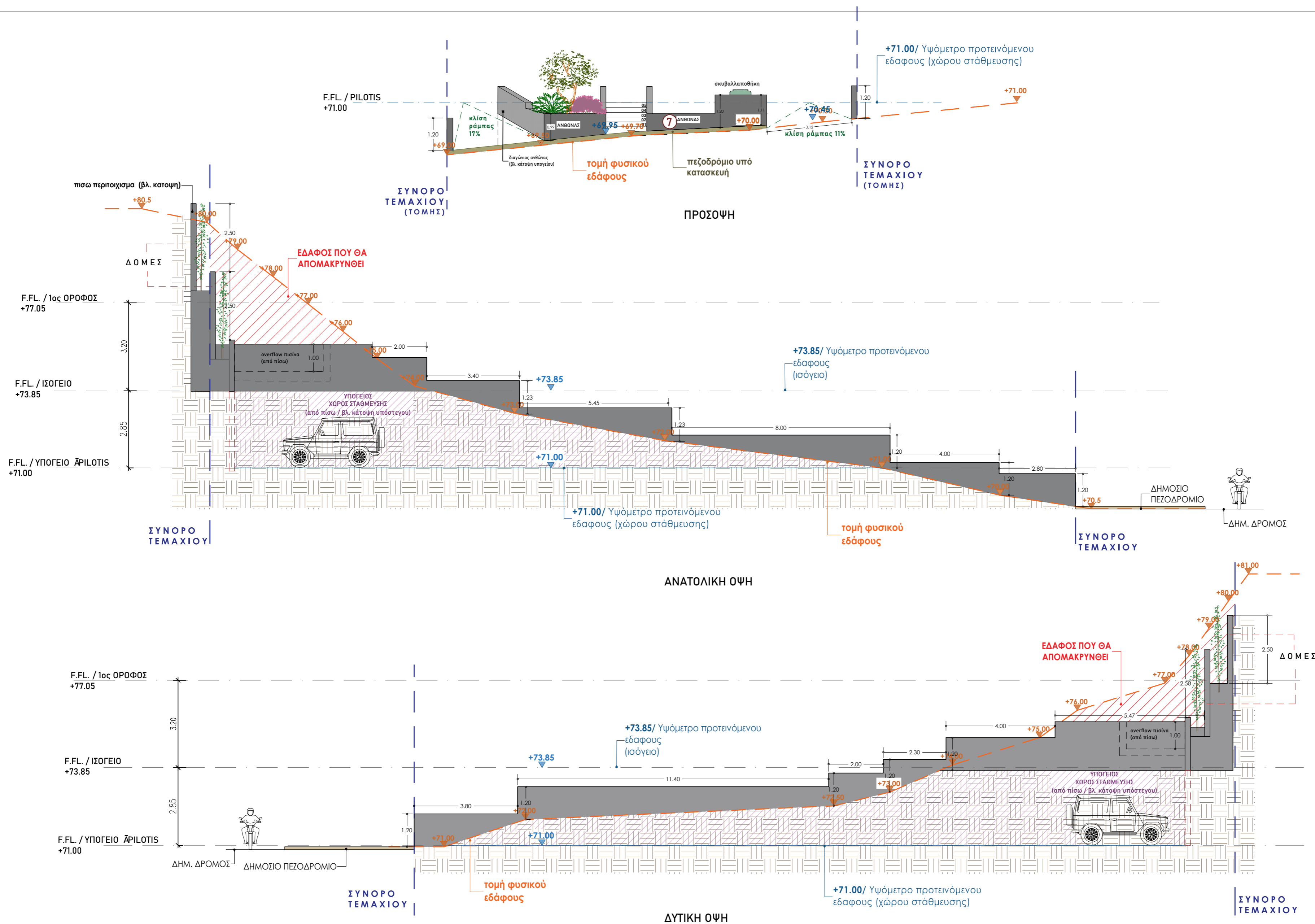
ΚΛΙΜΑΚΑ:
1:100@A2

ΗΜΕΡ.
ΝΟΕΜ. 2022

ΑΡ. ΔΟΥΛΕΙΑΣ: 2022/118

ΑΡ. ΣΧΕΔΙΟΥ: 12

NORTH POINT



+ΡΙΤΤΑΚΑΣ ASSOCIATES

W: WWW.PITTAKASARCHITECTS.COM
E: pr_associates@outlook.com
ΔΩΔΕΚΑΝΗΣΟΥ 17
ΛΕΜΕΣΟΣ, ΚΥΠΡΟΣ, 3021
25-109833, 99-915413, 99747783

ΠΕΛΑΤΗΣ: TERRESUN HOLDINGS LTD.

PROJECT: ΑΝΕΓΕΡΣΗ ΠΟΛΥΚΑΤΟΙΚΙΑΣ ΣΤΗΝ
ΓΕΡΜΑΣΟΓΕΙΑ, ΛΕΜΕΣΟΣ

ARCHITECTS: ΡΙΤΤΑΚΑΣ ASSOCIATES
DESIGNED FROM: ΡΙΤΤΑΚΑΣ ASSOCIATES

ΗΜΕΡΟΜΗΝΙΑ: ΝΟΕΜΒΡΙΟΣ 2022
ΣΧΕΔΙΑΣΤΗΚΕ ΓΙΑ: ΚΑΤΑΘΕΣΗ

ΥΠΟΓΡΑΦΗ ΑΡΧΙΤΕΚΤΟΝΑ:

ΥΠΟΓΡΑΦΗ ΙΔΙΟΚΤΗΤΗ :

ΟΝΟΜΑ ΣΧΕΔΙΟΥ:

ΠΕΡΙΤΟΙΧΙΣΜΑΤΑ

ΚΛΙΜΑΚΑ:
1:100@A2

ΗΜΕΡ.
ΝΟΕΜ. 2022

ΑΡ. ΔΟΥΛΕΙΑΣ: 2022/118

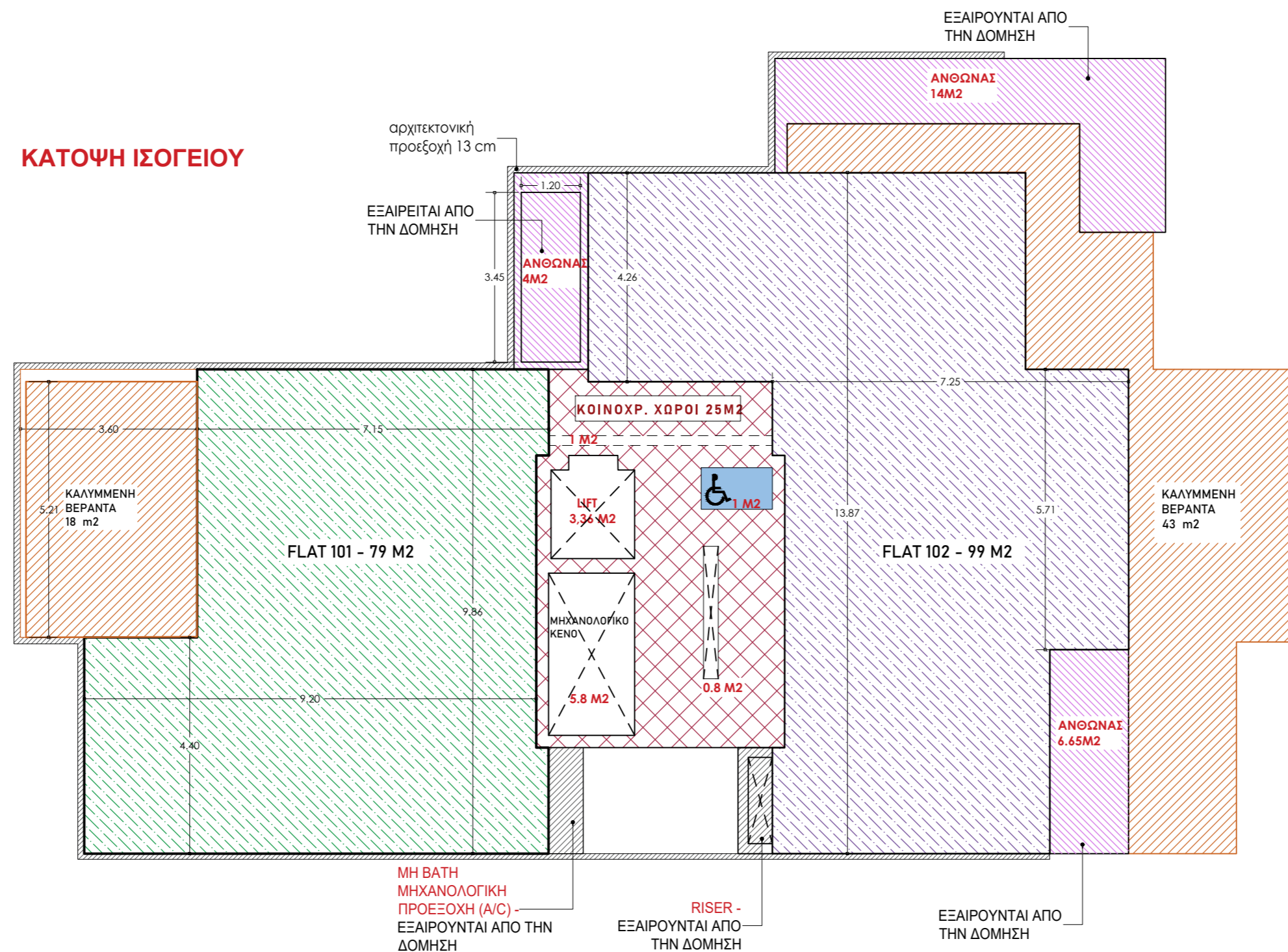
ΑΡ. ΣΧΕΔΙΟΥ: 13

NORTH POINT

A PROJECT
DESIGNED FOR:

TERRESUN HOLDINGS LTD.

ΚΑΤΟΨΗ ΙΣΟΓΕΙΟΥ



ΙΣΟΓΕΙΟ = ΔΟΜΗΣΗ ΠΟΥ ΧΡΗΣΙΜΟΠΟΙΗΘΗΚΕ = 203 TM

ΚΑΛΥΜΜΕΝΕΣ ΒΕΡΑΝΤΕΣ ΟΡΟΦΟΥ = 43 + 18 = 61 TM

ΠΟΛΥΕΔΩΜΙΚΑ ΣΤΟΙΧΕΙΑ

ΕΜΒΑΔΟΝ ΤΕΜΑΧΙΟΥ (ΤΙΤΛΟΥ) = 874 TM

ΕΜΒΑΔΟΝ ΟΡΙΟΘΕΤΗΣΗΣ = 783 TM
(ΑΡ. ΦΑΚΕΛΟΥ ΚΤΗΜΑΤΟΛΟΓΙΟΥ = ΑΧ2559/22)

ΡΥΜΟΤΟΜΙΑ = 88 TM
ΑΡΙΘΜΟΣ ΥΠΟΘΕΣΗΣ = ΛΕΜ/01962/22

ΕΜΒΑΔΟΝ ΟΙΚΟΠΕΔΟΥ = 695 TM

ΔΟΜΗΣΗ = 90% = 625,5 TM
5% ΕΝΕΡΓΕΙΑΚΑ = 34,75 TM

ΣΥΝΟΛΟ ΔΟΜΗΣΗΣ = 657 TM

ΚΑΛΥΨΗ = 50% = 328,8 TM

ΟΡΟΦΟΙ = 3
ΥΨΟΣ = 13,5μ
ΠΟΛΥΕΔΩΜΙΚΗ ΖΩΝΗ = Κα6

8 ΔΙΑΜΕΡΙΣΜΑΤΑ

ΙΣΟΓΕΙΟ

ΣΚΑΛΑ + ΔΙΑΔΡΟΜΟΣ = 25 TM

FLAT 101 (2 Υπν.) = 79 TM

FLAT 102 (3 Υπν.) = 99 TM

ΣΥΝΟΛΟ = 203 TM

1ΟΣ ΟΡΟΦΟΣ

ΣΚΑΛΑ + ΔΙΑΔΡΟΜΟΣ = 25 TM

FLAT 201 (2 Υπν.) = 79 TM

FLAT 202 (1 Υπν.) = 55 TM

FLAT 203 (2 Υπν.) = 79 TM

ΣΥΝΟΛΟ = 238 TM

2ΟΣ ΟΡΟΦΟΣ

FLAT 301 (2 Υπν.) = 79 TM

FLAT 302 (1 Υπν.) = 55 TM

FLAT 303 (2 Υπν.) = 79 TM

ΣΥΝΟΛΟ = 213 TM

ΔΟΜΗΣΗ ΠΟΥ ΧΡΗΣΙΜΟΠΟΙΗΘΗΚΕ = 654 TM

ΕΠΙΤΡΕΠΟΜΕΝΟ ΠΟΣΟΣΤΟ

ΚΑΛΥΜ. ΒΕΡΑΝΤΩΝ = 25% X 654 (ΔΟΜΗΣΗ)
= 163,5 TM

ΚΑΛΥΜΜΕΝΕΣ ΒΕΡΑΝΤΕΣ ΠΟΥ
ΧΡΗΣΙΜΟΠΟΙΗΘΗΚΑΝ = 61 + 51 + 51 = 163 TM

ΚΑΛΥΨΗ ΠΟΥ ΧΡΗΣΙΜΟΠΟΙΗΘΗΚΕ = 316,17 TM

+ΡΙΤΤΑΚΑΣ ASSOCIATES

W: WWW.PITTAKASARCHITECTS.COM
E: pa_associates@outlook.com
ΔΩΔΕΚΑΝΗΣΟΥ 17
ΛΕΜΕΣΟΣ, ΚΥΠΡΟΣ, 3021
25-109833, 99-915413, 99747783

ΠΕΛΑΤΗΣ: TERRESUN HOLDINGS LTD.

PROJECT: ΑΝΕΓΕΡΣΗ ΠΟΛΥΚΑΤΟΙΚΙΑΣ ΣΤΗΝ
ΓΕΡΜΑΣΟΓΕΙΑ, ΛΕΜΕΣΟΣ

ARCHITECTS: ΡΙΤΤΑΚΑΣ ASSOCIATES
DESIGNED FROM: ΡΙΤΤΑΚΑΣ ASSOCIATES

ΗΜΕΡΟΜΗΝΙΑ: ΝΟΕΜΒΡΙΟΣ 2022
ΣΧΕΔΙΑΣΤΗΚΕ ΓΙΑ: ΚΑΤΑΘΕΣΗ

ΥΠΟΓΡΑΦΗ ΑΡΧΙΤΕΚΤΟΝΑ:

ΥΠΟΓΡΑΦΗ ΙΔΙΟΚΤΗΤΗ:

ΟΝΟΜΑ ΣΧΕΔΙΟΥ:
ΕΜΒΑΔΟΓΡΑΜΜΑΤΑ
ΔΟΜΗΣΗΣ

ΚΛΙΜΑΚΑ:

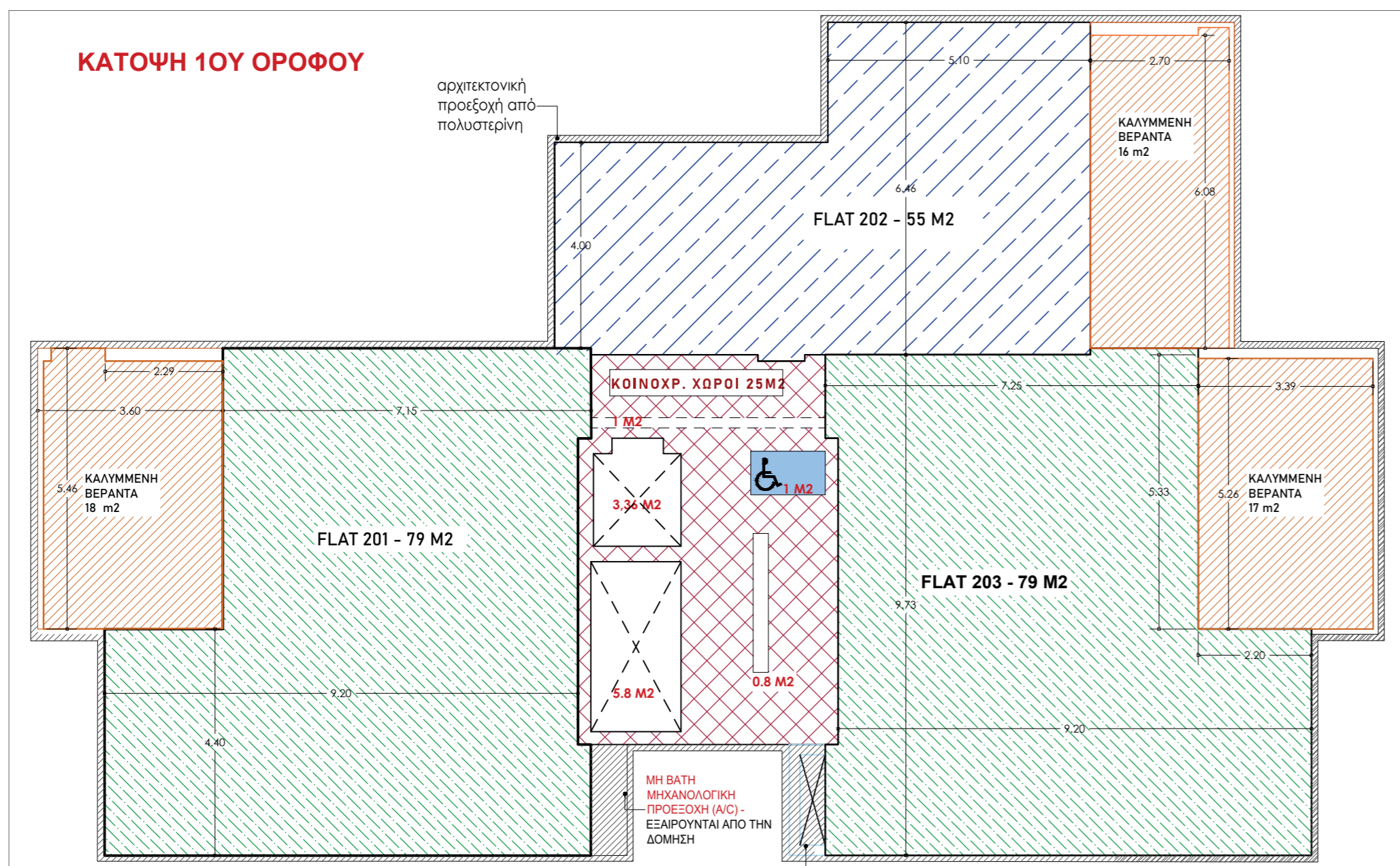
ΗΜΕΡ.
ΝΟΕΜ. 2022

ΑΡ. ΔΟΥΛΕΙΑΣ: 2022/118

ΑΡ. ΣΧΕΔΙΟΥ: 14

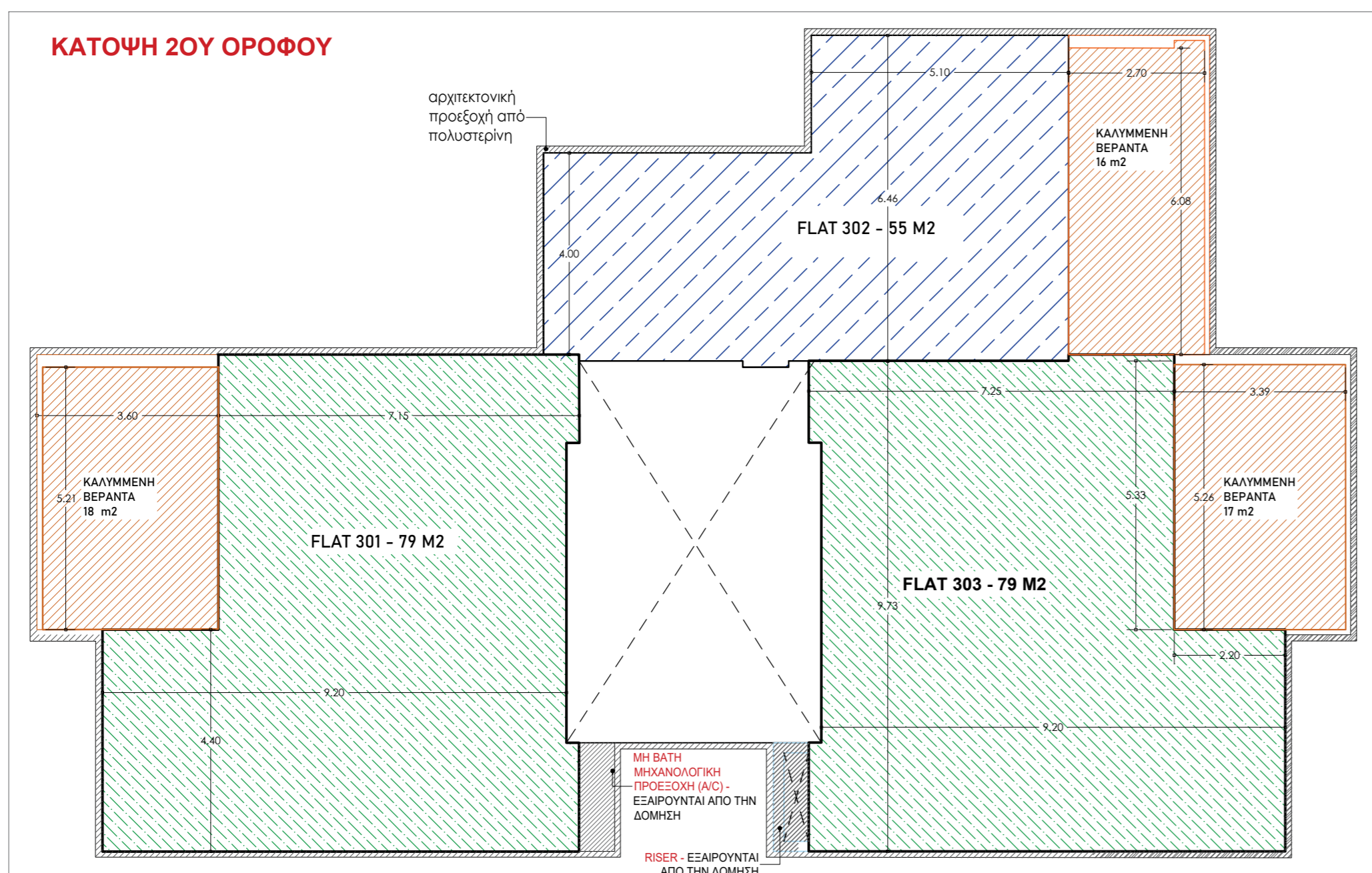
NORTH POINT

ΚΑΤΟΨΗ 1ΟΥ ΟΡΟΦΟΥ



ΠΡΩΤΟΣ ΟΡΟΦΟΣ
ΔΟΜΗΣΗ ΠΟΥ ΧΡΗΣΙΜΟΠΟΙΗΘΗΚΕ = 238 TM
ΚΑΛΥΜΜΕΝΕΣ ΒΕΡΑΝΤΕΣ ΟΡΟΦΟΥ = 18 + 17 + 16 = 51 TM

ΚΑΤΟΨΗ 2ΟΥ ΟΡΟΦΟΥ



ΔΕΥΤΕΡΟΣ ΟΡΟΦΟΣ
ΔΟΜΗΣΗ ΠΟΥ ΧΡΗΣΙΜΟΠΟΙΗΘΗΚΕ = 213 TM
ΚΑΛΥΜΜΕΝΕΣ ΒΕΡΑΝΤΕΣ = 18 + 17 + 16 = 51 TM

ΔΟΜΗΣΗ ΠΟΥ ΧΡΗΣΙΜΟΠΟΙΗΘΗΚΕ =
ΙΣΟΓΕΙΟ + 10Σ + 20Σ = 654 TM
ΕΠΙΤΡΕΠΟΜΕΝΟ ΣΥΝΟΛΟ ΚΑΛΥΜ. ΒΕΡΑΝΤΩΝ = 25% X 654 = 163.5 TM
ΣΥΝΟΛΟ ΚΑΛΥΜΜΕΝΩΝ ΒΕΡΑΝΤΩΝ ΠΟΥ ΧΡΗΣΙΜΟΠΟΙΗΘΗΚΕ = 163 TM

ΠΟΛΥΕΔΩΜΙΚΑ ΣΤΟΙΧΕΙΑ

ΕΜΒΑΔΟΝ ΤΕΜΑΧΙΟΥ (ΤΙΤΛΟΥ) = 874 TM

ΕΜΒΑΔΟΝ ΟΡΙΟΘΕΤΗΣΗΣ = 783 TM
 (ΑΡ. ΦΑΚΕΛΟΥ ΚΤΗΜΑΤΟΛΟΓΙΟΥ = ΑΧ2559/22)

ΡΥΜΟΤΟΜΙΑ = 88 TM
 (ΑΡΙΘΜΟΣ ΥΠΟΘΕΣΗΣ) = ΛΕΜ/01962/22

ΕΜΒΑΔΟΝ ΟΙΚΟΠΕΔΟΥ = 695 TM

ΔΟΜΗΣΗ = 90% = 625,5 TM
 5% ΕΝΕΡΓΕΙΑΚΑ = 34,75 TM

ΣΥΝΟΛΟ ΔΟΜΗΣΗΣ = 657 TM

ΚΑΛΥΨΗ = 50% = 328.8 TM

ΟΡΟΦΟΙ = 3
 ΥΨΟΣ = 13,5μ
 ΠΟΛΥΕΔΩΜΙΚΗ ΖΩΝΗ = Κα6

8 ΔΙΑΜΕΡΙΣΜΑΤΑ

ΙΣΟΓΕΙΟ

ΣΚΑΛΑ + ΔΙΑΔΡΟΜΟΣ = 25 TM
 FLAT 101 (2 Υπν.) = 79 TM
 FLAT 102 (3 Υπν.) = 99 TM

ΣΥΝΟΛΟ = 203 TM

10Σ ΟΡΟΦΟΣ

ΣΚΑΛΑ + ΔΙΑΔΡΟΜΟΣ = 25 TM
 FLAT 201 (2 Υπν.) = 79 TM
 FLAT 202 (1 Υπν.) = 55 TM
 FLAT 203 (2 Υπν.) = 79 TM

ΣΥΝΟΛΟ = 238 TM

20Σ ΟΡΟΦΟΣ

FLAT 301 (2 Υπν.) = 79 TM
 FLAT 302 (1 Υπν.) = 55 TM
 FLAT 303 (2 Υπν.) = 79 TM

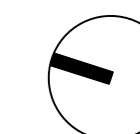
ΣΥΝΟΛΟ = 213 TM

ΔΟΜΗΣΗ ΠΟΥ ΧΡΗΣΙΜΟΠΟΙΗΘΗΚΕ = 654 TM

ΕΠΙΤΡΕΠΟΜΕΝΟ ΠΟΣΟΣΤΟ
 ΚΑΛΥΜ. ΒΕΡΑΝΤΩΝ = 25% X 654 (ΔΟΜΗΣΗ)
 = 163.5 TM

ΚΑΛΥΜΜΕΝΕΣ ΒΕΡΑΝΤΕΣ ΠΟΥ ΧΡΗΣΙΜΟΠΟΙΗΘΗΚΑΝ = 61 + 51 + 51 = 163 TM

ΚΑΛΥΨΗ ΠΟΥ ΧΡΗΣΙΜΟΠΟΙΗΘΗΚΕ = 316.17 TM



A PROJECT
DESIGNED FOR:

TERRESUN HOLDINGS LTD.

ΠΟΛΥΕΔΩΜΙΚΑ ΣΤΟΙΧΕΙΑ

ΕΜΒΑΔΟΝ ΤΕΜΑΧΙΟΥ (ΤΙΤΛΟΥ) = 874 ΤΜ

ΕΜΒΑΔΟΝ ΟΡΙΟΘΕΤΗΣΗΣ = 783 ΤΜ
(ΑΡ. ΦΑΚΕΛΟΥ ΚΤΗΜΑΤΟΛΟΓΙΟΥ = ΑΧ2559/22)

ΡΥΜΟΤΟΜΙΑ = 88 ΤΜ
ΑΡΙΘΜΟΣ ΥΠΟΘΕΣΗΣ = ΛΕΜ/01962/22

ΕΜΒΑΔΟΝ ΟΙΚΟΠΕΔΟΥ = 695 ΤΜ

ΔΟΜΗΣΗ = 90% = 625,5 ΤΜ
5% ΕΝΕΡΓΕΙΑΚΑ = 34,75 ΤΜ

ΣΥΝΟΛΟ ΔΟΜΗΣΗΣ = 657 ΤΜ

ΚΑΛΥΨΗ = 50% = 328,8 ΤΜ

ΟΡΟΦΟΙ = 3
ΥΨΟΣ = 13,5μ
ΠΟΛΥΕΔΩΜΙΚΗ ΖΩΝΗ = Κα6

8 ΔΙΑΜΕΡΙΣΜΑΤΑ

ΙΣΟΓΕΙΟ

ΣΚΑΛΑ + ΔΙΑΔΡΟΜΟΣ = 25 ΤΜ
FLAT 101 (2 Υπν.) = 79 ΤΜ
FLAT 102 (3 Υπν.) = 99 ΤΜ

ΣΥΝΟΛΟ = 203 ΤΜ

1ΟΣ ΟΡΟΦΟΣ

ΣΚΑΛΑ + ΔΙΑΔΡΟΜΟΣ = 25 ΤΜ
FLAT 201 (2 Υπν.) = 79 ΤΜ
FLAT 202 (1 Υπν.) = 55 ΤΜ
FLAT 203 (2 Υπν.) = 79 ΤΜ

ΣΥΝΟΛΟ = 238 ΤΜ

2ΟΣ ΟΡΟΦΟΣ

FLAT 301 (2 Υπν.) = 79 ΤΜ
FLAT 302 (1 Υπν.) = 55 ΤΜ
FLAT 303 (2 Υπν.) = 79 ΤΜ

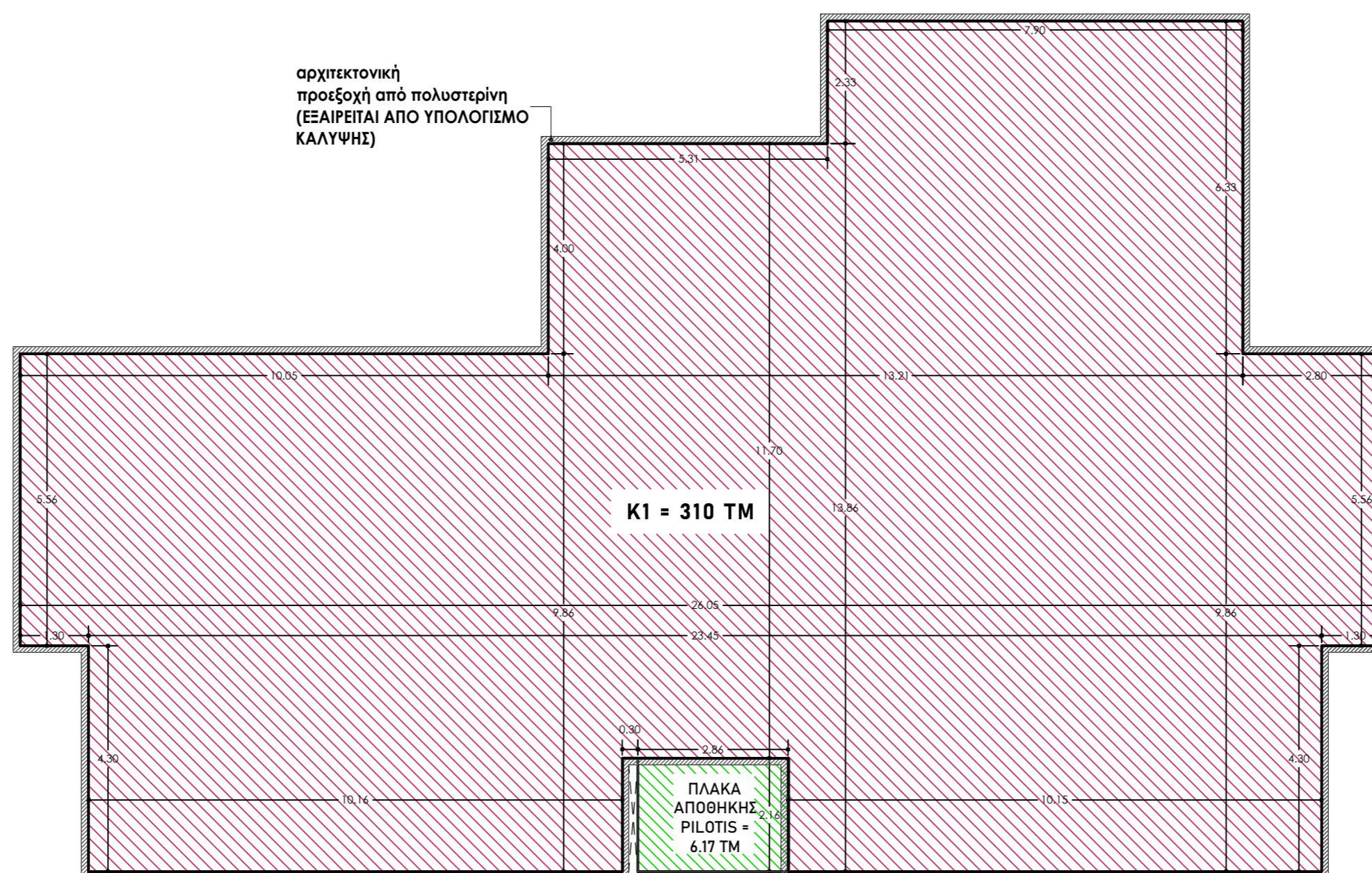
ΣΥΝΟΛΟ = 213 ΤΜ

ΔΟΜΗΣΗ ΠΟΥ ΧΡΗΣΙΜΟΠΟΙΗΘΗΚΕ = 654 ΤΜ

ΕΠΙΤΡΕΠΟΜΕΝΟ ΠΟΣΟΣΤΟ
ΚΑΛΥΜ. ΒΕΡΑΝΤΩΝ = 25% X 654 (ΔΟΜΗΣΗ)
= 163,5 ΤΜ

ΚΑΛΥΜΜΕΝΕΣ ΒΕΡΑΝΤΕΣ ΠΟΥ
ΧΡΗΣΙΜΟΠΟΙΗΘΗΚΑΝ = 61 + 51 + 51 = 163 ΤΜ

ΚΑΛΥΨΗ ΠΟΥ ΧΡΗΣΙΜΟΠΟΙΗΘΗΚΕ = 316,17 ΤΜ



αρχιτεκτονική
προεξοχή από πολυστερίνη
(ΕΞΑΙΡΕΤΑΙ ΑΠΟ ΥΠΟΛΟΓΙΣΜΟ
ΚΑΛΥΨΗΣ)

Κ1 = 310 ΤΜ

ΠΛΑΚΑ
ΑΠΟΘΗΚΗΣ
ΡΙΛΟΤΙΣ =
6,17 ΤΜ

αρχιτεκτονική
προεξοχή από πολυστερίνη
(ΕΞΑΙΡΕΤΑΙ ΑΠΟ ΥΠΟΛΟΓΙΣΜΟ
ΚΑΛΥΨΗΣ)

ΚΑΛΥΨΗ ΠΟΥ ΧΡΗΣΙΜΟΠΟΙΗΘΗΚΕ =
Κ1 + Κ2 = 316,17 ΤΜ

+ΡΙΤΤΑΚΑΣ ASSOCIATES

ΠΕΛΑΤΗΣ: TERRESUN HOLDINGS LTD.

ARCHITECTS: ΡΙΤΤΑΚΑΣ ASSOCIATES
DESIGNED FROM: ΡΙΤΤΑΚΑΣ ASSOCIATES

ΥΠΟΓΡΑΦΗ ΑΡΧΙΤΕΚΤΟΝΑ:

ΟΝΟΜΑ ΣΧΕΔΙΟΥ:
ΕΜΒΑΔΟΓΡΑΜΜΑ ΚΑΛΥΨΗΣ

ΑΡ. ΔΟΥΛΕΙΑΣ: 2022/118

NORTH POINT

W: WWW.PITTAKASARCHITECTS.COM
E: pa_associates@outlook.com
ΔΟΞΕΚΑΝΗΣΟΥ 17
ΛΕΜΕΣΟΣ, ΚΥΠΡΟΣ, 3021
25-109833, 99-915413, 99747783

PROJECT: ΑΝΕΓΕΡΣΗ ΠΟΛΥΚΑΤΟΙΚΙΑΣ ΣΤΗΝ
ΓΕΡΜΑΣΟΓΕΙΑ, ΛΕΜΕΣΟΣ

ΗΜΕΡΟΜΗΝΙΑ: ΝΟΕΜΒΡΙΟΣ 2022
ΣΧΕΔΙΑΣΤΗΚΕ ΓΙΑ: ΚΑΤΑΘΕΣΗ

ΥΠΟΓΡΑΦΗ ΙΔΙΟΚΤΗΤΗ:

ΚΛΙΜΑΚΑ:
1:100@A2

ΗΜΕΡ.
ΝΟΕΜ. 2022

ΑΡ. ΣΧΕΔΙΟΥ: 16

