

ΔΗΜΟΣΙΟΣ ΔΡΟΜΟΣ

CCS
STYLIANIDES GROUP
 20 Christaki Kranou, C Tower Building
 Germasogeia, 4041 - Limassol, Cyprus
 Tel: 25 325130 / 7000 3004
 Fax: 25 389755
 Email: ccs@styliandes.com.cy

Project - Έργο:
 3 ΚΑΤΟΙΚΙΕΣ

Position - Θέση:
 Π. ΓΕΡΜΑΣΟΓΕΙΑΣ
 ΛΕΜΕΣΟΣ

Owners - Ιδιοκτήτες:
 CHAPATRO LTD
 HE376728

Architects - Engineers - Consultants:
TOULA KYRIAKOU
 ETEK Reg No.: A191717

CCS STYLIANIDES SERVICES LTD
 Christoforos C. Styliandes
 ETEK Reg No. 78322 & Associates
 ARCHITECTS - ENGINEERS - CONSULTANTS

Project No. - Αρ. Έργου:
 A2023-09-007
 1. Αρχιτεκτονικός
 2. Αρχιτεκτονικός

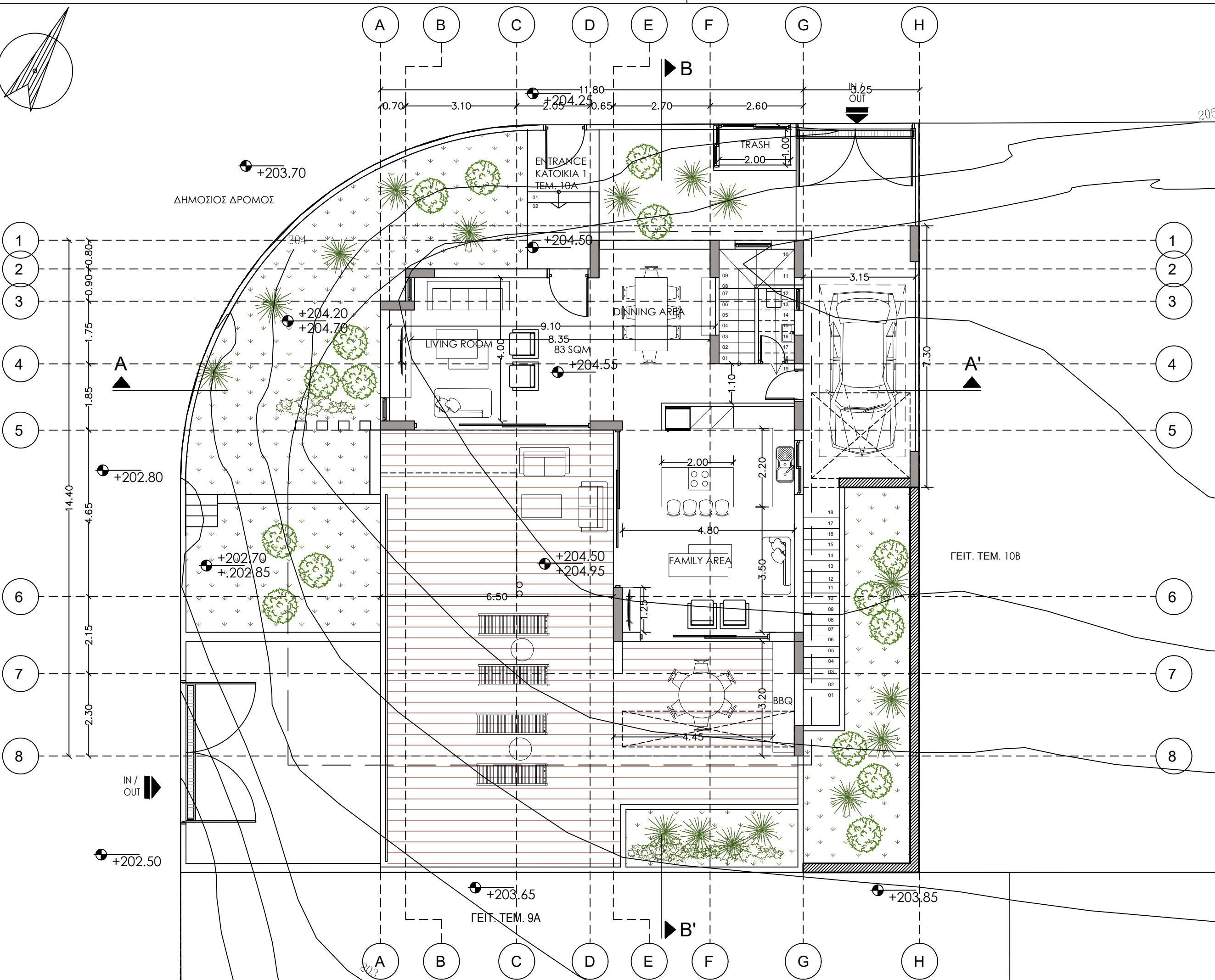
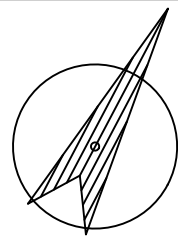
Designed by:
 T.K.

Date - Ημερομηνία:
 09
 2023

Sheet Title - Τίτλος Σχεδίου:
 ΧΩΡΟΤΑΞΙΚΟ

Scale - Κλίμακα: 1:200

Sheet No. - Αριθμός Σχεδίου: 01



STYLIANIDES GROUP
DEVELOPERS - CONTRACTORS - ARCHITECTS

20 Christaki Kranou, C Tower Building,
Germasogeia, 4041 - Limassol, Cyprus
Tel: 25 325130 / 7000 3004
Fax: 25 389755
Email: chr.stylianides@cytanet.com.cy

Project - Έργο:

3 ΚΑΤΟΙΚΙΕΣ

Position - Θέση:

Π. ΓΕΡΜΑΣΟΓΕΙΑΣ
ΛΕΜΕΣΟΣ

Owners - Ιδιοκτήτες:

CHAPATRO LTD
HE 376728

Architects - Engineers - Consultants

ΤΟΥΛΑ ΚΥΡΙΑΚΟΥ
ETEK Reg.No.: A191717

CCS STYLIANIDES SERVICES LTD
Christoforos C. Stylianides
ETEK Reg. No. 75522 & Associates
ARCHITECTS - ENGINEERS - CONSULTANTS

Project No. - Αρ. Έργου:

A2023-09-907

1. Αναθεωρήσεις:

2. Αναθεωρήσεις:

Designed by:

TK

Date - Ημερομηνία:

09
2023

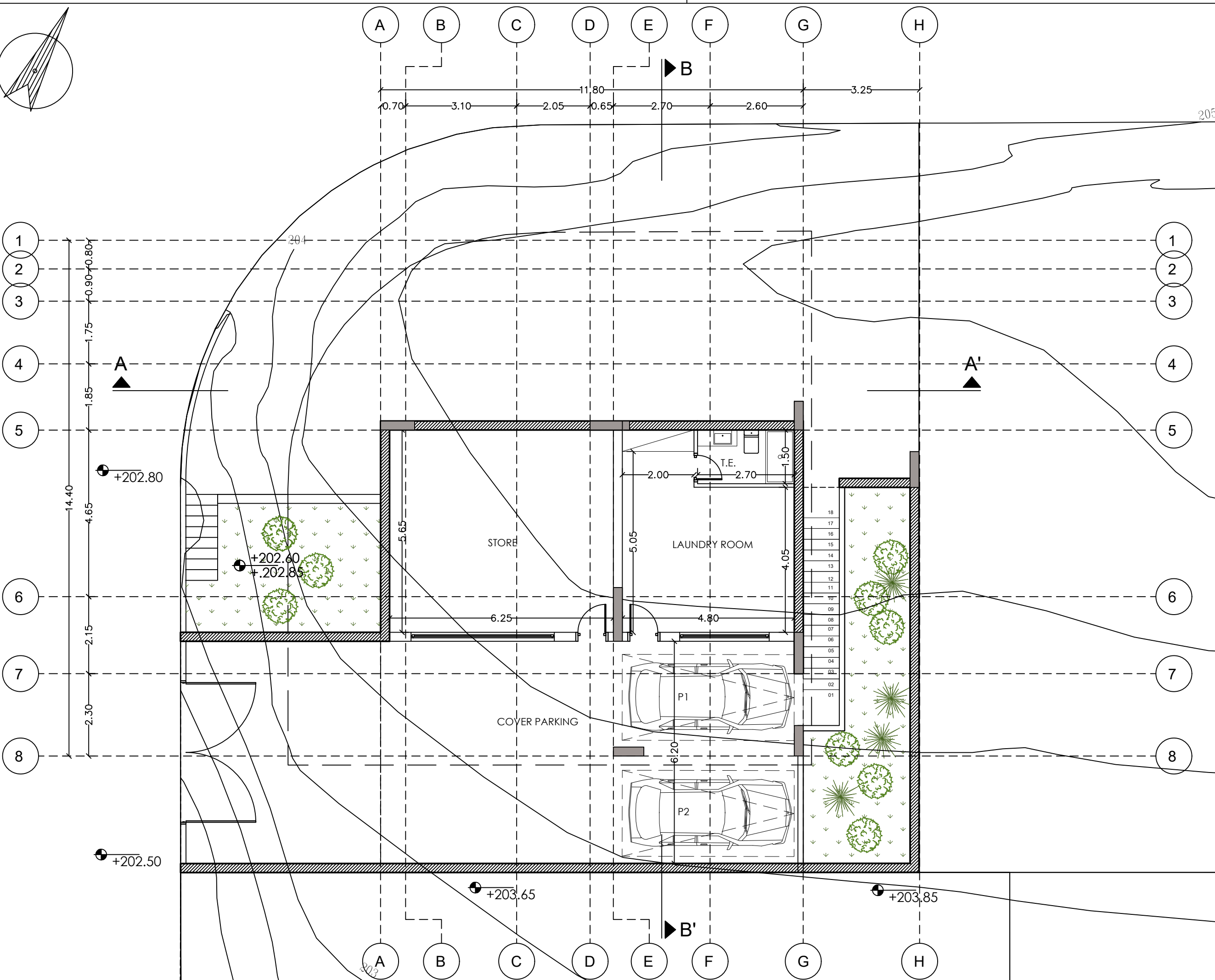
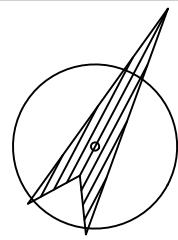
Sheet Title - Τίτλος Σχεδίου:

ΚΑΤΟΨΗ
ΙΣΟΓΕΙΟΥ
ΚΑΤΟΙΚΙΑ 1 (10Α)

Scale - Κλίμακα: 1:100

**Sheet No.
Αριθμός
Σχεδίου:**

04



STYLIANIDES GROUP
DEVELOPERS - CONTRACTORS - ARCHITECTS

20 Christaki Kranou, C Tower Building,
Germasogeia, 4041 - Limassol, Cyprus
Tel: 25 325130 / 7000 3004
Fax: 25 389755
Email: chr.stylianides@cytanet.com.cy

Project - Έργο:

3 ΚΑΤΟΙΚΙΕΣ

Position - Θέση:

Π. ΓΕΡΜΑΣΟΓΕΙΑΣ
ΛΕΜΕΣΟΣ

Owners - Ιδιοκτήτες:

CHAPATRO LTD
HE 376728

Architects - Engineers - Consultants

ΤΟΥΛΑ ΚΥΡΙΑΚΟΥ
ΕΤΕΚ Reg.No.: A191717

CCS STYLIANIDES SERVICES LTD
Christoforos C. Stylianides
ΕΤΕΚ Reg. No. 75522 & Associates
ARCHITECTS - ENGINEERS - CONSULTANTS

Project No. - Αρ. Έργου:

A2023-09-907

1. Αναθεωρήσεις:

2. Αναθεωρήσεις:

Designed by:

TK

Date - Ημερομηνία:

09

2023

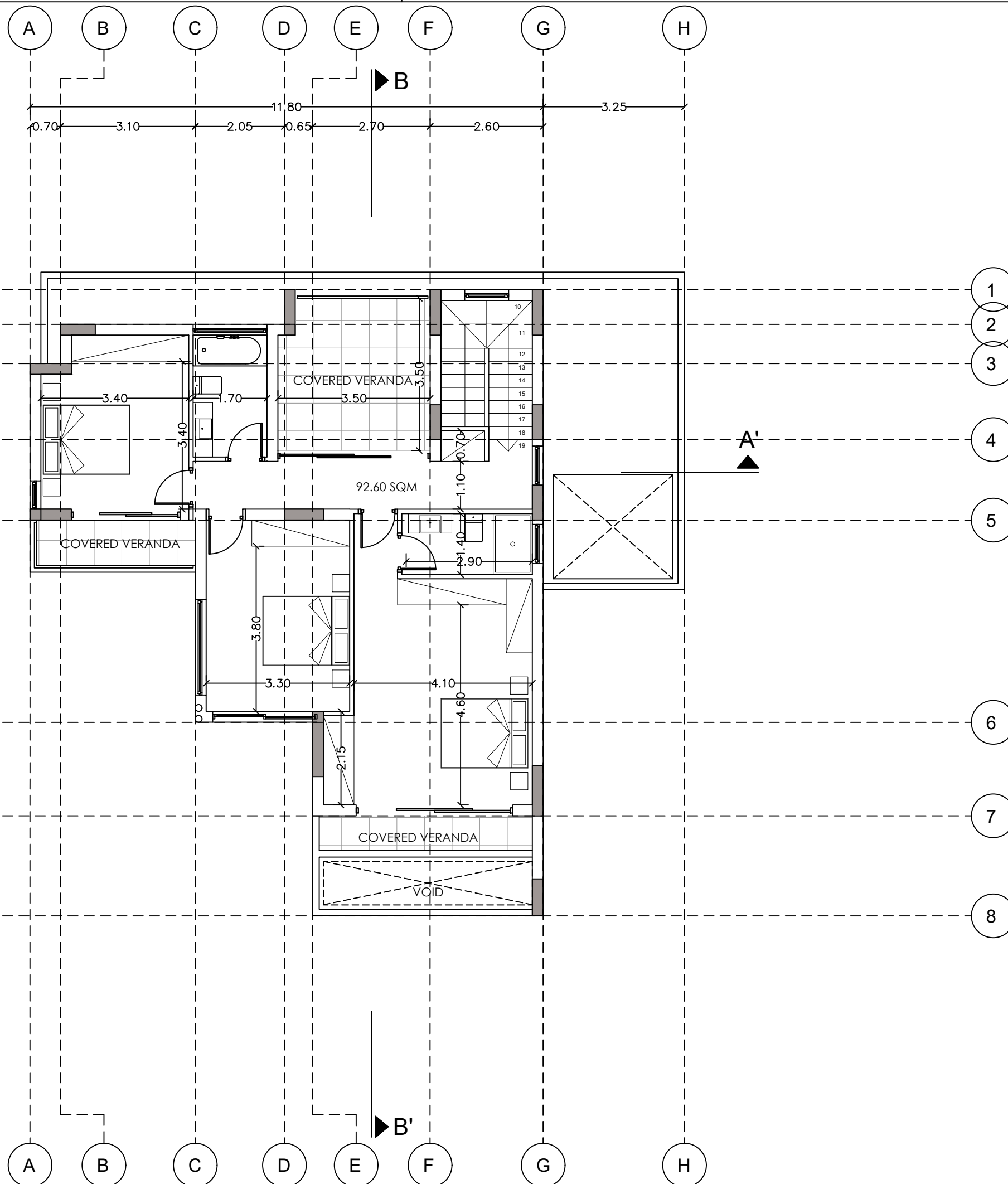
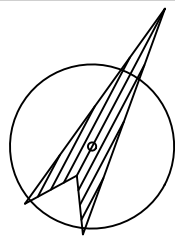
Sheet Title - Τίτλος Σχεδίου:

ΚΑΤΟΨΗ
ΥΠΟΓΕΙΟΥ
ΚΑΤΟΙΚΙΑ 1 (10Α)

Scale - Κλίμακα: 1:100

Sheet No.
Αριθμός
Σχεδίου:

03



STYLIANIDES GROUP
DEVELOPERS - CONTRACTORS - ARCHITECTS

20 Christaki Kranou, C Tower Building, Germasogeia, 4041 - Limassol, Cyprus

Tel: 25 325130 / 7000 3004
Fax: 25 389755

Email: chr.stylianides@cytanet.com.cy

Project - Έργο:

3 ΚΑΤΟΙΚΙΕΣ

Position - Θέση:

Π. ΓΕΡΜΑΣΟΓΕΙΑΣ
ΛΕΜΕΣΟΣ

Owners - Ιδιοκτήτες:

CHAPATRO LTD
HE 376728

Architects - Engineers - Consultants

ΤΟΥΛΑ ΚΥΡΙΑΚΟΥ
ETEK Reg.No.: A191717

CCS STYLIANIDES SERVICES LTD
Christoforos C. Stylianides
ETEK Reg. No. 75522 & Associates
ARCHITECTS - ENGINEERS - CONSULTANTS

Project No. - Αρ. Έργου:

A2023-09-907

1. Αναθεωρήσεις:

2. Αναθεωρήσεις:

Designed by:

TK

Date - Ημερομηνία:

09
2023

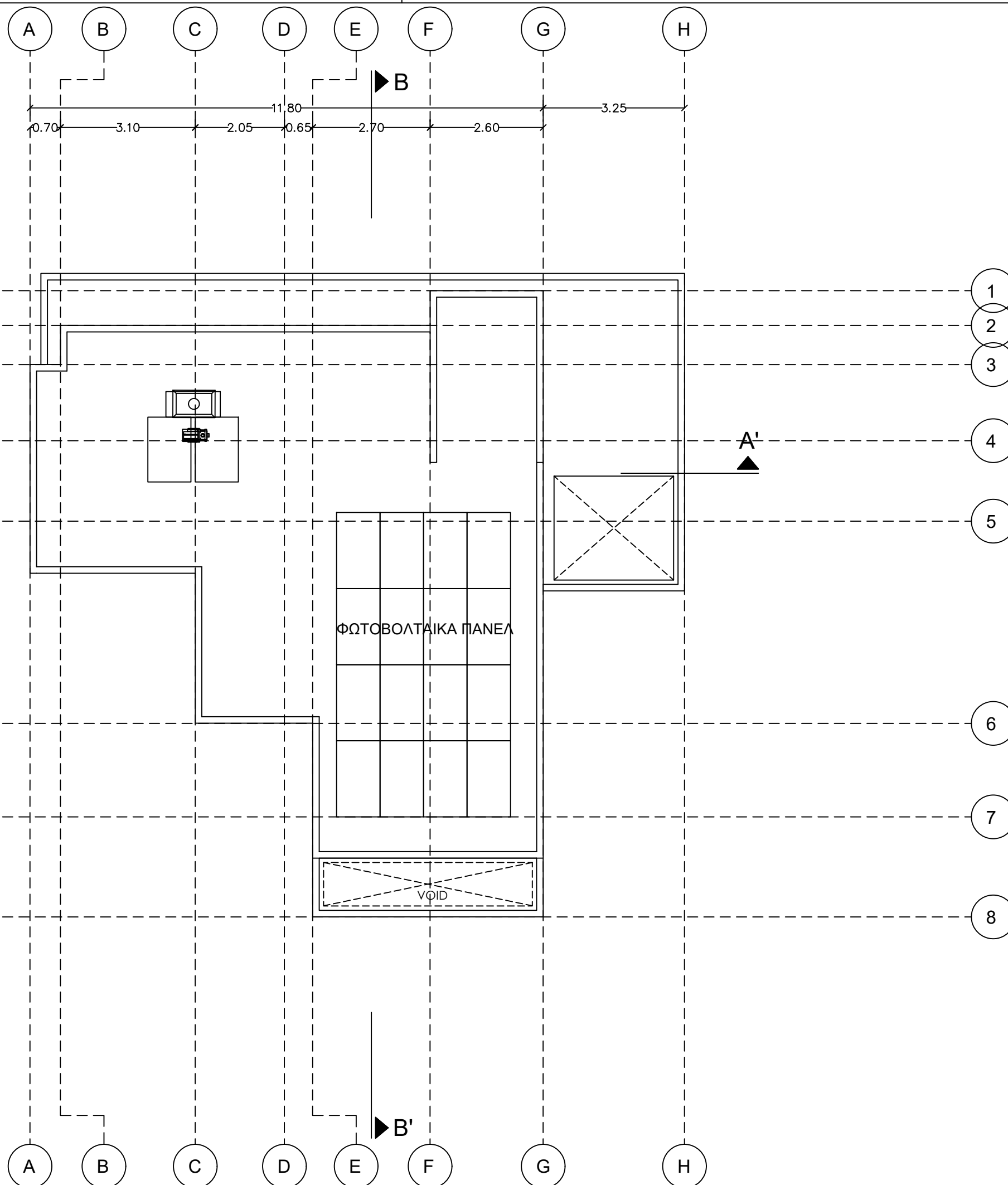
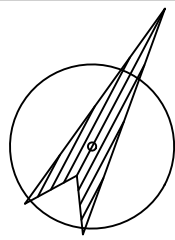
Sheet Title - Τίτλος Σχεδίου:

ΚΑΤΟΨΗ
1 ΟΥ ΟΡΟΦΟΥ
ΚΑΤΟΙΚΙΑ 1 (10Α)

Scale - Κλίμακα: 1:100

Sheet No. Αριθμός Σχεδίου:

05



STYLIANIDES GROUP
DEVELOPERS - CONTRACTORS - ARCHITECTS

20 Christaki Kranou, C Tower Building,
Germasogeia, 4041 - Limassol, Cyprus
Tel: 25 325130 / 7000 3004
Fax: 25 389755
Email: chr.stylianides@cytanet.com.cy

Project - Έργο:

3 ΚΑΤΟΙΚΙΕΣ

Position - Θέση:

Π. ΓΕΡΜΑΣΟΓΕΙΑΣ
ΛΕΜΕΣΟΣ

Owners - Ιδιοκτήτες:

CHAPATRO LTD
HE 376728

ΤΟΥΛΑ ΚΥΡΙΑΚΟΥ
ETEK Reg.No.: A191717

CCS STYLIANIDES SERVICES LTD
Christoforos C. Stylianides
ETEK Reg. No. 75522 & Associates
ARCHITECTS - ENGINEERS - CONSULTANTS

Project No. - Αρ. Έργου:

A2023-09-907

1. Αναθεωρήσεις:

2. Αναθεωρήσεις:

Designed by:

TK

Date - Ημερομηνία:

09
2023

Sheet Title - Τίτλος Σχεδίου:

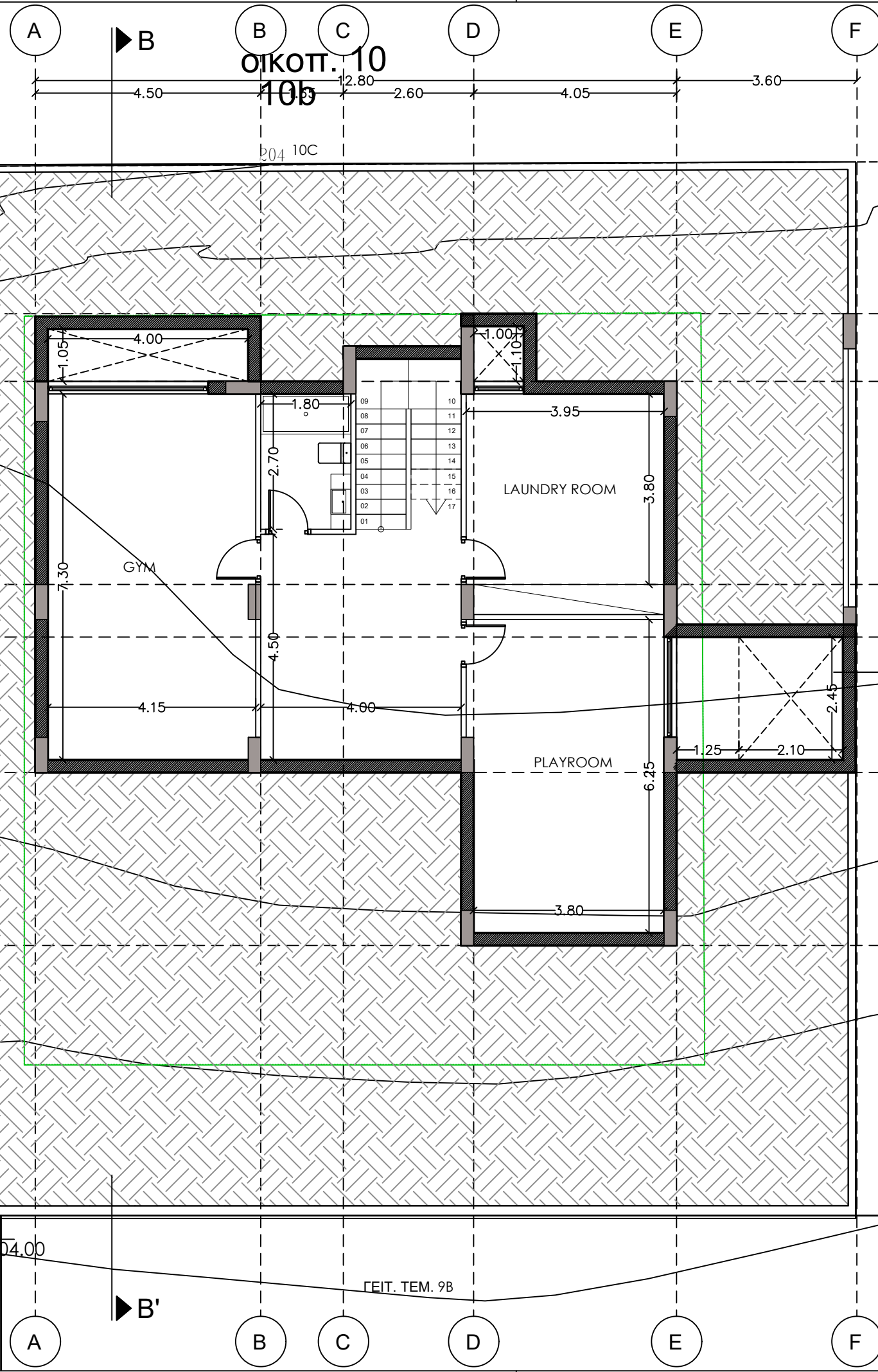
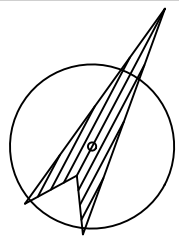
ΚΑΤΟΨΗ
ΟΡΟΦΗΣ
ΚΑΤΟΙΚΙΑ 1 (10Α)

Scale - Κλίμακα: 1:100

Sheet No. Αριθμός Σχεδίου:

06

Architects - Engineers - Consultants



STYLIANIDES GROUP
DEVELOPERS - CONTRACTORS - ARCHITECTS

20 Christaki Kranou, C Tower Building, Germasogeia, 4041 - Limassol, Cyprus

Tel: 25 325130 / 7000 3004
Fax: 25 389755
Email: chr.stylianides@cytanet.com.cy

Project - Έργο:

3 ΚΑΤΟΙΚΙΕΣ

Position - Θέση:

Π. ΓΕΡΜΑΣΟΓΕΙΑΣ
ΛΕΜΕΣΟΣ

Owners - Ιδιοκτήτες:

CHAPATRO LTD
HE 376728

Architects - Engineers - Consultants

ΤΟΥΛΑ ΚΥΡΙΑΚΟΥ
ΕΤΕΚ Reg.No.: A191717

CCS STYLIANIDES SERVICES LTD
Christoforos C. Stylianides
ΕΤΕΚ Reg. No. 75522 & Associates
ARCHITECTS - ENGINEERS - CONSULTANTS

Project No. - Αρ. Έργου:

A2023-09-907

1. Αναθεωρήσεις:

2. Αναθεωρήσεις:

Designed by:

TK

Date - Ημερομηνία:

09
2023

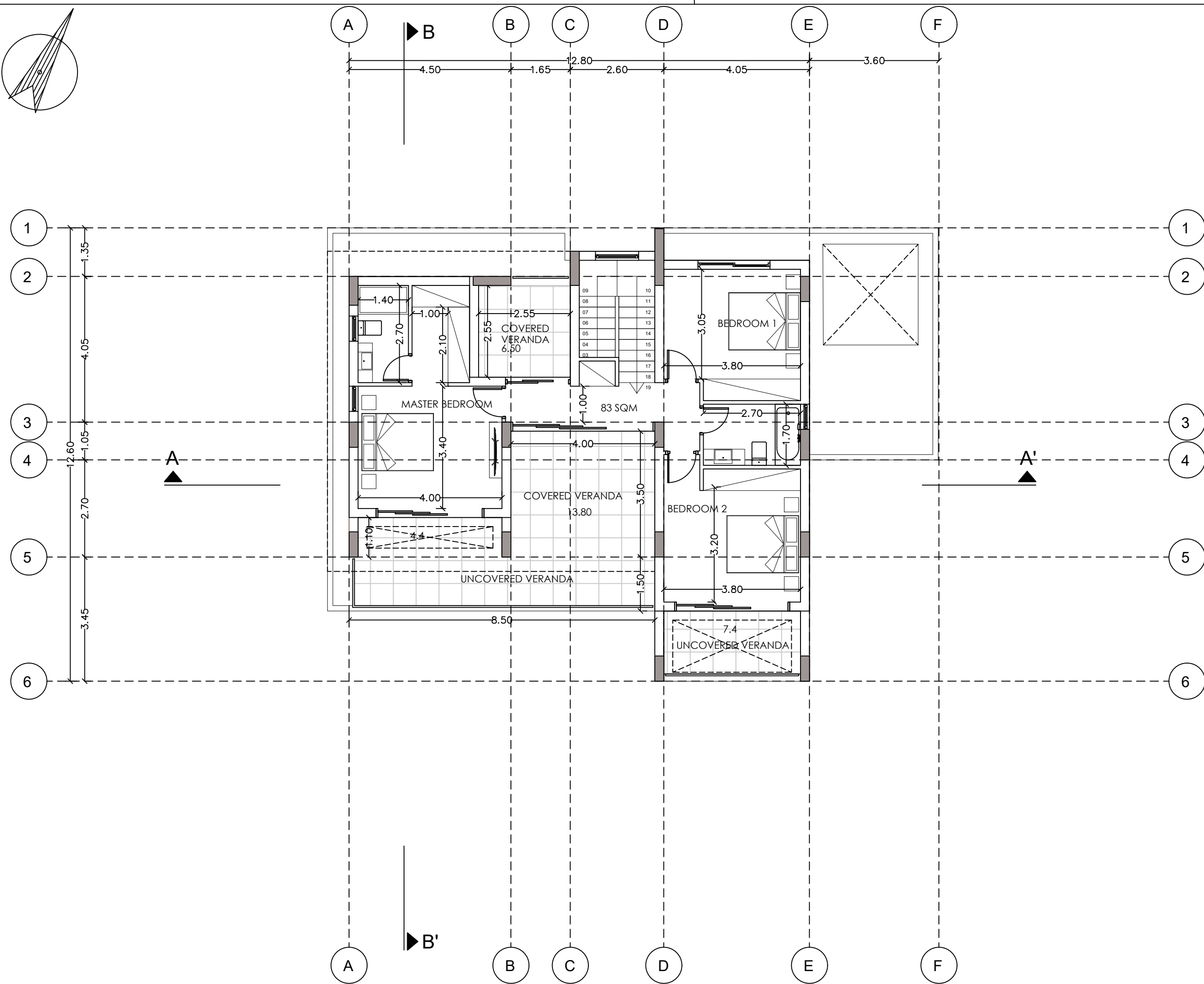
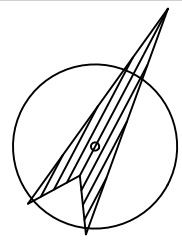
Sheet Title - Τίτλος Σχεδίου:

ΚΑΤΟΨΗ
ΥΠΟΓΕΙΟΥ
ΚΑΤΟΙΚΙΑ 2 (10B)

Scale - Κλίμακα: 1:100

Sheet No. Αριθμός Σχεδίου:

03



STYLIANIDES GROUP
DEVELOPERS - CONTRACTORS - ARCHITECTS

20 Christaki Kranou, C Tower Building,
Germasogeia, 4041 - Limassol, Cyprus
Tel: 25 325130 / 7000 3004
Fax: 25 389755
Email: chr.stylianides@cytanet.com.cy

Project - Έργο:

3 ΚΑΤΟΙΚΙΕΣ

Position - Θέση:

Π. ΓΕΡΜΑΣΟΓΕΙΑΣ
ΛΕΜΕΣΟΣ

Owners - Ιδιοκτήτες:

CHAPATRO LTD
HE 376728

Architects - Engineers - Consultants

ΤΟΥΛΑ ΚΥΡΙΑΚΟΥ
EOTEK Reg.No.: A191717

CCS STYLIANIDES SERVICES LTD
Christoforos C. Stylianides
EOTEK Reg. No. 75522 & Associates
ARCHITECTS - ENGINEERS - CONSULTANTS

Project No. - Αρ. Έργου:

A2023-09-907

1. Αναθεωρήσεις:

2. Αναθεωρήσεις:

Designed by:

TK

Date - Ημερομηνία:

09

2023

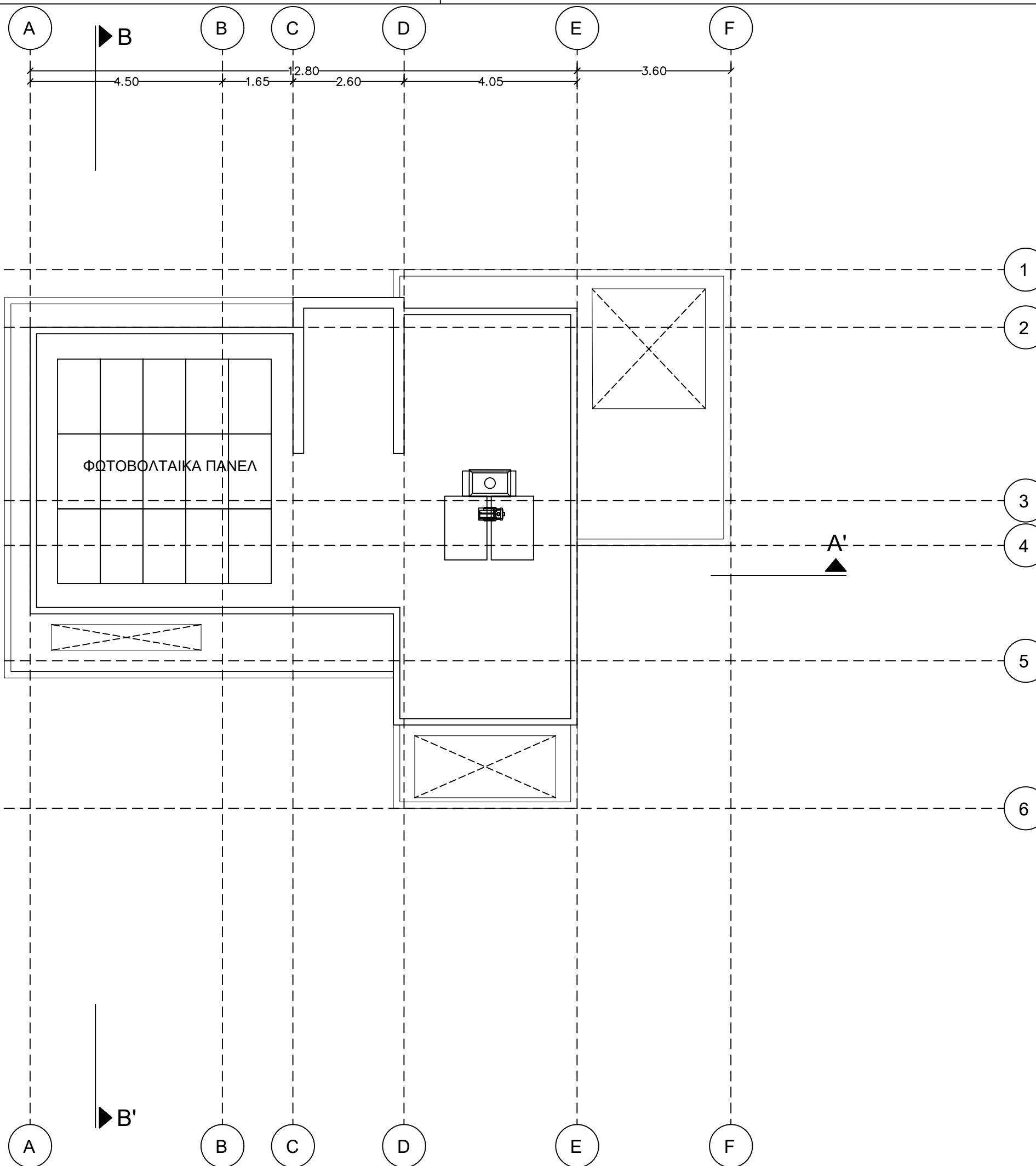
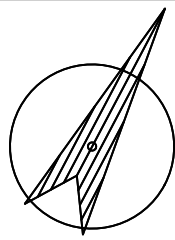
Sheet Title - Τίτλος Σχεδίου:

ΚΑΤΟΨΗ
1 ΟΥ ΟΡΟΦΟΥ
ΚΑΤΟΙΚΙΑ 2 (10B)

Scale - Κλίμακα: 1:100

Sheet No. Αριθμός Σχεδίου:

05



STYLIANIDES GROUP
DEVELOPERS - CONTRACTORS - ARCHITECTS

20 Christaki Kranou, C Tower Building,
Germasogeia, 4041 - Limassol, Cyprus

Tel: 25 325130 / 7000 3004

Fax: 25 389755

Email: chr.stylianides@cytanet.com.cy

Project - Έργο:

3 ΚΑΤΟΙΚΙΕΣ

Position - Θέση:

Π. ΓΕΡΜΑΣΟΓΕΙΑΣ
ΛΕΜΕΣΟΣ

Owners - Ιδιοκτήτες:

CHAPATRO LTD
HE 376728

Architects - Engineers - Consultants

ΤΟΥΛΑ ΚΥΡΙΑΚΟΥ
ETEK Reg.No.: A191717

CCS STYLIANIDES SERVICES LTD
Christoforos C. Stylianides
ETEK Reg. No. 75522 & Associates
ARCHITECTS - ENGINEERS - CONSULTANTS

Project No. - Αρ. Έργου:

A2023-09-907

1. Αναθεωρήσεις:

2. Αναθεωρήσεις:

Designed by:

TK

Date - Ημερομηνία:

09
2023

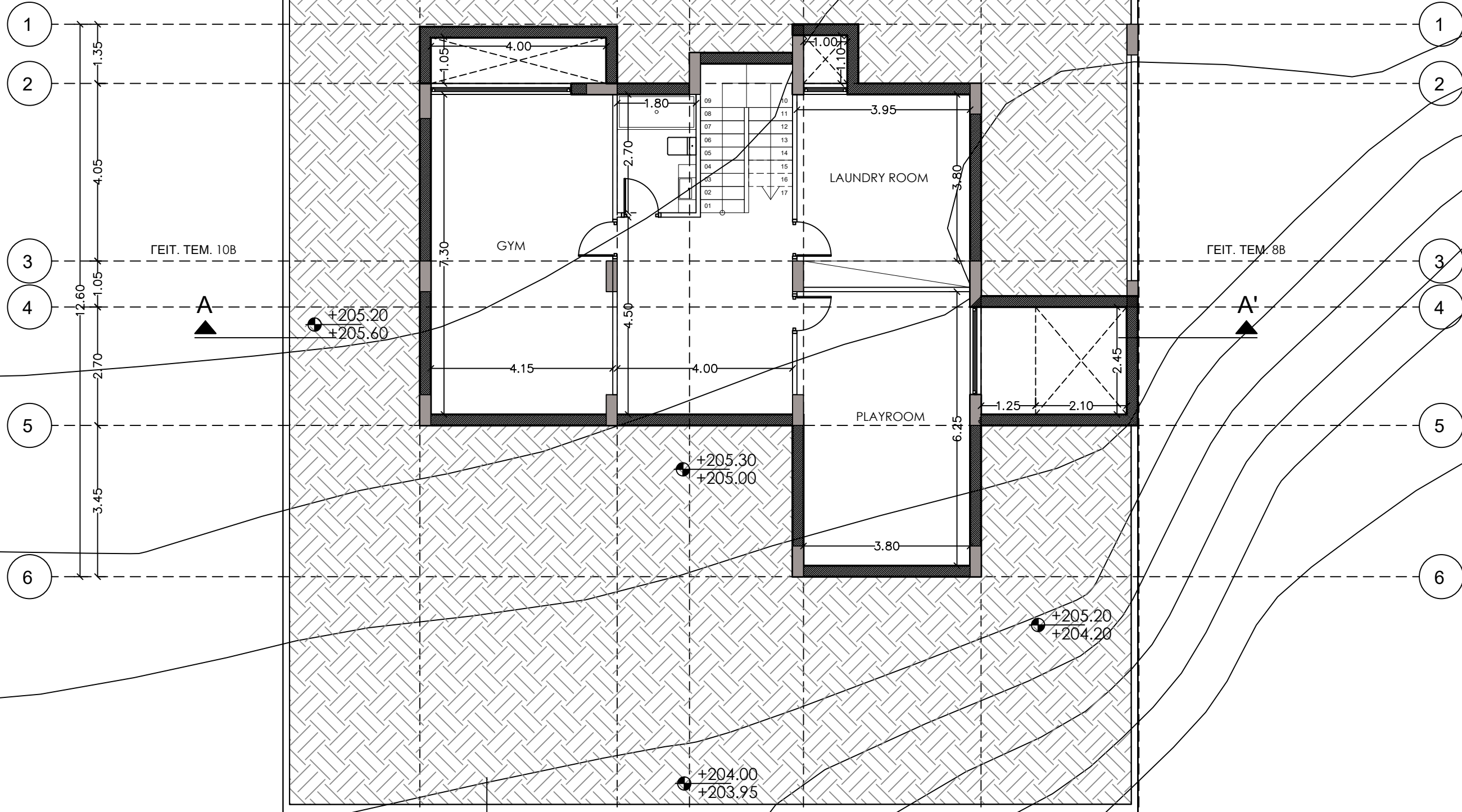
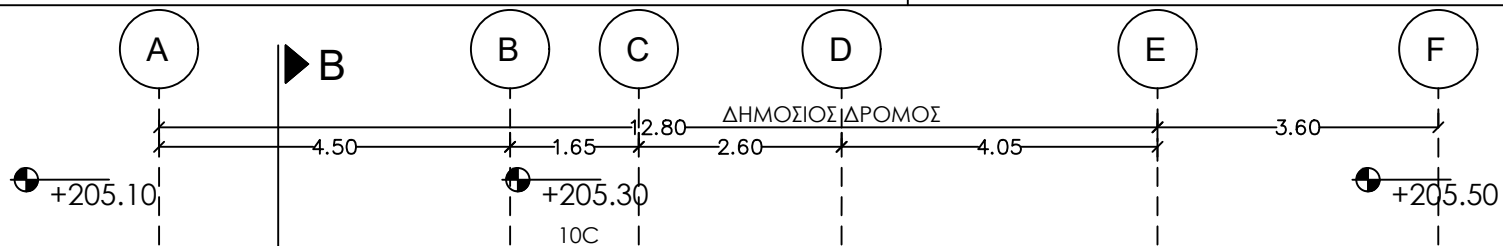
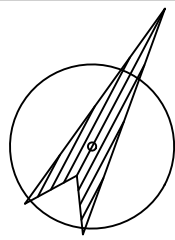
Sheet Title - Τίτλος Σχεδίου:

ΚΑΤΟΨΗ
ΟΡΟΦΗΣ
ΚΑΤΟΙΚΙΑ 2 (10B)

Scale - Κλίμακα: 1:100

**Sheet No.
Αριθμός
Σχεδίου:**

06



ΕΜΒΑΔΟΜΕΤΡΗΣΗ ΤΕΜΑΧΙΟΥ: 84
 PLOT 10C ΕΜΒΑΔΟ ΤΕΜ. = 410 τ.μ., ΖΩΝΗ: Κα9
 ΚΑΛΥΨΗ: 25%: 123 τ.μ. / ΔΟΜΗΣΗ: 40%: 164τ.μ.
 +5% Μεταφορά Συντελεστή από ΑΠΕ (8,2 τ.μ.)
 = 164 (Σ.Δ.) + 8.2 = **172.2 τ.μ.**

+204.00
 ΓΕΙΤ. ΤΕΜ. 9B

ΓΕΙΤ. ΤΕΜ. 9C

ΓΕΙΤ. ΤΕΜ. 9D



STYLIANIDES GROUP
 DEVELOPERS - CONTRACTORS - ARCHITECTS

20 Christaki Kranou, C Tower Building,
 Germasogeia, 4041 - Limassol, Cyprus
 Tel: 25 325130 / 7000 3004
 Fax: 25 389755
 Email: chr.stylianides@cytanet.com.cy

Project - Έργο:

3 ΚΑΤΟΙΚΙΕΣ

Position - Θέση:

Π. ΓΕΡΜΑΣΟΓΕΙΑΣ
 ΛΕΜΕΣΟΣ

Owners - Ιδιοκτήτες:

CHAPATRO LTD
 HE 376728

Architects - Engineers - Consultants

ΤΟΥΛΑ ΚΥΡΙΑΚΟΥ
 ETEK Reg.No.: A191717

CCS STYLIANIDES SERVICES LTD
 Christoforos C. Stylianides
 ETEK Reg. No. 75522 & Associates
 ARCHITECTS - ENGINEERS - CONSULTANTS

Project No. - Αρ. Έργου:

A2023-09-907

1. Αναθεωρήσεις:

2. Αναθεωρήσεις:

Designed by:

TK

Date - Ημερομηνία:

09

2023

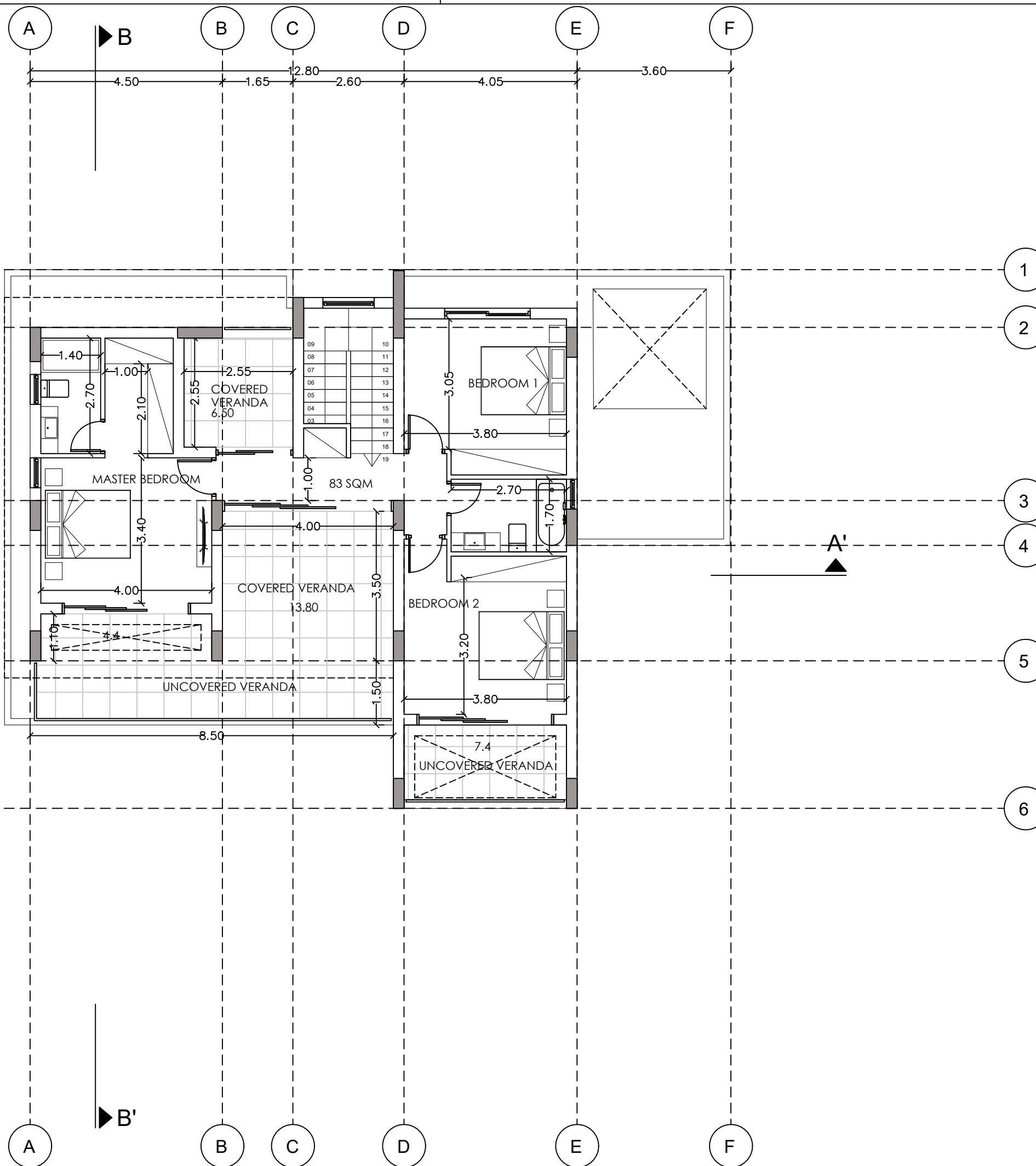
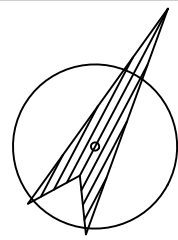
Sheet Title - Τίτλος Σχεδίου:

ΚΑΤΟΨΗ
 ΥΠΟΓΕΙΟΥ
 ΚΑΤΟΙΚΙΑ 3 (10 C)

Scale - Κλίμακα: 1:100

**Sheet No.
 Αριθμός
 Σχεδίου:**

03



STYLIANIDES GROUP
 DEVELOPERS - CONTRACTORS - ARCHITECTS

20 Christaki Kranou, C Tower Building,
 Germasogeia, 4041 - Limassol, Cyprus
 Tel: 25 325130 / 7000 3004
 Fax: 25 389755
 Email: chr.stylianides@cytanet.com.cy

Project - Έργο:

3 ΚΑΤΟΙΚΙΕΣ

Position - Θέση:

Π. ΓΕΡΜΑΣΟΓΕΙΑΣ
 ΛΕΜΕΣΟΣ

Owners - Ιδιοκτήτες:

CHAPATRO LTD
 HE 376728

Architects - Engineers - Consultants

ΤΟΥΛΑ ΚΥΡΙΑΚΟΥ
 ETEK Reg.No.: A191717

CCS STYLIANIDES SERVICES LTD
 Christoforos C. Stylianides
 ETEK Reg. No. 75522 & Associates
 ARCHITECTS - ENGINEERS - CONSULTANTS

Project No. - Αρ. Έργου:

A2023-09-907

1. Αναθεωρήσεις:

2. Αναθεωρήσεις:

Designed by:

TK

Date - Ημερομηνία:

09
 2023

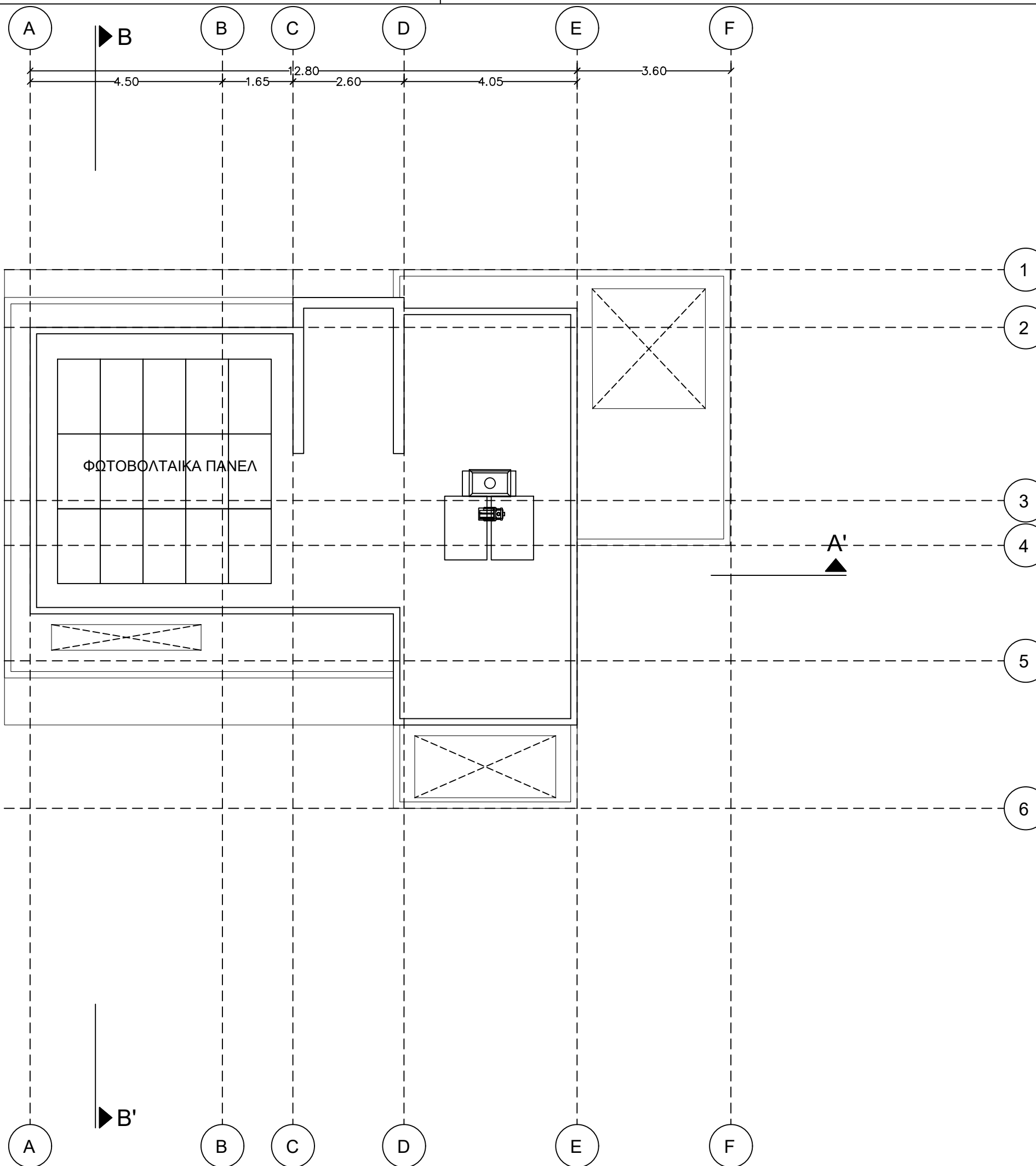
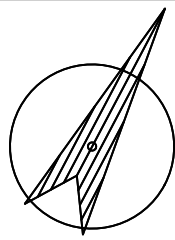
Sheet Title - Τίτλος Σχεδίου:

ΚΑΤΟΨΗ
 1 ΟΥ ΟΡΟΦΟΥ
 ΚΑΤΟΙΚΙΑ 3 (10C)

Scale - Κλίμακα: 1:100

Sheet No.
 Αριθμός
 Σχεδίου:

05



STYLIANIDES GROUP
DEVELOPERS - CONTRACTORS - ARCHITECTS

20 Christaki Kranou, C Tower Building,
Germasogeia, 4041 - Limassol, Cyprus

Tel: 25 325130 / 7000 3004

Fax: 25 389755

Email: chr.stylianides@cytanet.com.cy

Project - Έργο:

3 ΚΑΤΟΙΚΙΕΣ

Position - Θέση:

Π. ΓΕΡΜΑΣΟΓΕΙΑΣ
ΛΕΜΕΣΟΣ

Owners - Ιδιοκτήτες:

CHAPATRO LTD
HE 376728

ΤΟΥΛΑ ΚΥΡΙΑΚΟΥ
ETEK Reg.No.: A191717

CCS STYLIANIDES SERVICES LTD
Christoforos C. Stylianides
ETEK Reg. No. 75522 & Associates
ARCHITECTS - ENGINEERS - CONSULTANTS

Project No. - Αρ. Έργου:

A2023-09-907

1. Αναθεωρήσεις:

2. Αναθεωρήσεις:

Designed by:

TK

Date - Ημερομηνία:

09
2023

Sheet Title - Τίτλος Σχεδίου:

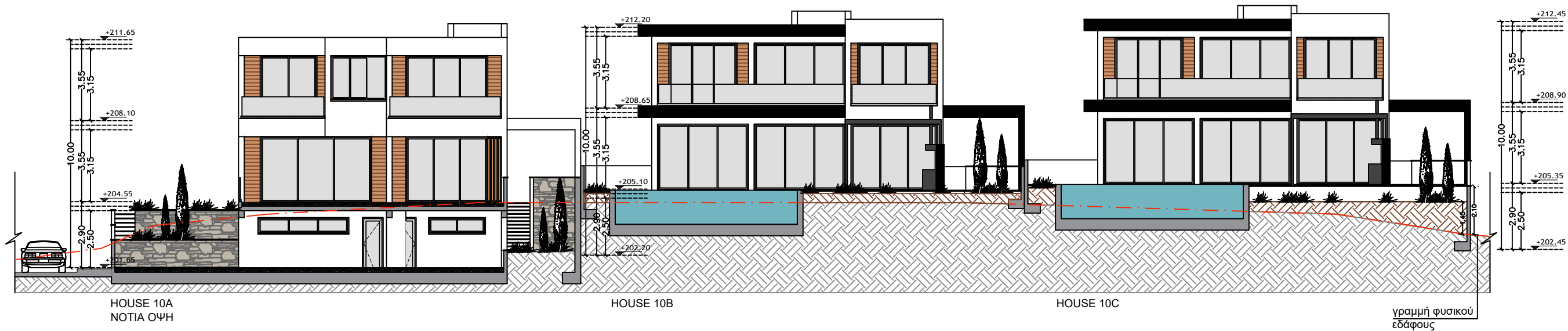
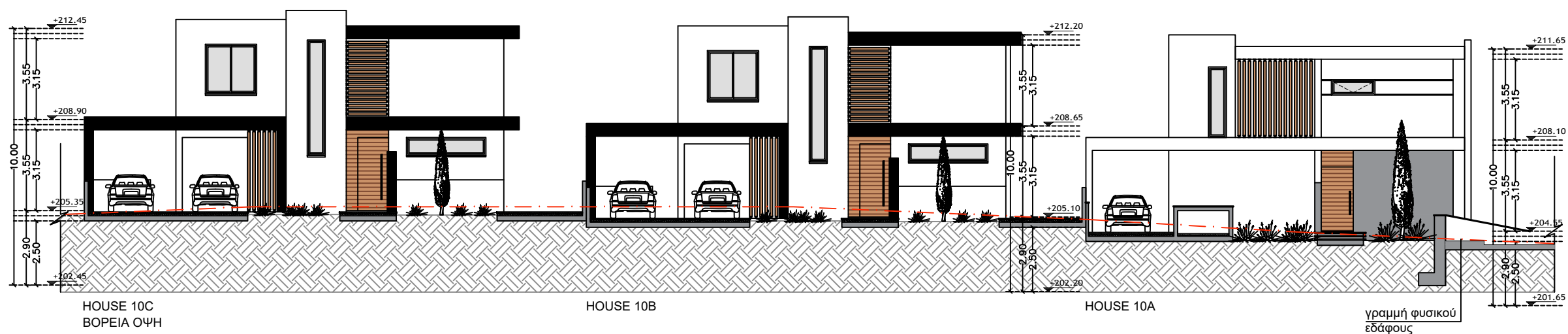
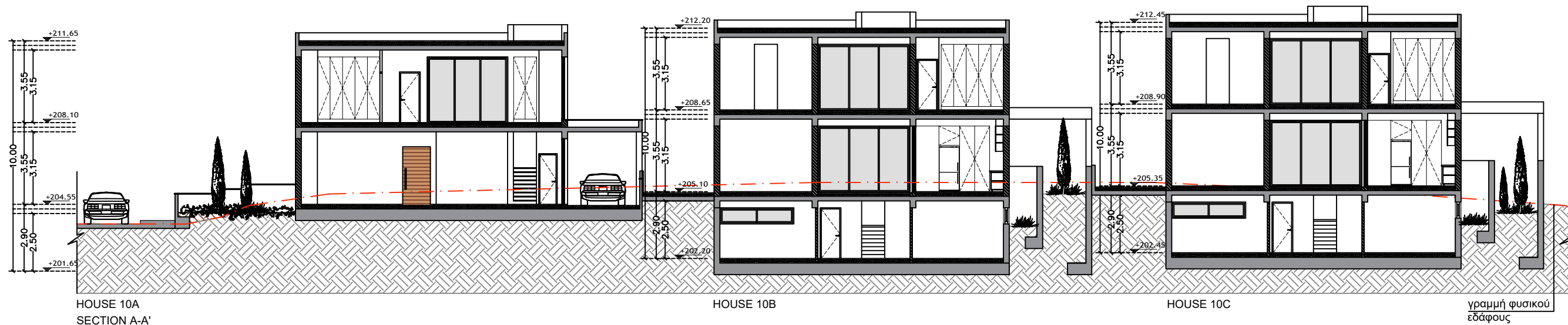
ΚΑΤΟΨΗ
ΟΡΟΦΗΣ
ΚΑΤΟΙΚΙΑ 3 (10C)

Scale - Κλίμακα: 1:100

Sheet No. Αριθμός Σχεδίου:

06

Architects - Engineers - Consultants



CCS
STYLIANIDES GROUP
 20 Christaki Kranou, C Tower Building
 Gerakasgia, 4041 - Limassol, Cyprus
 Tel: 25 325130 / 7000 3004
 Fax: 25 389755
 Email: ccs.stylianides@cytanet.com.cy

Project - Έργο:
 3 ΚΑΤΟΙΚΙΕΣ

Position - Θέση:
 Π. ΓΕΡΜΑΣΟΓΕΙΑΣ
 ΛΕΜΕΣΟΣ

Owners - Ιδιοκτήτες:
 CHAPATRO LTD
 HE376728

Architects - Engineers - Consultants:
TOULA KYRIAKOU
 ETEK Reg No.: A191717

CCS STYLIANIDES SERVICES LTD
 Christoforos C. Stylianides
 ETEK Reg No. 78322 & Associates
 ARCHITECTS - ENGINEERS - CONSULTANTS

Project No. - Αρ. Έργου:
 A2023-09-007

Designed by:
 Τ.Κ.

Date - Ημερομηνία:
 09
 2023

Sheet Title - Τίτλος Σχεδίου:
 ΟΨΕΙΣ & ΤΟΜΕΣ

Scale - Κλίμακα: 1:200

Sheet No. - Αριθμός Σχεδίου: 02