

ΕΜΒΑΔΟΜΕΤΡΗΣΗ ΤΕΜΑΧΙΟΥ: 84, PLOT 5
ΟΛΙΚΟ ΕΜΒΑΔΟ ΤΕΜΑΧΙΟΥ = 1041 τ.μ., ΖΩΝΗ: Κα9
ΚΑΛΥΨΗ: 25%: 260.25 τ.μ. / ΔΟΜΗΣΗ: 40%: 416.40 τ.μ.
 +5% Μεταφορά Συντελεστή από ΑΠΕ (52 τ.μ.)
 = 416.40 (Σ.Δ.) + 52 = **468.40 τ.μ.**
 +5% Πρόνοια Εντόλης για καλυμμένες βεράντες /
 καλυμμένος χώρος στάθμευσης (13 τ.μ.)
 260.25 (Π.Κ.) + 13 = **270.25 τ.μ.**

CCS
STYLIANIDES GROUP
 DEVELOPERS - CONTRACTORS - ARCHITECTS
 20 Christaki Kranou, C Tower Building,
 Germasogeia, 4041 Limassol - Cyprus
 Tel: 25 325130
 Fax: 70003004
 Email: chr.stylianides@cytanet.com.cy

Project - Έργο:
 SFALAGIOTISSA
Position - Θέση:
 ΔΗΜΟΣ ΓΕΡΜΑΣΟΓΕΙΑΣ
 ΛΕΜΕΣΟΣ

Owners - Ιδιοκτήτες:
 CHAPATRO LTD

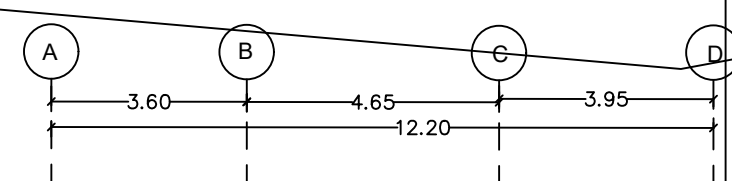
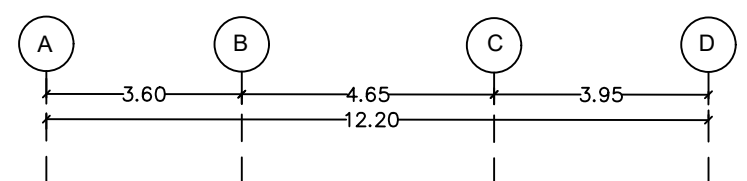
Architects - Engineers - Consultants:
CCS STYLIANIDES SERVICES LTD
 Christoforos C. Stylianides
 ETEK Reg. No. 75522 & Associates
 ARCHITECTS - ENGINEERS - CONSULTANTS
RAFAELA NEOKLEOUS
 ETEK Reg. No.: A190371

Project No. - Αρ. Έργου:
 A2023-09-907
1. Αναθεωρήσεις:
2. Αναθεωρήσεις:

Designed by: R. N.
Date - Ημερομηνία: 09/2023

Sheet Title - Τίτλος Σχεδίου:
 ΚΑΤΩΦΗ ΙΣΟΓΕΙΟΥ
 ΚΑΤΟΙΚΙΑ 5Α, 5Β
Scale - Κλίμακα: 1:100
Sheet No. Αρ. Σχεδίου: 01

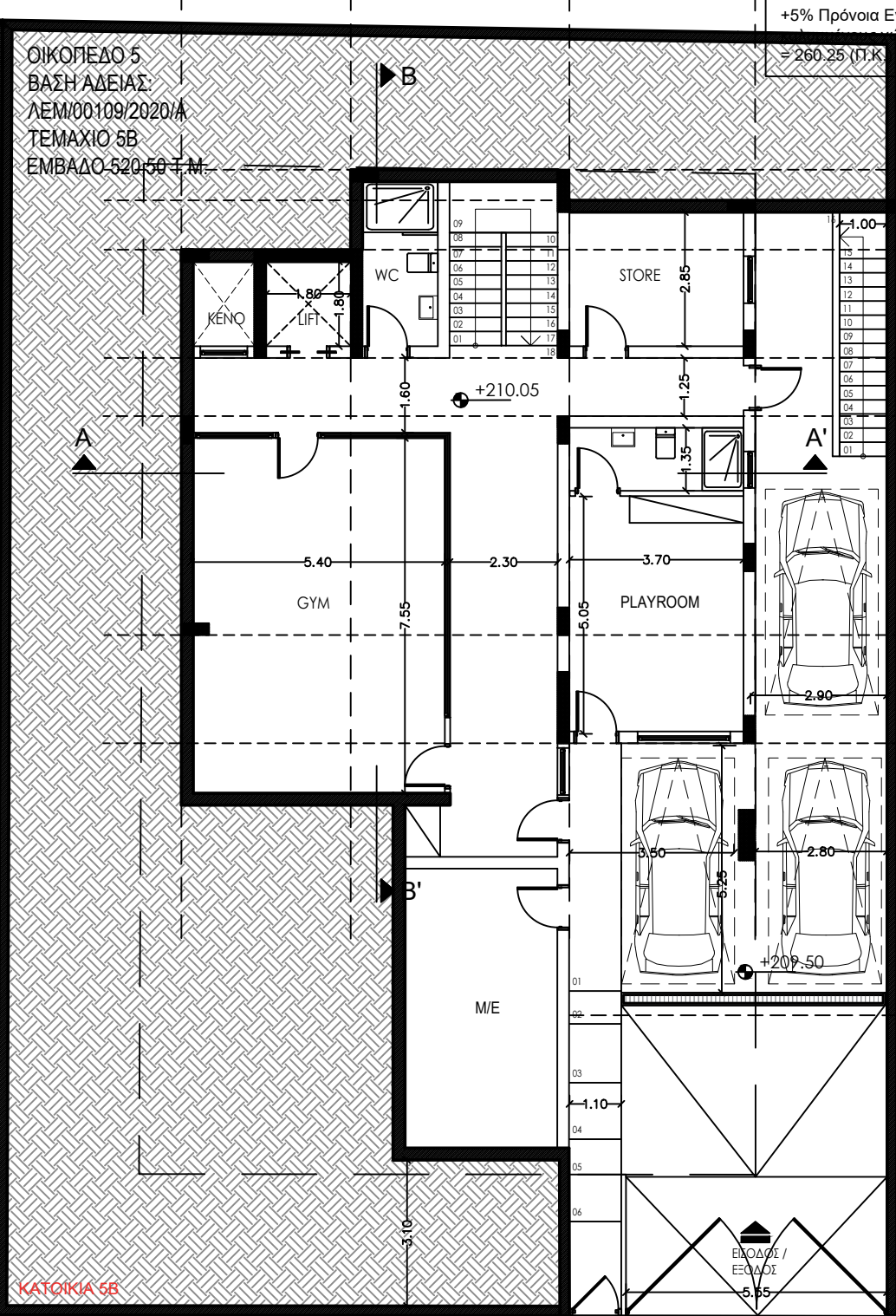
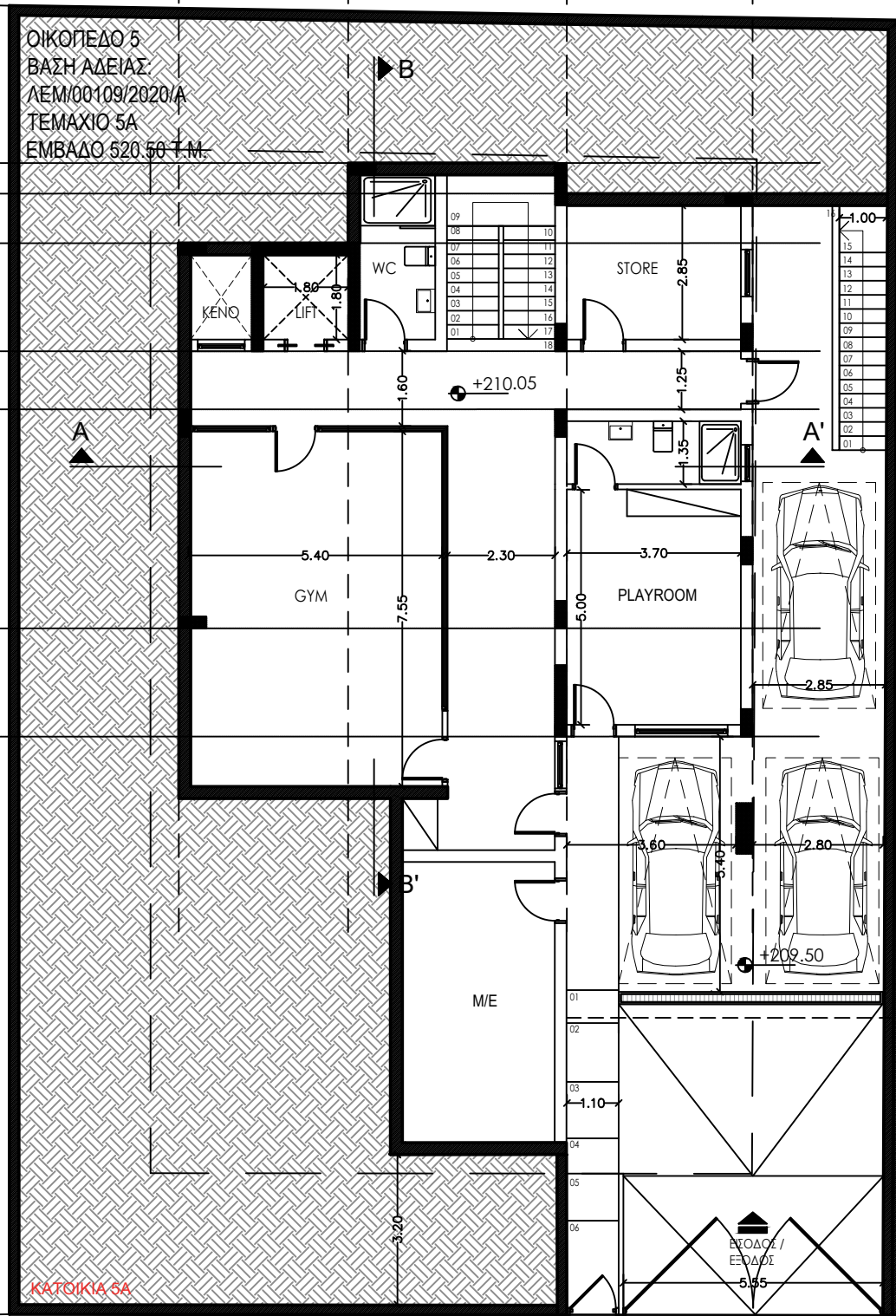
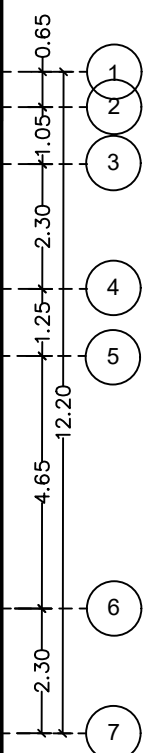
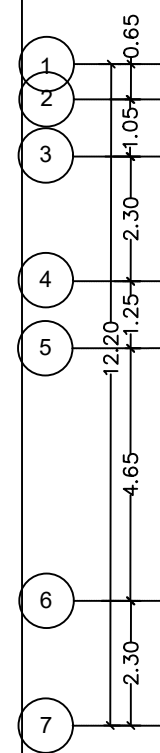
--- BUILDING LINE
 ● ΠΡΟΤΕΙΝΟΜΕΝΑ
 ○ ΥΦΙΣΤΑΜΕΝΑ



ΕΜΒΑΔΟΜΕΤΡΗΣΗ ΤΕΜΑΧΙΟΥ: 84, PLOT 5
 ΟΛΙΚΟ ΕΜΒΑΔΟ ΤΕΜΑΧΙΟΥ = 1041 τ.μ., ΖΩΝΗ: Κα9
 ΚΑΛΥΨΗ: 25%: 260.25 τ.μ. / ΔΟΜΗΣΗ: 40%: 416.40 τ.μ.
 +5% Μεταφορά Συντελεστή από ΑΠΕ (52 τ.μ.)
 = 416.40 (Σ.Δ.) + 52 = **468.40 τ.μ.**
 +5% Πρόνοια Εντολής για καλυμμένες βεράντες /
 χώρους στάθμευσης (13 τ.μ.)
 = 260.25 (Π.Κ.) + 13 = **270.25 τ.μ.**

ΟΙΚΟΠΕΔΟ 5
 ΒΑΣΗ ΑΔΕΙΑΣ
 ΛΕΜ/00109/2020/Α
 ΤΕΜΑΧΙΟ 5Α
 ΕΜΒΑΔΟ 520.50 Τ.Μ.

ΟΙΚΟΠΕΔΟ 5
 ΒΑΣΗ ΑΔΕΙΑΣ
 ΛΕΜ/00109/2020/Α
 ΤΕΜΑΧΙΟ 5Β
 ΕΜΒΑΔΟ 520.50 Τ.Μ.



ΚΑΤΟΙΚΙΑ 5Α

ΚΑΤΟΙΚΙΑ 5Β

CCS
STYLIANIDES GROUP
 DEVELOPERS - CONTRACTORS - ARCHITECTS
 20 Christaki Kranou, C Tower Building,
 Germasogeia, 4041 Limassol - Cyprus
 Tel: 25 325130
 Fax: 70003004
 Email: chr.stylianides@cytanet.com.cy

Project - Έργο:
 SFALAGIOTISSA
Position - Θέση:
 ΔΗΜΟΣ ΓΕΡΜΑΣΟΓΕΙΑΣ
 ΛΕΜΕΣΟΣ

Owners - Ιδιοκτήτες:
 CHAPATRO LTD

Architects - Engineers - Consultants:
CCS STYLIANIDES SERVICES LTD
 Christoforos C. Stylianides
 ETEK Reg. No. 75522 & Associates
 ARCHITECTS - ENGINEERS - CONSULTANTS
RAFAELA NEOKLEOUS
 ETEK Reg.No.: A190371

Project No. - Αρ. Έργου:
 A2023-09-907
 1. Αναθεωρήσεις:
 2. Αναθεωρήσεις:

Designed by: R. N.
Date - Ημερομηνία: 09 / 2023

Sheet Title - Τίτλος Σχεδίου:
 ΚΑΤΟΨΗ ΥΠΟΓΕΙΟΥ
 ΚΑΤΟΙΚΙΑ 5Α, 5Β

Scale - Κλίμακα: 1:100

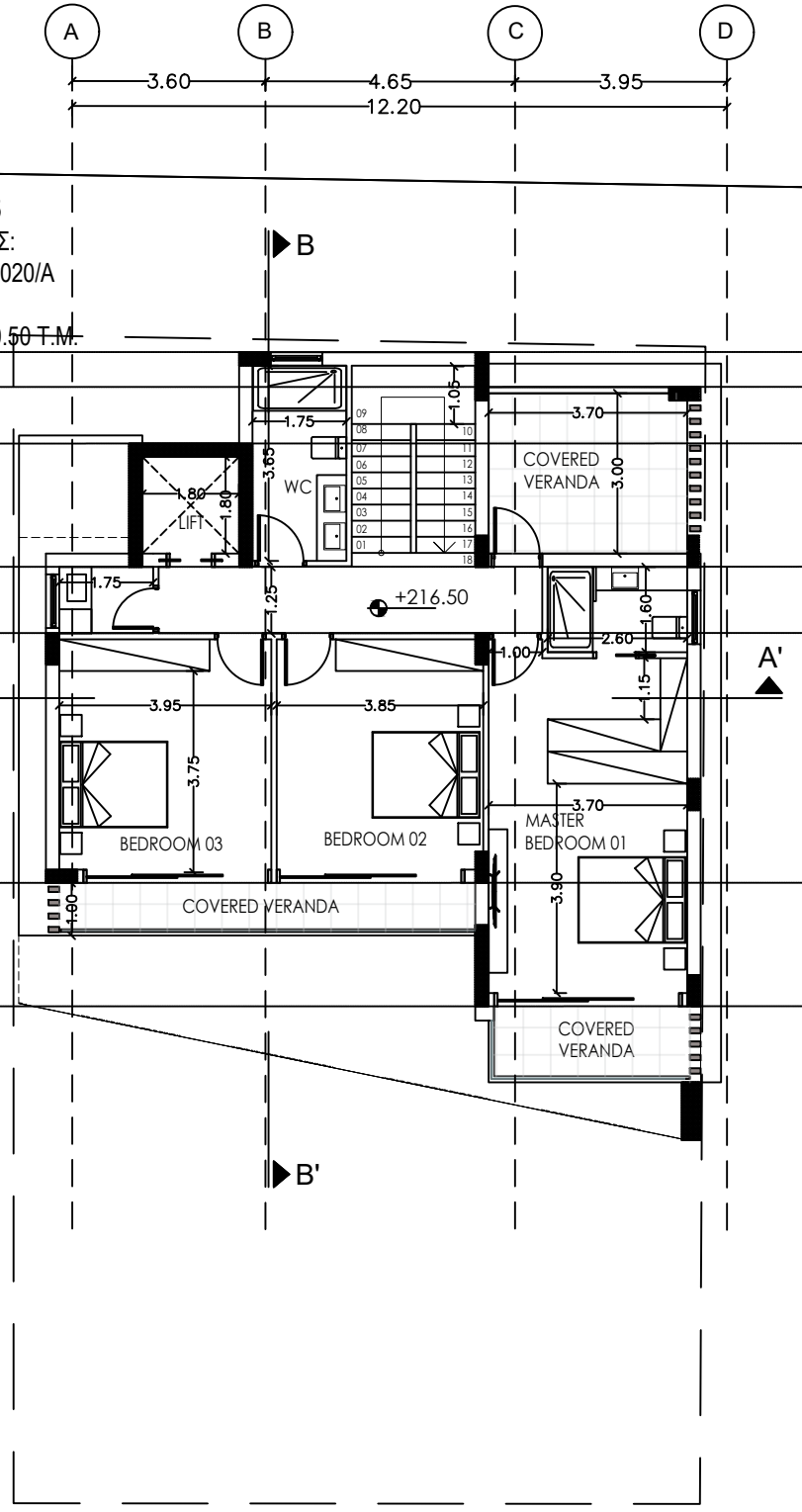
Sheet No. Αρ. Σχεδίου: 03

--- BUILDING LINE
 ● ΠΡΟΤΕΙΝΟΜΕΝΑ
 ○ ΥΦΙΣΤΑΜΕΝΑ



ΟΙΚΟΠΕΔΟ 5
 ΒΑΣΗ ΑΔΕΙΑΣ:
 ΛΕΜ/00109/2020/A
 ΤΕΜΑΧΙΟ 5A
 ΕΜΒΑΔΟ 520.50 Τ.Μ.

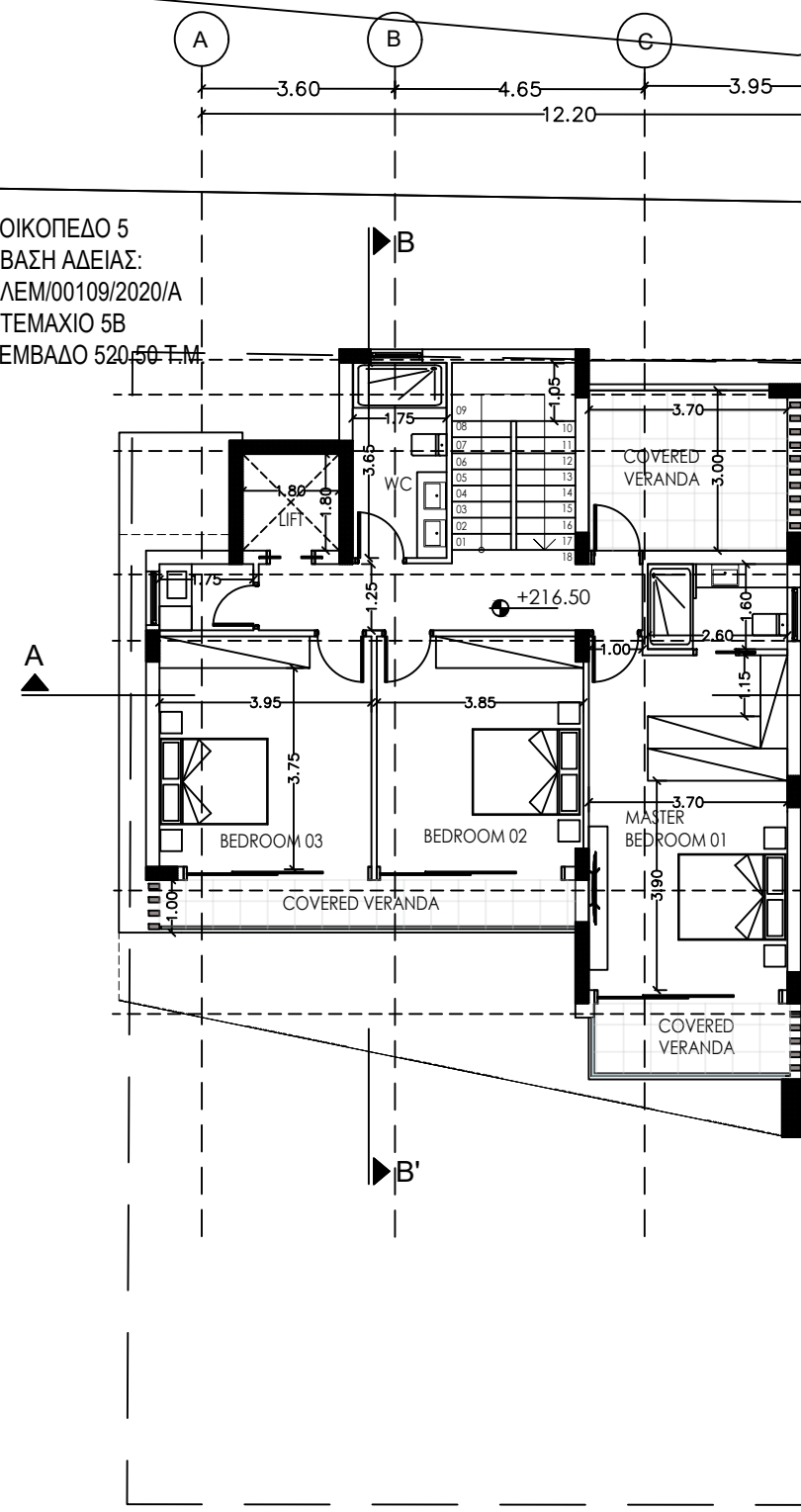
1 0.65
 2 1.05
 3 2.30
 4 1.25
 5 4.65
 6 2.30
 7



ΚΑΤΟΙΚΙΑ 5A

ΟΙΚΟΠΕΔΟ 5
 ΒΑΣΗ ΑΔΕΙΑΣ:
 ΛΕΜ/00109/2020/A
 ΤΕΜΑΧΙΟ 5B
 ΕΜΒΑΔΟ 520.50 Τ.Μ.

1 0.65
 2 1.05
 3 2.30
 4 1.25
 5 4.65
 6 2.30
 7



ΚΑΤΟΙΚΙΑ 5B

ΕΜΒΑΔΟΜΕΤΡΗΣΗ ΤΕΜΑΧΙΟΥ: 84, PLOT 5
 ΟΛΙΚΟ ΕΜΒΑΔΟ ΤΕΜΑΧΙΟΥ = 1041 τ.μ., ΖΩΝΗ: Κα9
 ΚΑΛΥΨΗ: 25%: 260.25 τ.μ. / ΔΟΜΗΣΗ: 40%: 416.40 τ.μ.
 +5% Μεταφορά Συντελεστή από ΑΠΕ (52 τ.μ.)
 = 416.40 (Σ.Δ.) + 52 = **468.40 τ.μ.**
 +5% Πρόνοια Εντολής για καλυμμένες βεράντες /
 καλυμμένους χώρους στάθμευσης (13 τ.μ.)
 = 260.25 (Π.Κ.) + 13 = **270.25 τ.μ.**



20 Christaki Kranou, C Tower Building,
 Germasogeia, 4041 Limassol - Cyprus
 Tel: 25 325130
 Fax: 70003004
 Email: chr.stylianides@cytanet.com.cy

Project - Έργο:
 SFALAGIOTISSA
 Position - Θέση:
 ΔΗΜΟΣ ΓΕΡΜΑΣΟΓΕΙΑΣ
 ΛΕΜΕΣΟΣ

Owners - Ιδιοκτήτες:
 CHAPATRO LTD

Architects - Engineers - Consultants
CCS STYLIANIDES SERVICES LTD
 Christoforos C. Stylianides
 ETEK Reg. No. 75522 & Associates
 ARCHITECTS - ENGINEERS - CONSULTANTS
RAFAELA NEOKLEOUS
 ETEK Reg.No.: A190371

Project No. - Αρ. Έργου:
 A2023-09-907
 1. Αναθεωρήσεις:
 2. Αναθεωρήσεις:

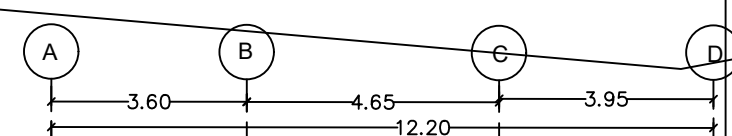
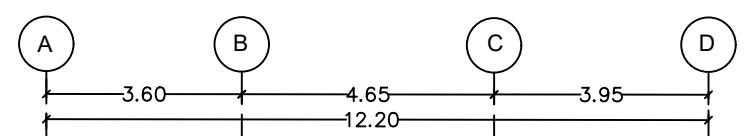
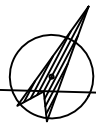
Designed by: R. N.
 Date - Ημερομηνία: 09 / 2023

Sheet Title - Τίτλος Σχεδίου:
 ΚΑΤΟΨΗ ΟΡΟΦΟΥ
 ΚΑΤΟΙΚΙΑ 5A, 5B

Scale - Κλίμακα: 1:100

Sheet No.
 Αρ. Σχεδίου: 02

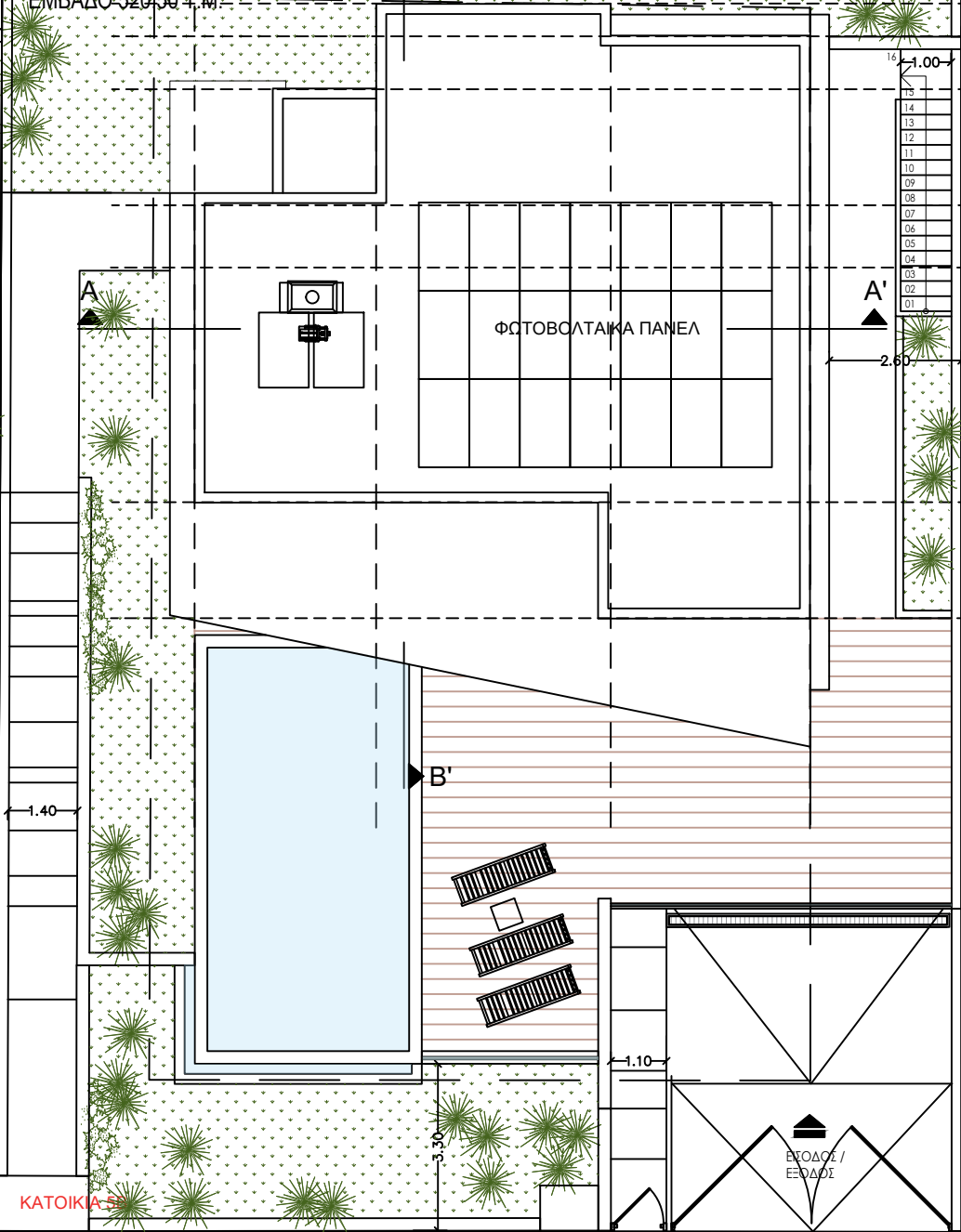
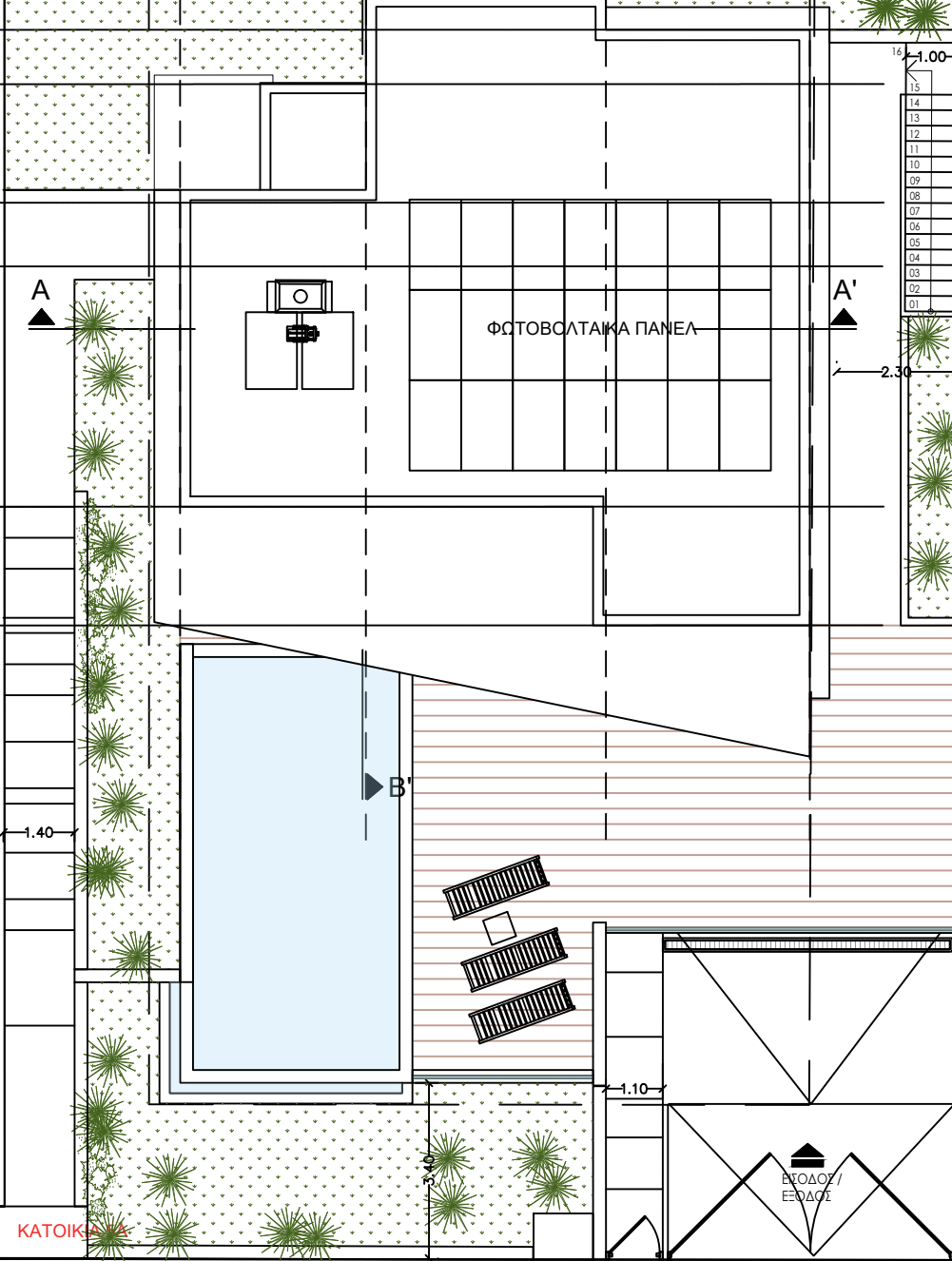
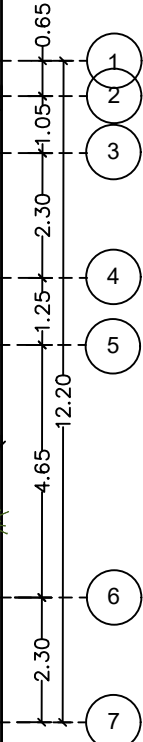
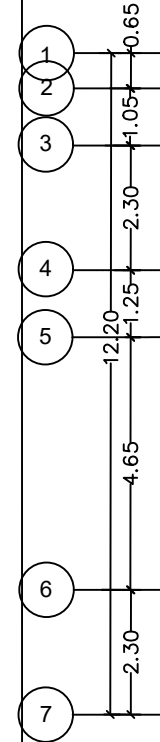
--- BUILDING LINE
 ● ΠΡΟΤΕΙΝΟΜΕΝΑ
 ○ ΥΦΙΣΤΑΜΕΝΑ



ΕΜΒΑΔΟΜΕΤΡΗΣΗ ΤΕΜΑΧΙΟΥ: 84, PLOT 5
 ΟΛΙΚΟ ΕΜΒΑΔΟ ΤΕΜΑΧΙΟΥ = 1041 τ.μ., ΖΩΝΗ: Κα9
 ΚΑΛΥΨΗ: 25%: 260.25 τ.μ. / ΔΟΜΗΣΗ: 40%: 416.40 τ.μ.
 +5% Μεταφορά Συντελεστή από ΑΠΕ (52 τ.μ.)
 = 416.40 (Σ.Δ.) + 52 = **468.40 τ.μ.**
 +5% Πρόνοια Εντολής για καλυμμένες βεράντες /
 καλυμμένος χώρος στάθμευσης (13 τ.μ.)
 = 260.25 (Π.Κ.) + 13 = **270.25 τ.μ.**

ΟΙΚΟΠΕΔΟ 5
 ΒΑΣΗ ΑΔΕΙΑΣ:
 ΛΕΜ/00109/2020/Α
 ΤΕΜΑΧΙΟ 5Α
 ΕΜΒΑΔΟ 520.50 Τ.Μ.

ΟΙΚΟΠΕΔΟ 5
 ΒΑΣΗ ΑΔΕΙΑΣ:
 ΛΕΜ/00109/2020/Α
 ΤΕΜΑΧΙΟ 5Β
 ΕΜΒΑΔΟ 520.50 Τ.Μ.



ΚΑΤΟΙΚΙΑ 5Α

ΚΑΤΟΙΚΙΑ 5Β

ΠΕΖΟΔΡΟΜΙΟ

ΔΗΜΟΣΙΟΣ ΔΡΟΜΟΣ



STYLIANIDES GROUP
 DEVELOPERS - CONTRACTORS - ARCHITECTS

20 Christaki Kranou, C Tower Building,
 Germasogeia, 4041 Limassol - Cyprus
 Tel: 25 325130
 Fax: 70003004
 Email: chr.stylianides@cytanet.com.cy

Project - Έργο:
 SFALAGIOTISSA

Position - Θέση:
 ΔΗΜΟΣ ΓΕΡΜΑΣΟΓΕΙΑΣ
 ΛΕΜΕΣΟΣ

Owners - Ιδιοκτήτες:
 CHAPATRO LTD

CCS STYLIANIDES SERVICES LTD
 Christoforos C. Stylianides
 ETEK Reg. No. 75522 & Associates
 ARCHITECTS - ENGINEERS - CONSULTANTS

RAFAELA NEOKLEOUS
 ETEK Reg.No.: A190371

Project No. - Αρ. Έργου:
 A2023-09-907

1. Αναθεωρήσεις:
 2. Αναθεωρήσεις:

Designed by: R. N.

Date - Ημερομηνία: 09 / 2023

Sheet Title - Τίτλος Σχεδίου:
 ΚΑΤΟΨΗ ΟΡΟΦΗΣ
 ΚΑΤΟΙΚΙΑ 5Α, 5Β

Scale - Κλίμακα: 1:100

Sheet No. Αρ. Σχεδίου: 04



STYLIANIDES GROUP
DEVELOPERS - CONTRACTORS - ARCHITECTS

20 Christaki Kranou, C Tower Building,
Gerakasogeia, 4041 Limassol - Cyprus
Tel: 25 325130
Fax: 70003004
Email: chr.stylianides@cytanet.com.cy

Project - Έργο:

SFALAGIOTISSA

Position - Θέση:

ΔΗΜΟΣ ΓΕΡΜΑΣΟΓΕΙΑΣ
ΛΕΜΕΣΟΣ

Owners - Ιδιοκτήτες:

CHAPATRO LTD

CCS STYLIANIDES SERVICES LTD
Christoforos C. Stylianides
ETEK Reg. No. 75522 & Associates
ARCHITECTS - ENGINEERS - CONSULTANTS

RAFAELA NEOKLEOUS
ETEK Reg.No.: A190371

Project No. - Αρ. Έργου:

A2023-09-907

1. Αναθεωρήσεις:

2. Αναθεωρήσεις:

Designed by:

R. N.

Date - Ημερομηνία:

09
2023

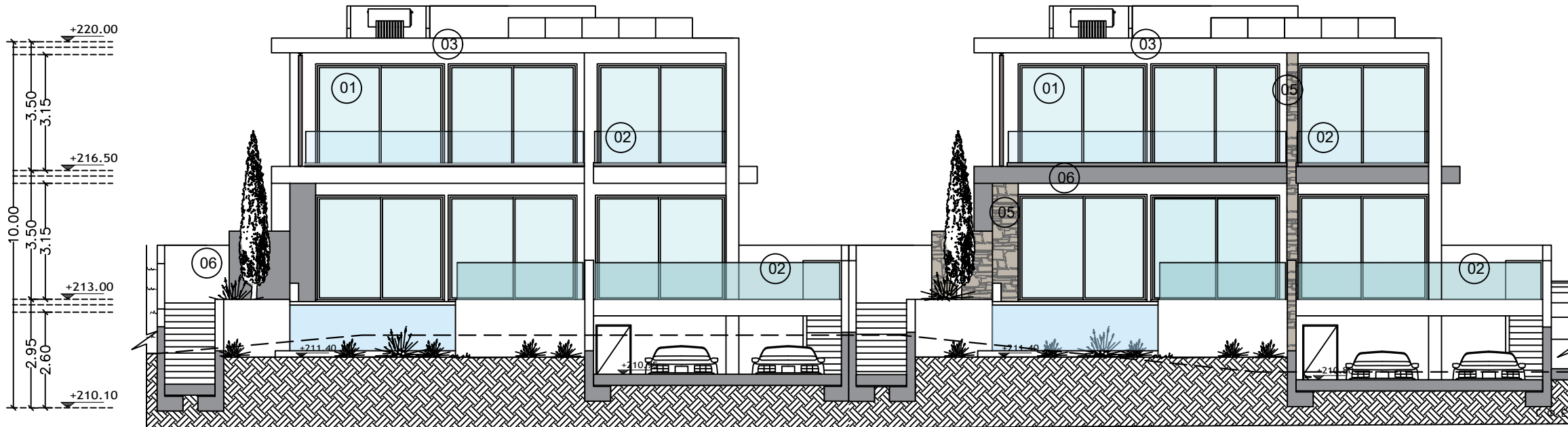
Sheet Title - Τίτλος Σχεδίου:

ΟΨΕΙΣ
ΚΑΤΟΙΚΙΑ 5Α, 5Β

Scale - Κλίμακα: 1:100

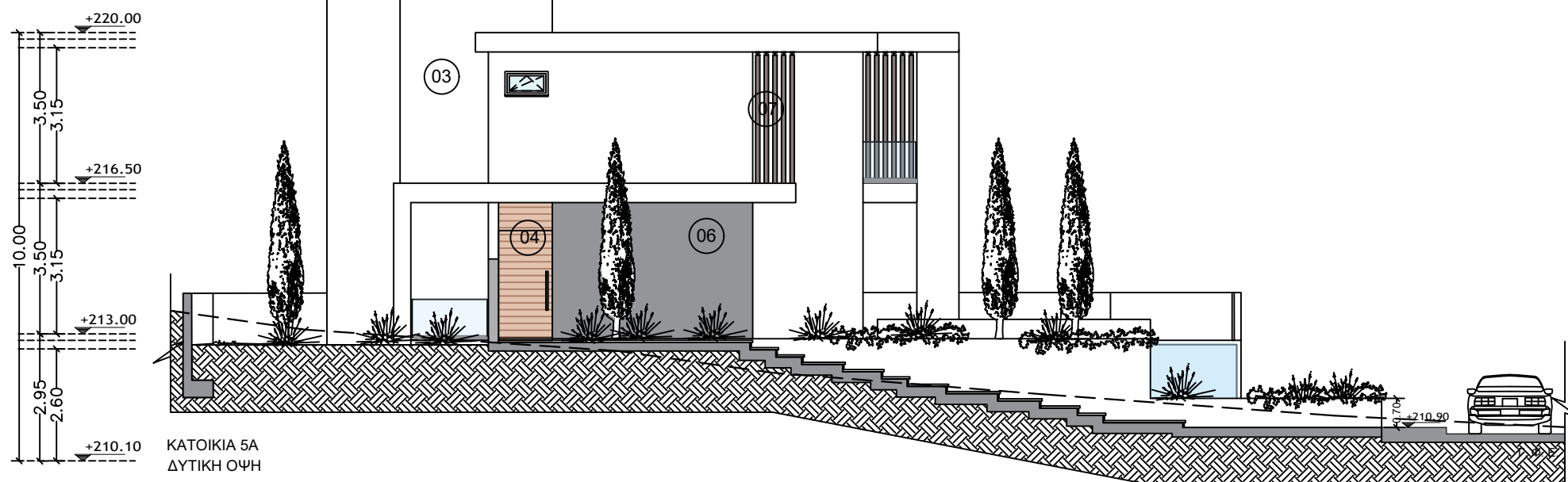
**Sheet No.
Αρ. Σχεδίου:**

06



ΚΑΤΟΙΚΙΑ 5Α
ΒΟΡΕΙΑ ΟΨΗ

ΚΑΤΟΙΚΙΑ 5Β



ΚΑΤΟΙΚΙΑ 5Α
ΔΥΤΙΚΗ ΟΨΗ

LEGEND

- 01 ALUMINIUM - GLASS
- 02 GLASS
- 03 WHITE PAINT
- 04 HPL - WOOD
- 05 STONE
- 06 BETON
- 07 WOODEN BEAMS



STYLIANIDES GROUP
DEVELOPERS - CONTRACTORS - ARCHITECTS

20 Christaki Kranou, C Tower Building,
Germaçogias, 4041 Limassol - Cyprus
Tel: 25 325130
Fax: 70003004
Email: chr.stylianides@cytanet.com.cy

Project - Έργο:

SFALAGIOTISSA

Position - Θέση:

ΔΗΜΟΣ ΓΕΡΜΑΣΟΓΕΙΑΣ
ΛΕΜΕΣΟΣ

Owners - Ιδιοκτήτες:

CHAPATRO LTD

CCS STYLIANIDES SERVICES LTD
Christoforos C. Stylianides
ETEK Reg. No. 75522 & Associates
ARCHITECTS - ENGINEERS - CONSULTANTS

RAFAELA NEOKLEOUS
ETEK Reg. No.: A190371

Architects - Engineers - Consultants

Project No. - Αρ. Έργου:

A2023-09-907

1. Αναθεωρήσεις:

2. Αναθεωρήσεις:

Designed by: R. N.

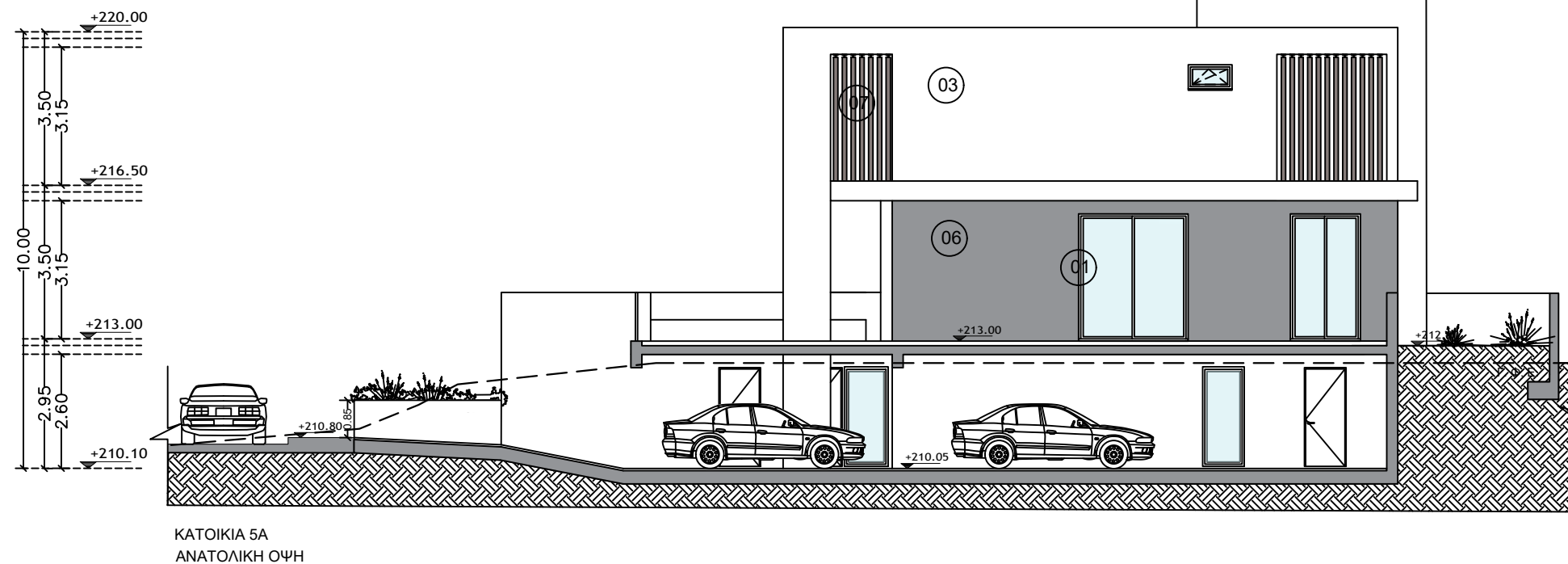
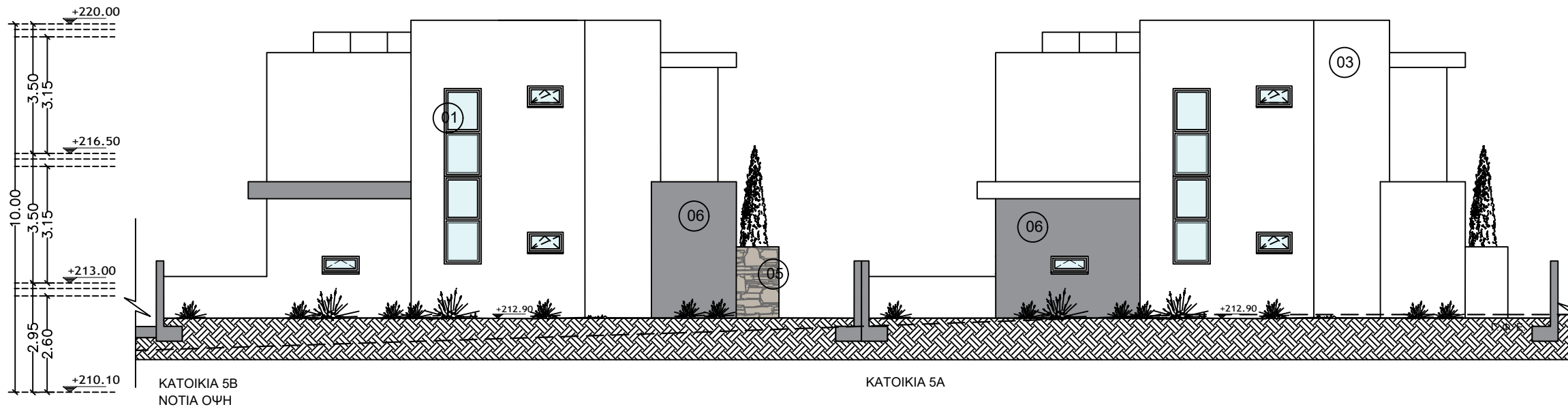
Date - Ημερομηνία: 09
2023

Sheet Title - Τίτλος Σχεδίου:

ΟΨΕΙΣ
ΚΑΤΟΙΚΙΑ 5A, 5B

Scale - Κλίμακα: 1:100

Sheet No. Αρ. Σχεδίου: 07



LEGEND

- 01 ALUMINIUM - GLASS
- 02 GLASS
- 03 WHITE PAINT
- 04 HPL - WOOD
- 05 STONE
- 06 BETON
- 07 WOODEN BEAMS